

GUIA BÁSICO ATUALIZAÇÃO DO CS IMAGEM PLUS



Índice

1 – Pré-requisitos para Atualizar.....	1
2 – Como Baixar a Atualização.....	1
3 – Como Atualizar o CS Imagem Plus.....	4
4 – Após Atualizar o CS Imagem Plus	7

1– Pré-requisitos para Atualizar

Para atualizar o CS Imagem Plus é necessário:

- Possuir a instalação completa do CS Imagem Plus.
- Realizar antes um backup do banco de dados (via CS DBBack).
- Acessar o sistema operacional com o usuário Administrador local da máquina. Sistemas Operacionais suportados: Windows XP, Windows Server 2003, Windows Vista, Windows Server 2008, Windows 7, Windows 8, Windows 8.1.
- Desativar o antivírus.

2– Como Baixar a Atualização

Para Baixar a **ATUALIZAÇÃO**, é necessário acessar o site da CSoftware (www.csoftware.com.br), como mostra a figura 1.



Figura 1

**Caso tenha alguma dúvida referente ao usuário ou senha da clínica, por favor, entre em contato conosco por telefone: 16 3952-3604 ou pelo chat on-line no site: www.csoftware.com.br.*

Em seguida clique em **PORTAL DO CLIENTE** para acessar a **ÁREA RESTRITA**, como mostra a figura 2.

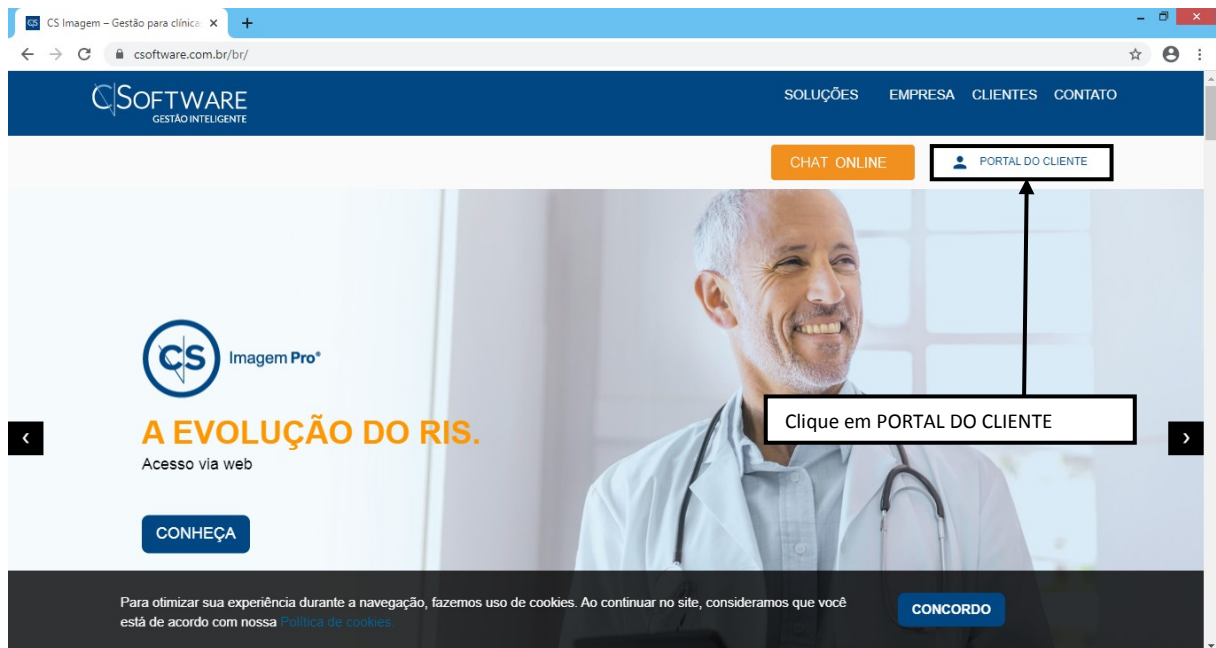


Figura 2

Ao clicar em **ACESSO CLIENTES** o sistema retornará a seguinte tela, como mostra a figura 3.

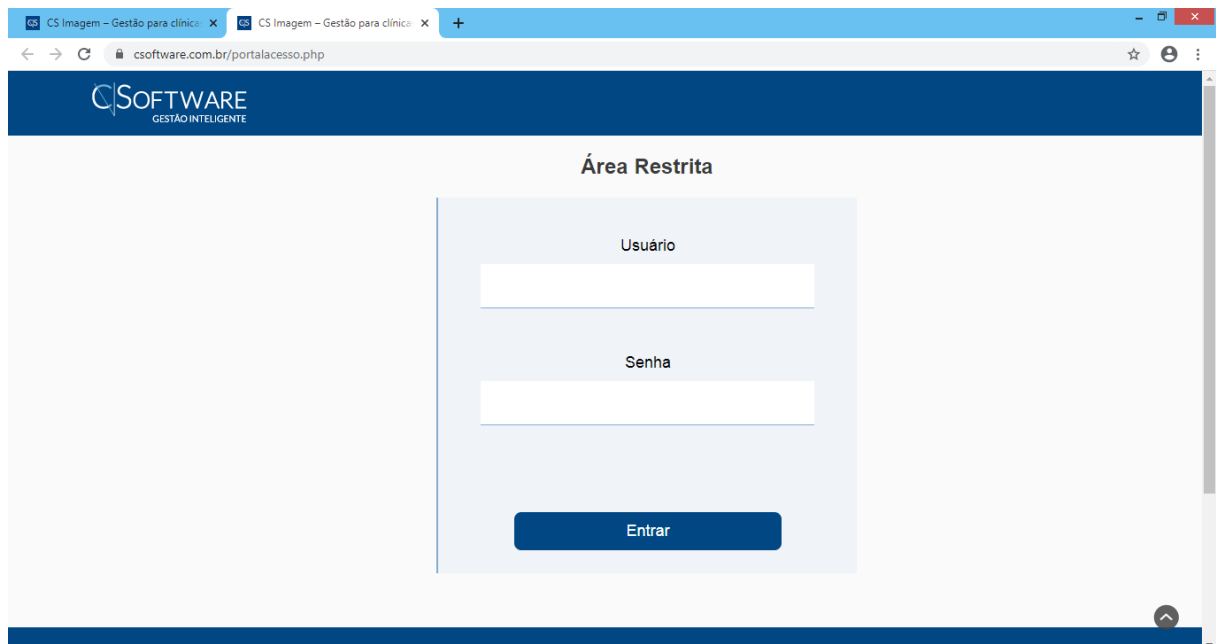


Figura 3

**Caso tenha alguma dúvida referente ao usuário ou senha da clínica, por favor, entre em contato conosco por telefone: 16 3952-3604 ou pelo chat on-line no site: www.csoftware.com.br.*

Digite o **USUÁRIO** e **SENHA** da clínica*, e em seguida clique no **OK** para acessar a **ÁREA RESTRITA**, como mostra a figura 4.

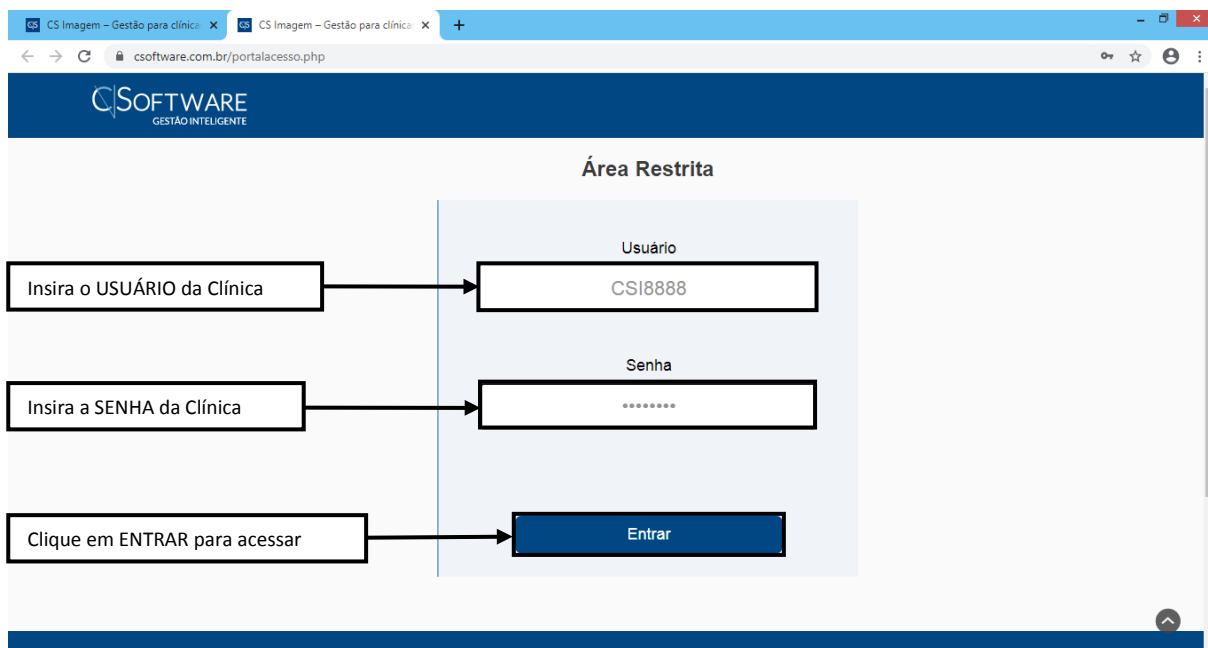


Figura 4

Ao clicar no **OK** o sistema retornará a seguinte tela, como mostra a figura 5.

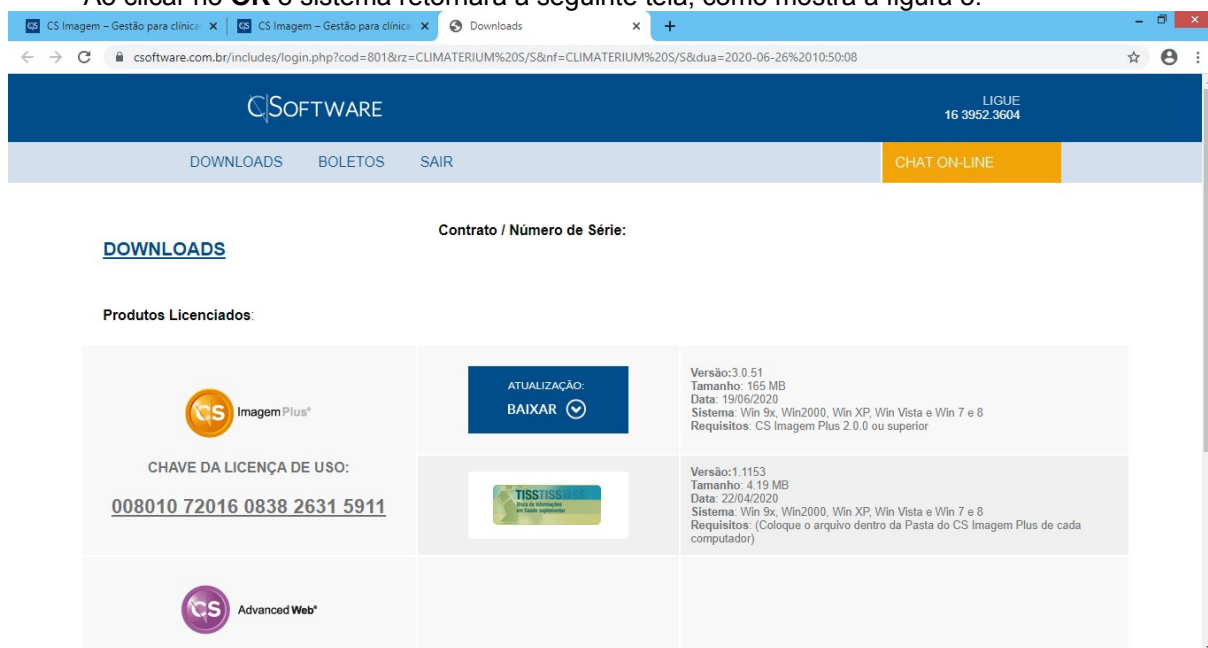


Figura 5

*Caso tenha alguma dúvida referente ao usuário ou senha da clínica, por favor, entre em contato conosco por telefone: 16 3952-3604 ou pelo chat on-line no site: www.csoftware.com.br.

Em seguida clique para Baixar a **ATUALIZAÇÃO**, como mostra a figura 6.

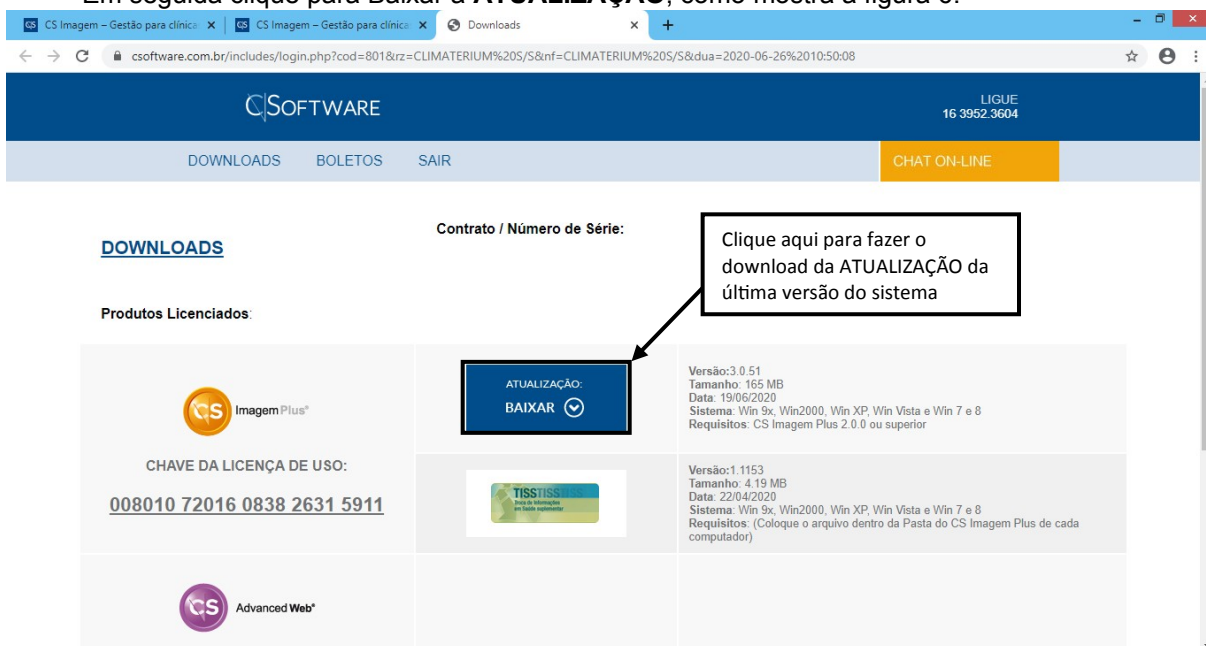


Figura 6

3- Como Atualizar o CS Imagem Plus

Para **ATUALIZAR** o **CS IMAGEM PLUS**, é necessário **EXECUTAR** o arquivo de atualização (Executar sempre como Administrador para versões Windows 7 e posteriores), como mostra a figura 7.

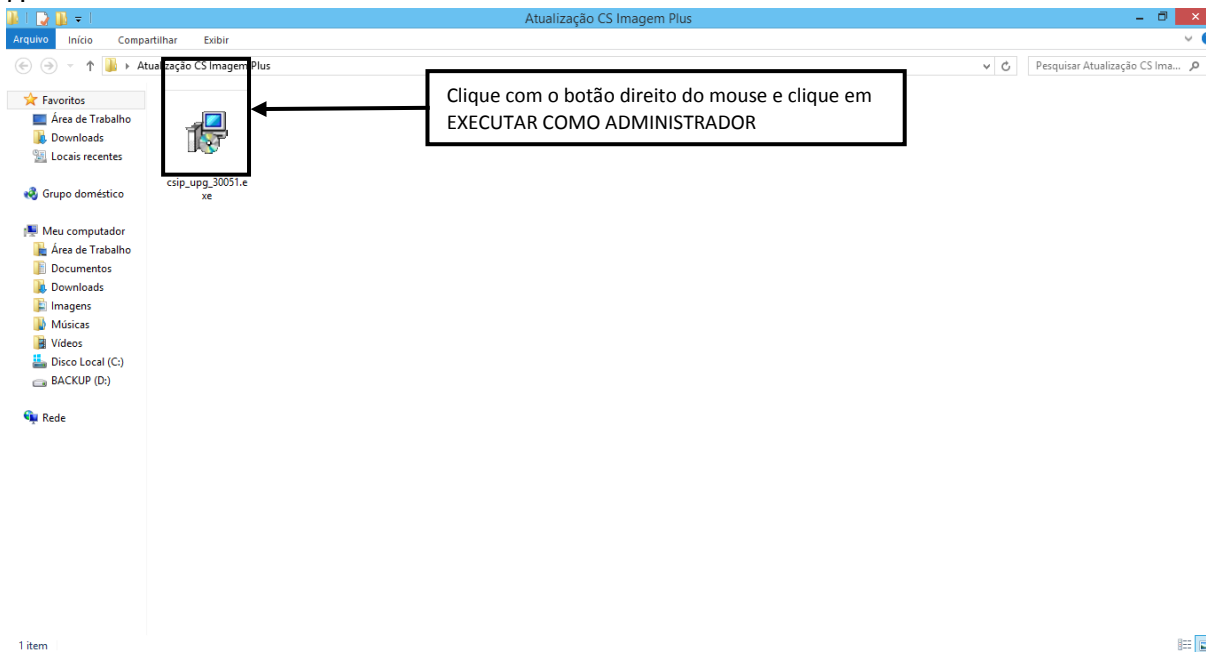


Figura 7

*Caso tenha alguma dúvida referente ao usuário ou senha da clínica, por favor, entre em contato conosco por telefone: 16 3952-3604 ou pelo chat on-line no site: www.csoftware.com.br.

Ao **EXECUTAR** o arquivo de atualização o sistema retornará a seguinte tela, clique em **AVANÇAR**, como mostra a figura 8.

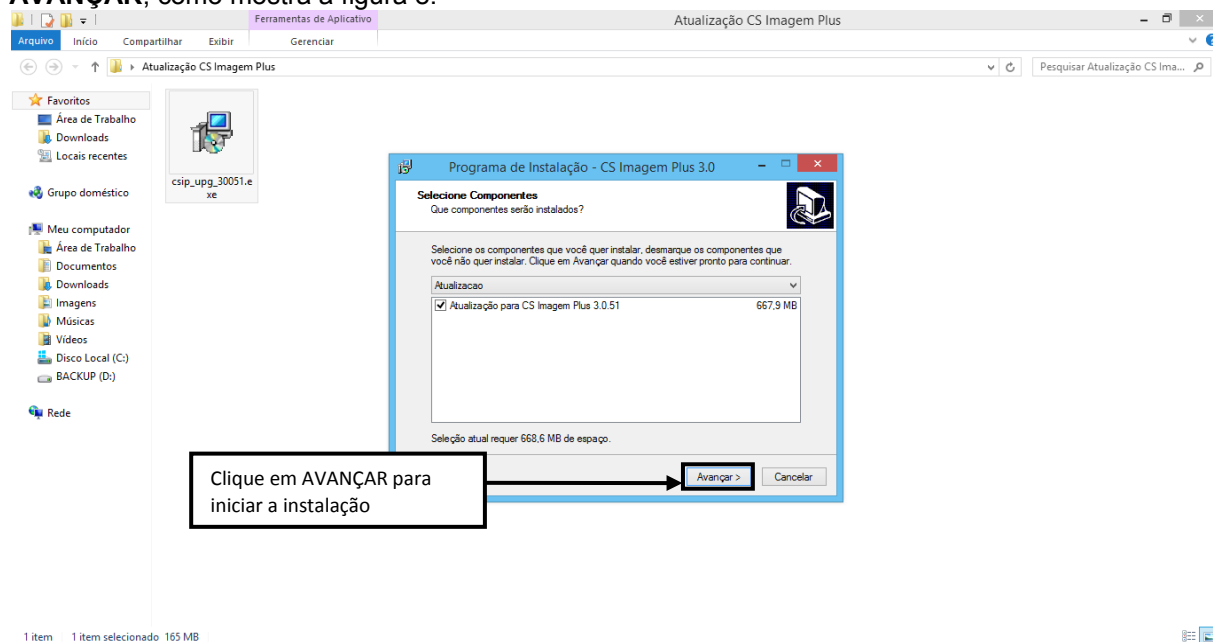


Figura 8

Após clicar em **AVANÇAR** o sistema retornará a seguinte tela, como mostra a figura 9.

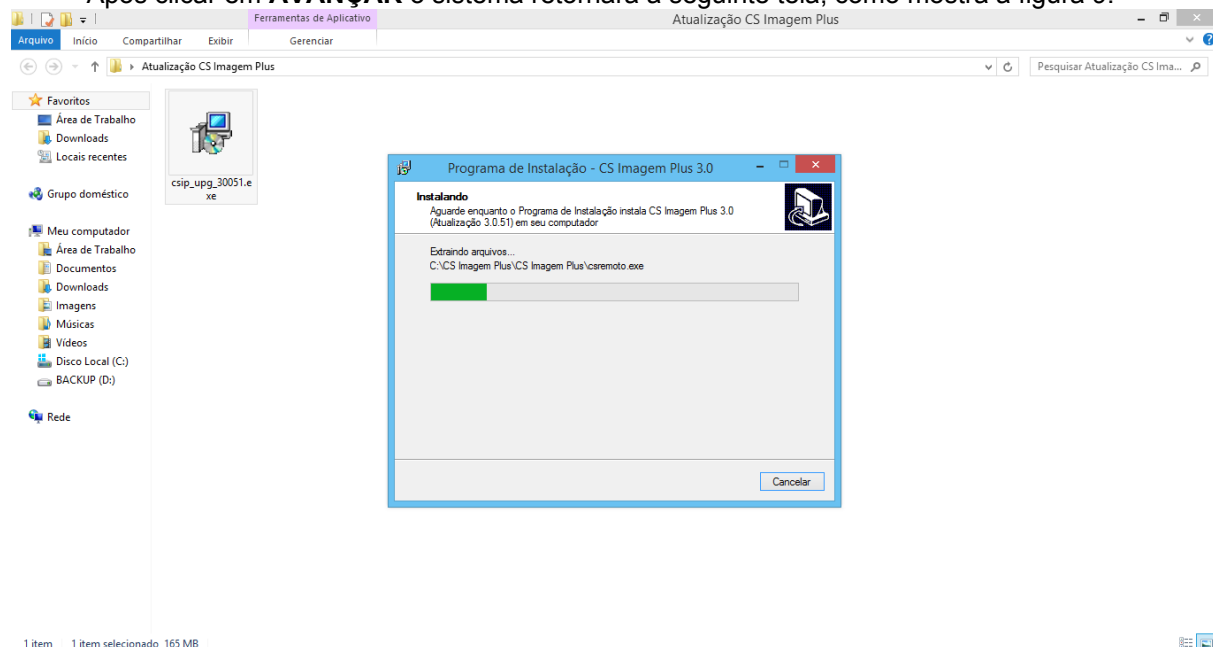


Figura 9

**Caso tenha alguma dúvida referente ao usuário ou senha da clínica, por favor, entre em contato conosco por telefone: 16 3952-3604 ou pelo chat on-line no site: www.csoftware.com.br.*

Ao término da **ATUALIZAÇÃO** o sistema retornará o **LEIA-ME** com as informações da **ATUALIZAÇÃO** e a seguinte tela, como mostra a figura 10.

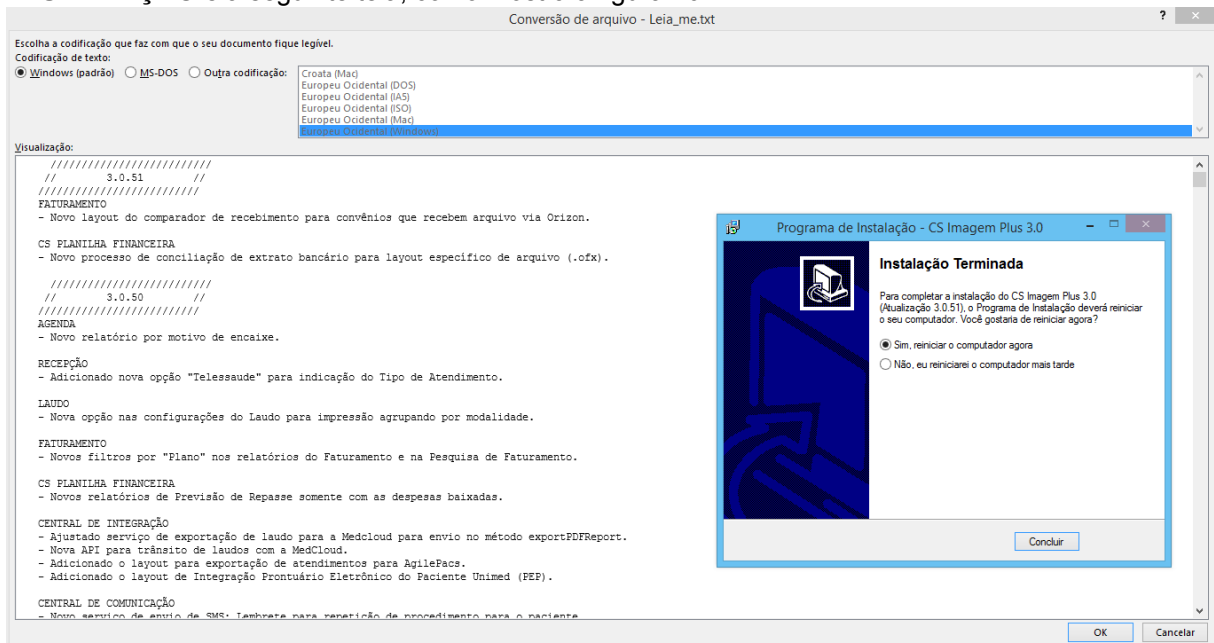


Figura 10

Em seguida clique em **CONCLUIR** para reiniciar o computador e finalizar a **ATUALIZAÇÃO**, como mostra a figura 11.

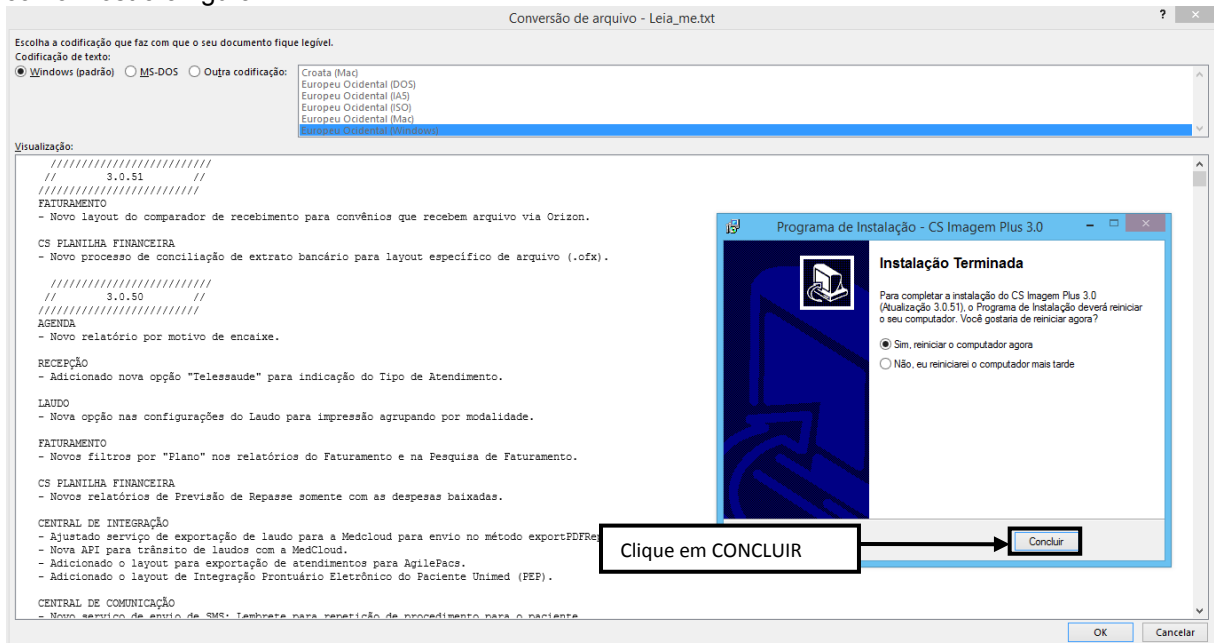


Figura 11

***Após realizar a atualização do sistema é necessário reiniciar a máquina para que funcione corretamente.**

*Caso tenha alguma dúvida referente ao usuário ou senha da clínica, por favor, entre em contato conosco por telefone: 16 3952-3604 ou pelo chat on-line no site: www.csoftware.com.br.

4- Após Atualizar o CS Imagem Plus

Após ATUALIZAR o CS IMAGEM PLUS na primeira máquina*, é necessário EXECUTAR o CS RELEASE para atualizar a estrutura do Banco de Dados, como mostra a figura 12.

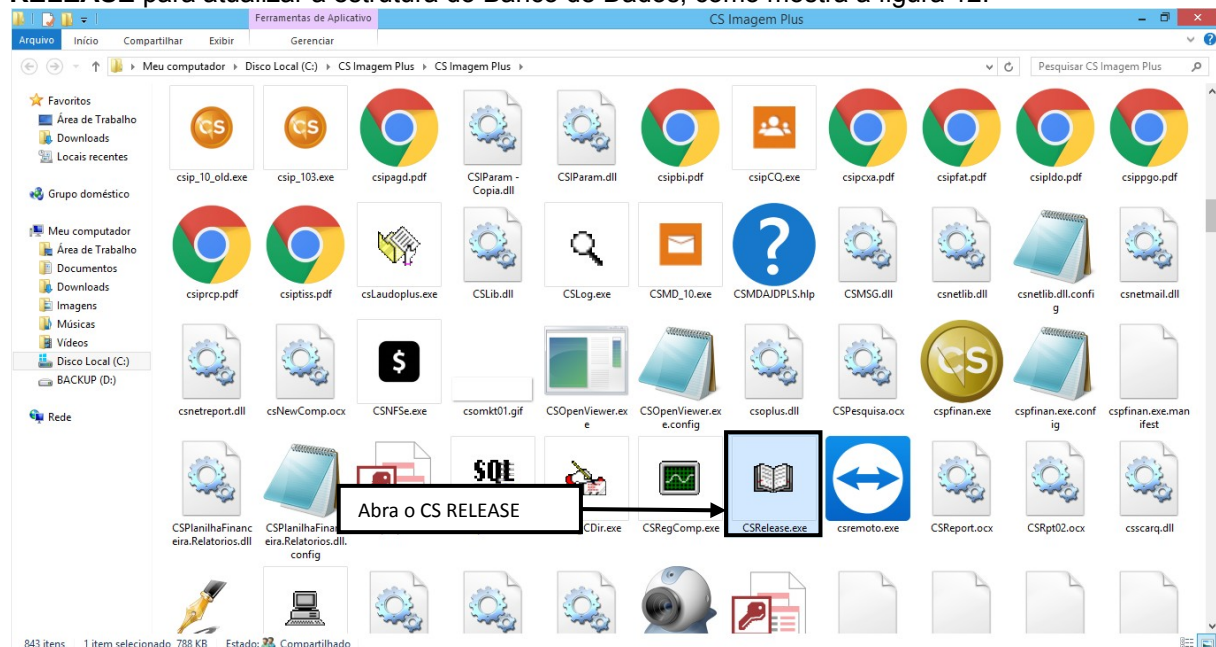


Figura 12

* Esse procedimento deve ser realizado após atualizar o CS Imagem Plus apenas na primeira máquina, não é necessário realizar nas demais.

Ao EXECUTAR o CS RELEASE o sistema retornará a seguinte tela, como mostra a figura 13.

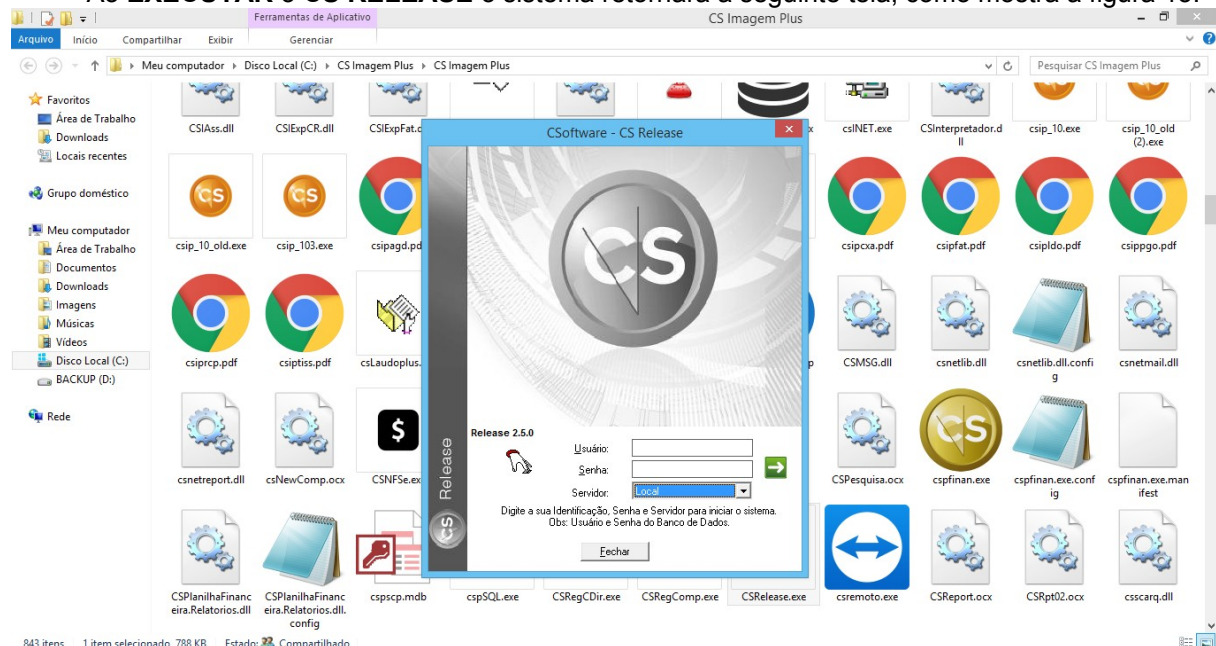


Figura 13

*Caso tenha alguma dúvida referente ao usuário ou senha da clínica, por favor, entre em contato conosco por telefone: 16 3952-3604 ou pelo chat on-line no site: www.csoftware.com.br.

Digite o **USUÁRIO** e **SENHA** do Banco de Dados*, e em seguida pressione <Enter> para acessar o **CS RELEASE**, como mostra a figura 14.



Figura 14

Ao acessar o **CS RELEASE** o sistema retornará a seguinte tela, como mostra a figura 15.

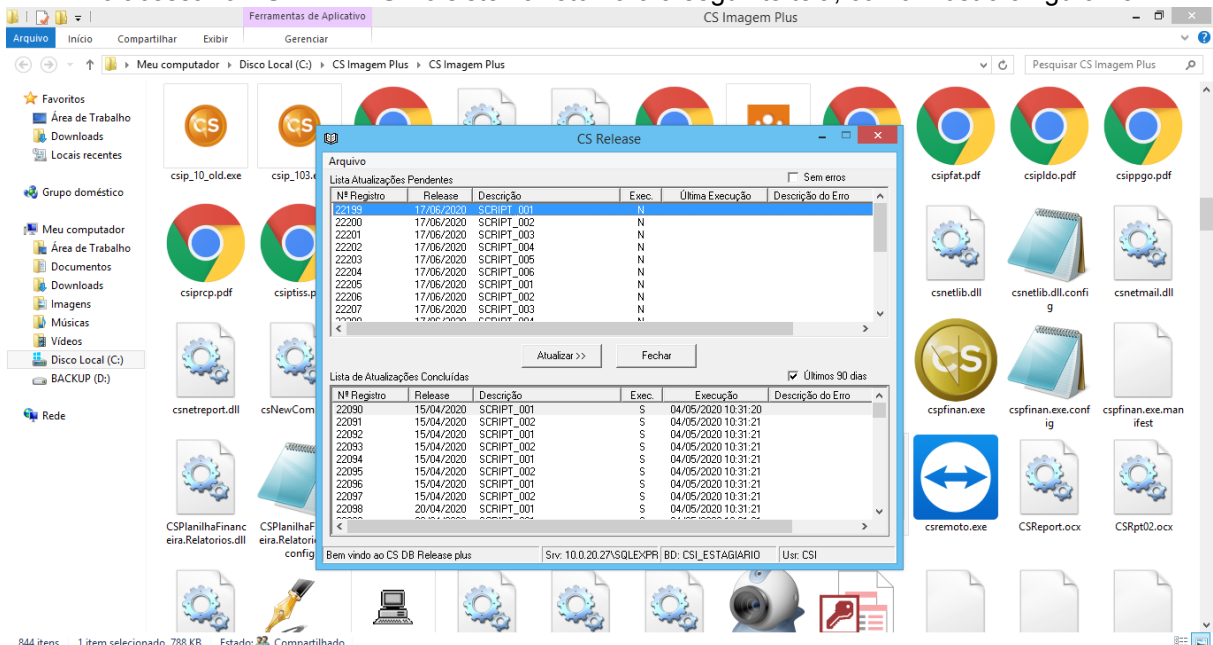


Figura 15

*Caso tenha alguma dúvida referente ao usuário ou senha da clínica, por favor, entre em contato conosco por telefone: 16 3952-3604 ou pelo chat on-line no site: www.csoftware.com.br.

Em seguida clique em **ATUALIZAR** para atualizar a estrutura do Banco de Dados, como mostra a figura 16.

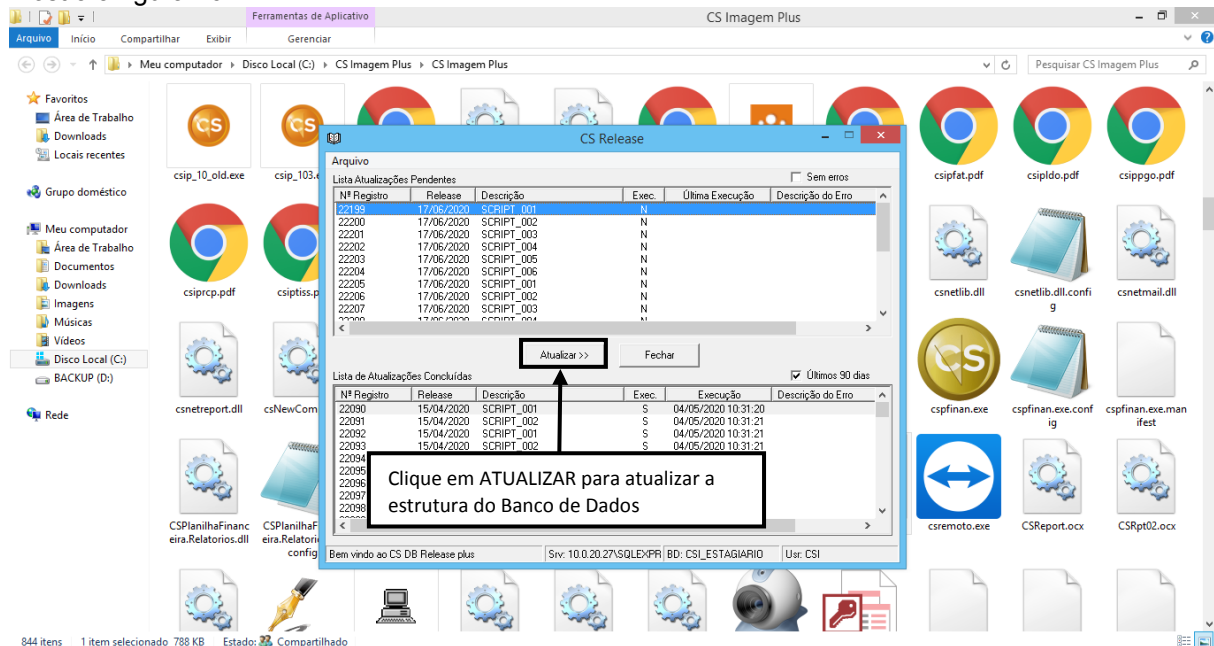


Figura 16

Ao clicar em **ATUALIZAR** o sistema retornará a seguinte tela, como mostra a figura 17.

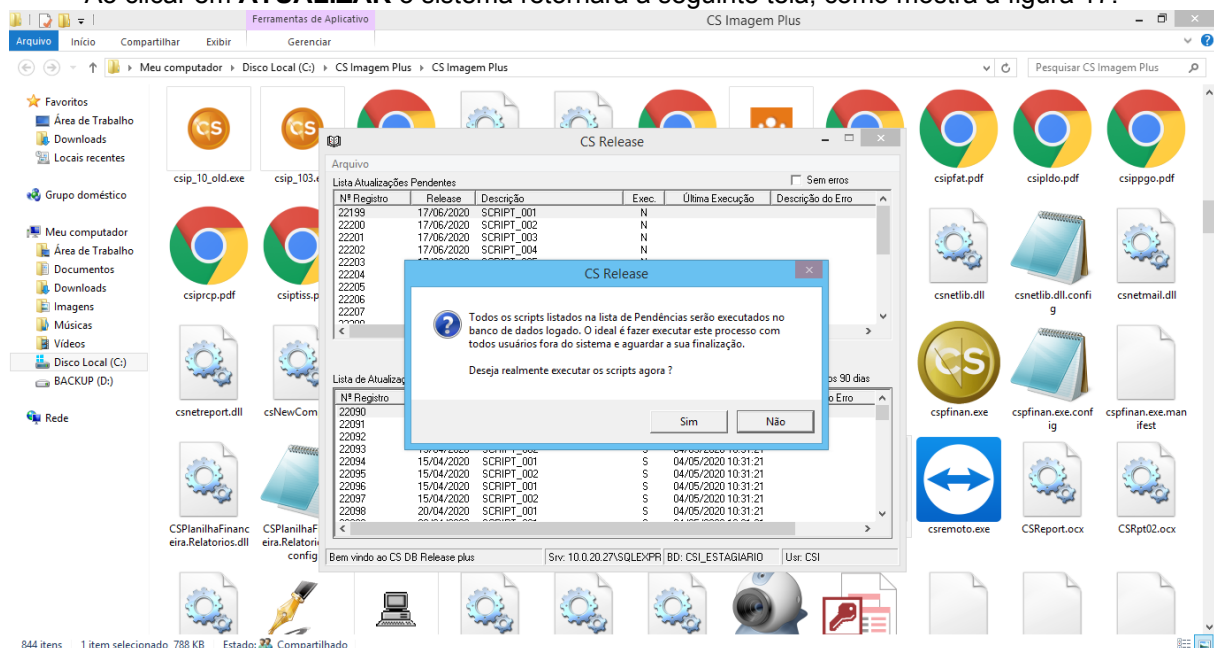


Figura 17

**Caso tenha alguma dúvida referente ao usuário ou senha da clínica, por favor, entre em contato conosco por telefone: 16 3952-3604 ou pelo chat on-line no site: www.csoftware.com.br.*

Clique em **SIM** para continuar, como mostra a figura 18.

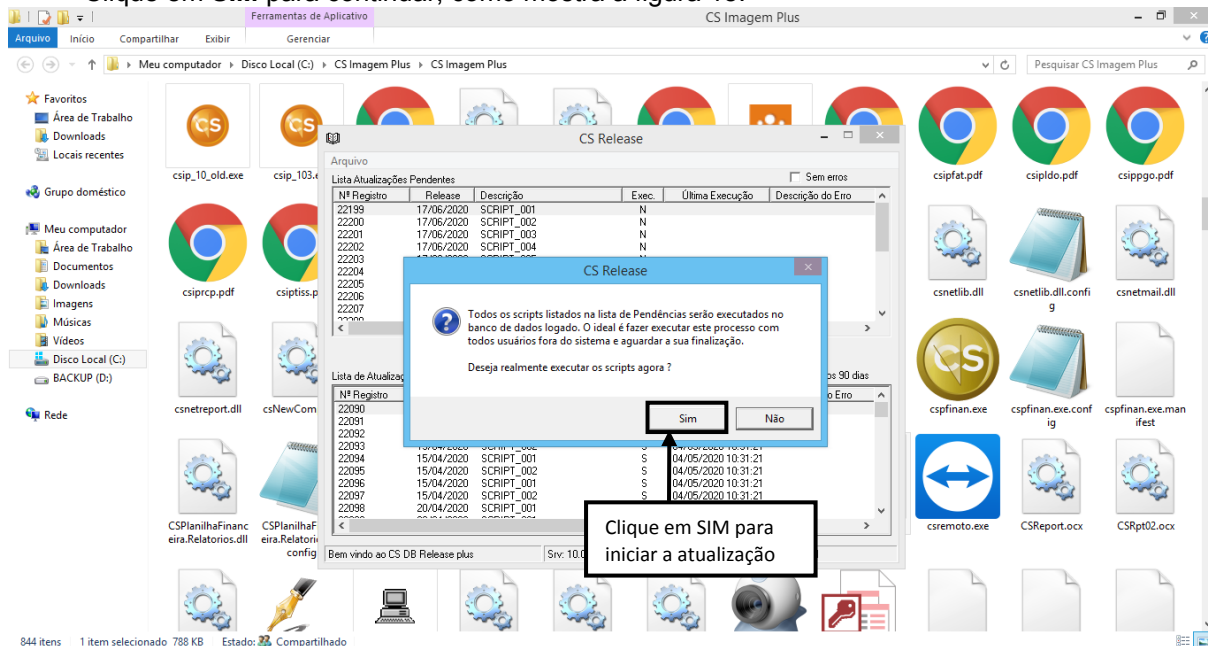


Figura 18

Ao clicar em **SIM** o sistema realizará a **ATUALIZAÇÃO** da estrutura do Banco de Dados, como mostra a figura 19.

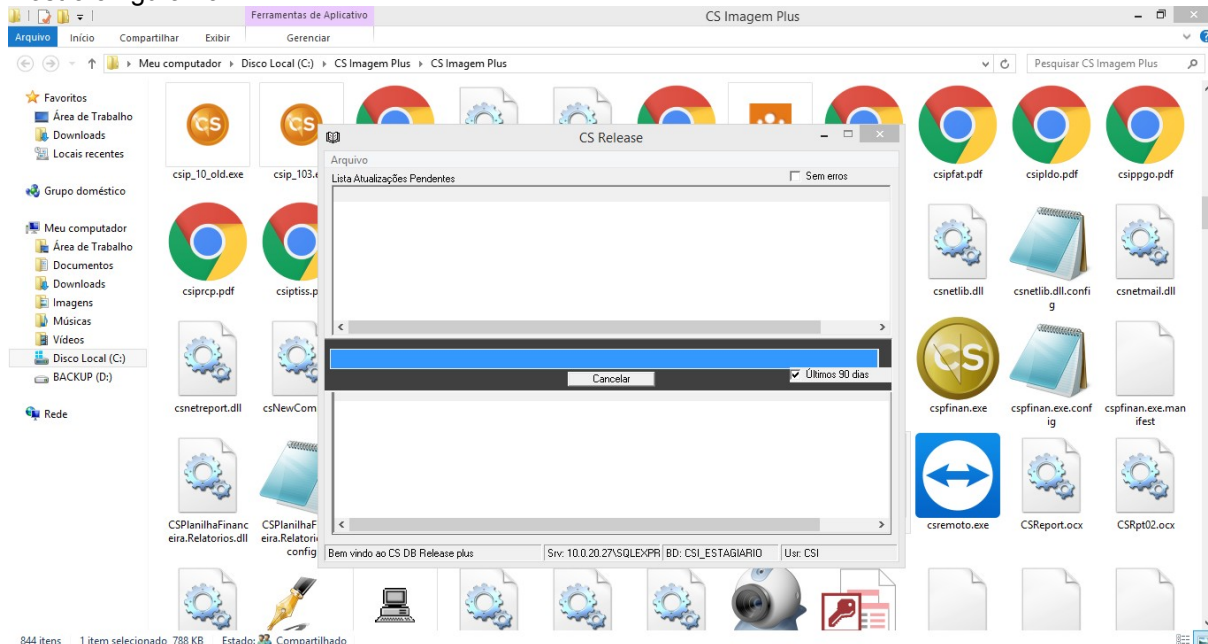


Figura 19

**Caso tenha alguma dúvida referente ao usuário ou senha da clínica, por favor, entre em contato conosco por telefone: 16 3952-3604 ou pelo chat on-line no site: www.csoftware.com.br.*

Ao término da **ATUALIZAÇÃO** da estrutura do Banco de Dados o sistema retornará a seguinte tela, como mostra a figura 20.

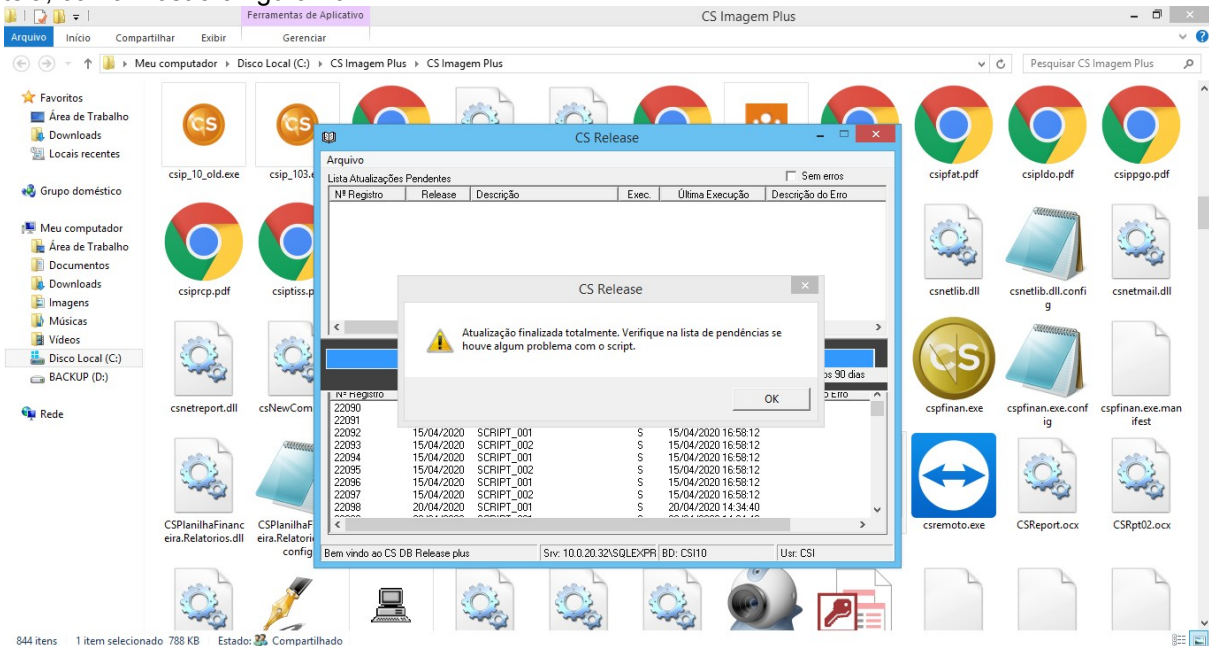


Figura 20

Em seguida clique em **OK** para finalizar a **ATUALIZAÇÃO** da estrutura do Banco de Dados, como mostra a figura 21.

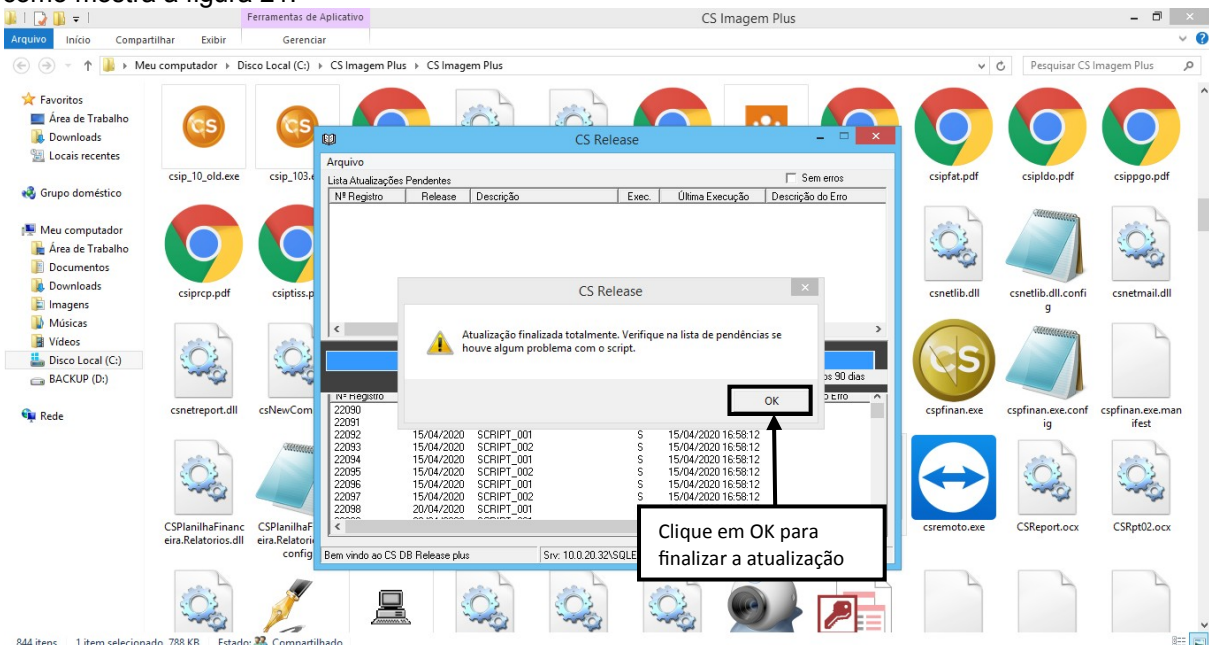


Figura 21

Após finalizar a **ATUALIZAÇÃO** da estrutura do Banco de Dados feche o CS Release. O **CS IMAGEM PLUS** está pronto para ser utilizado.

*Caso tenha alguma dúvida referente ao usuário ou senha da clínica, por favor, entre em contato conosco por telefone: 16 3952-3604 ou pelo chat on-line no site: www.csoftware.com.br.