

GUIA BÁSICO

CSBI



Índice

1 - Como Utilizar o CS BI	1
1.1 – Atualizando o Banco de Dados	2
1.2 – Criando uma Estatística para Produção	6
1.3 – Visões de Pesquisa para Produção	10
1.4 – Como Gerar um Gráfico para Produção	11
1.5 – Criando uma Estatística para Consumo	12
1.6 – Visões de Pesquisa para Consumo.....	16

1 – Como Utilizar o CS BI

Para utilizar o **CS BI** é necessário clicar no menu vertical **INFORMAÇÕES GERAIS** como mostra a figura 1.



Figura 1

Ao clicar em **INFORMAÇÕES GERAIS**, o sistema retornará a seguinte tela, em seguida selecione **CS BI**, como mostra a figura 2.

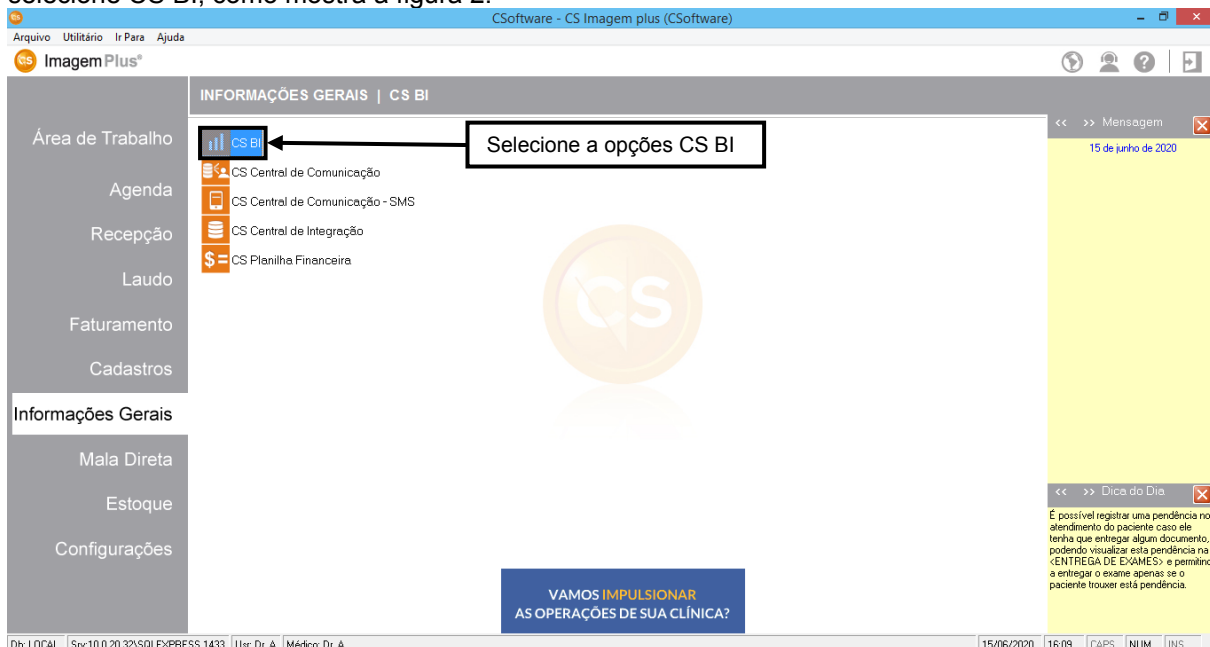


Figura 2

Ao clicar na opção **CS BI** o sistema retornará a seguinte tela como mostra a figura 4.

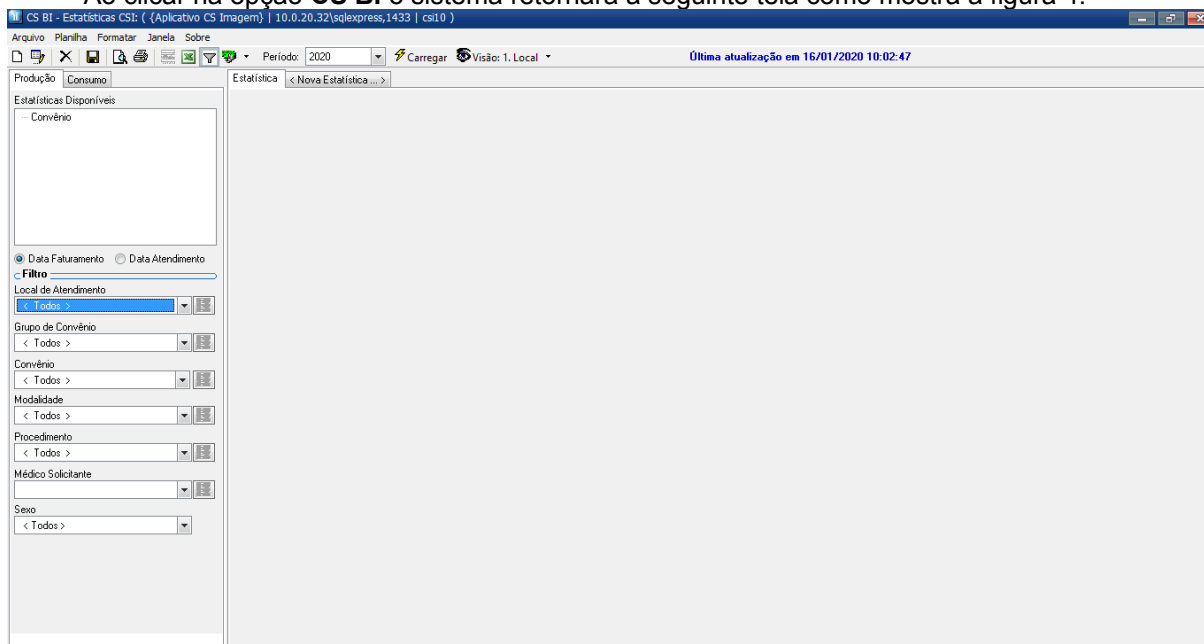


Figura 4

1.1 – Atualizando o Banco de Dados

Para começar a utilizar o CSBI é necessário primeiro atualizar a base de registro, para isso é necessário clicar no menu **ARQUIVO** e em seguida na opção **CONFIGURAÇÕES** como mostra a figura 5.

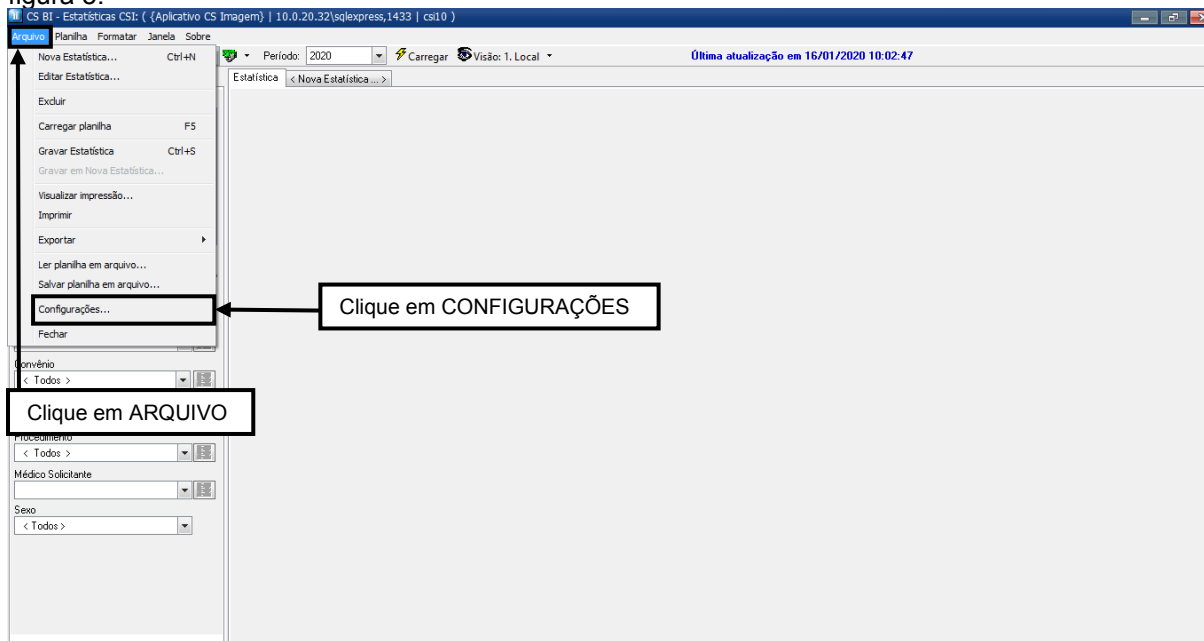


Figura 5

Ao clicar em **CONFIGURAÇÕES**, o sistema abrirá a seguinte tela como mostra a figura 6.

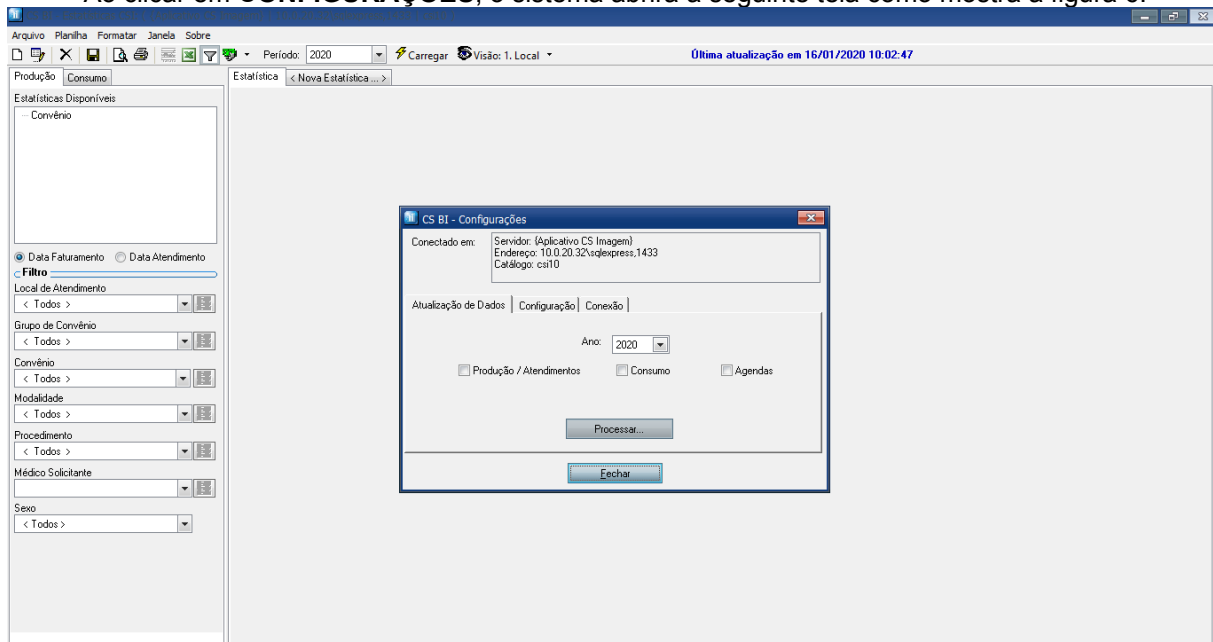


Figura 6

Em seguida, seleccione o **ANO**, clique na opção **ATUALIZAR DADOS DE PRODUÇÃO** como mostra a figura 7.

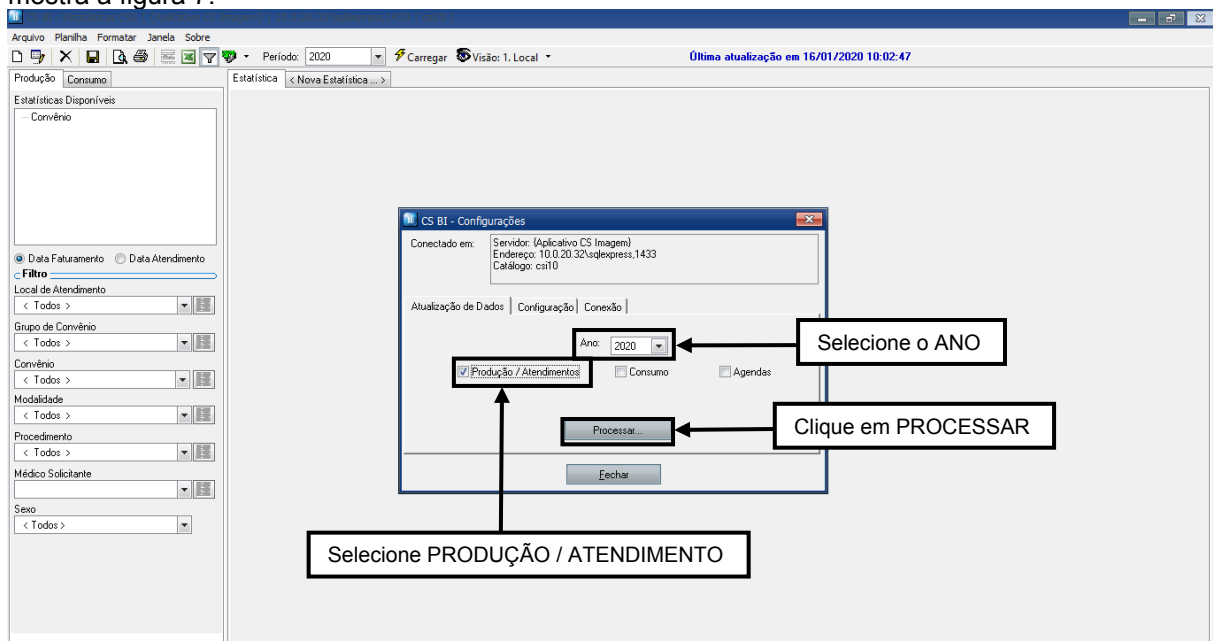


Figura 7

Ao clicar em **PROCESSAR**, o sistema retornará uma tela informando se deseja realmente atualizar os dados de produção, clique na opção **SIM**, como mostra a figura 8.

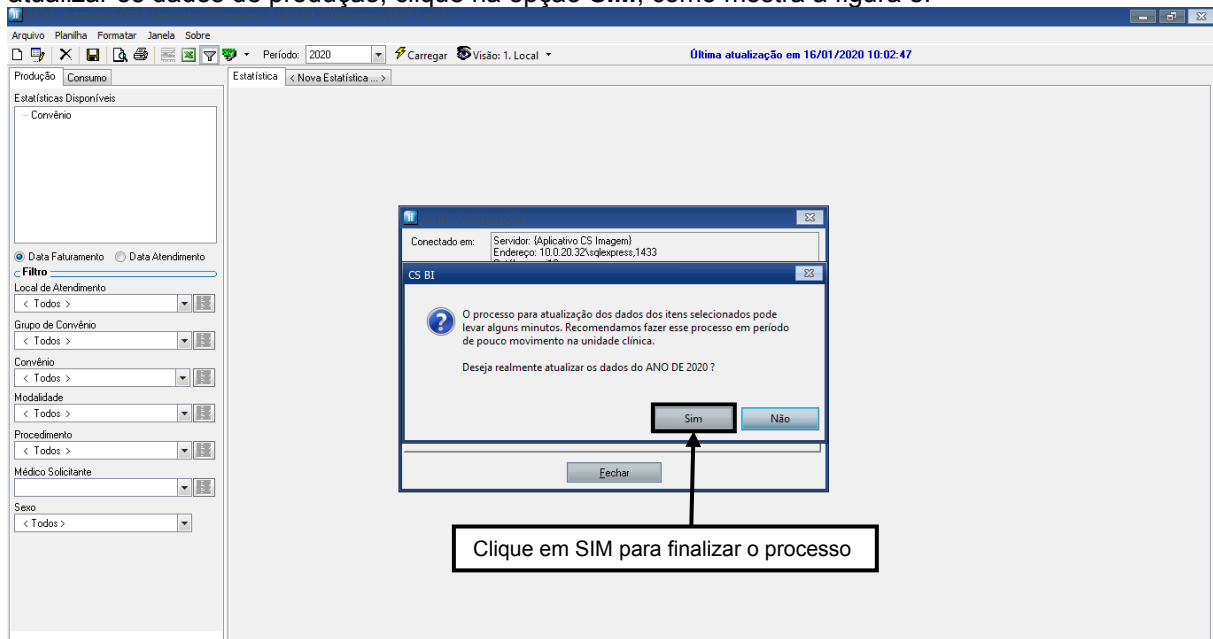


Figura 8

Ao clicar em **SIM**, o sistema retornará uma tela informando que o processo de atualização foi realizado com sucesso, clique na opção **OK**, como mostra a figura 9.

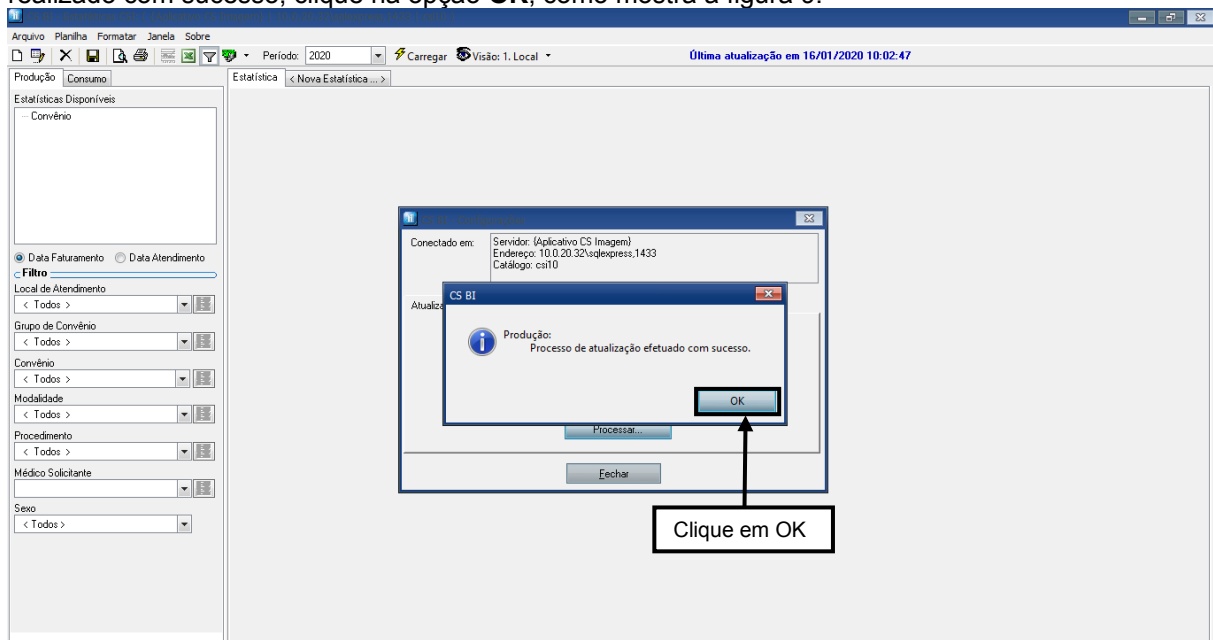


Figura 9

Em seguida, selecione o **ANO**, clique na opção **ATUALIZAR DADOS DE CONSUMO** como mostra a figura 10.

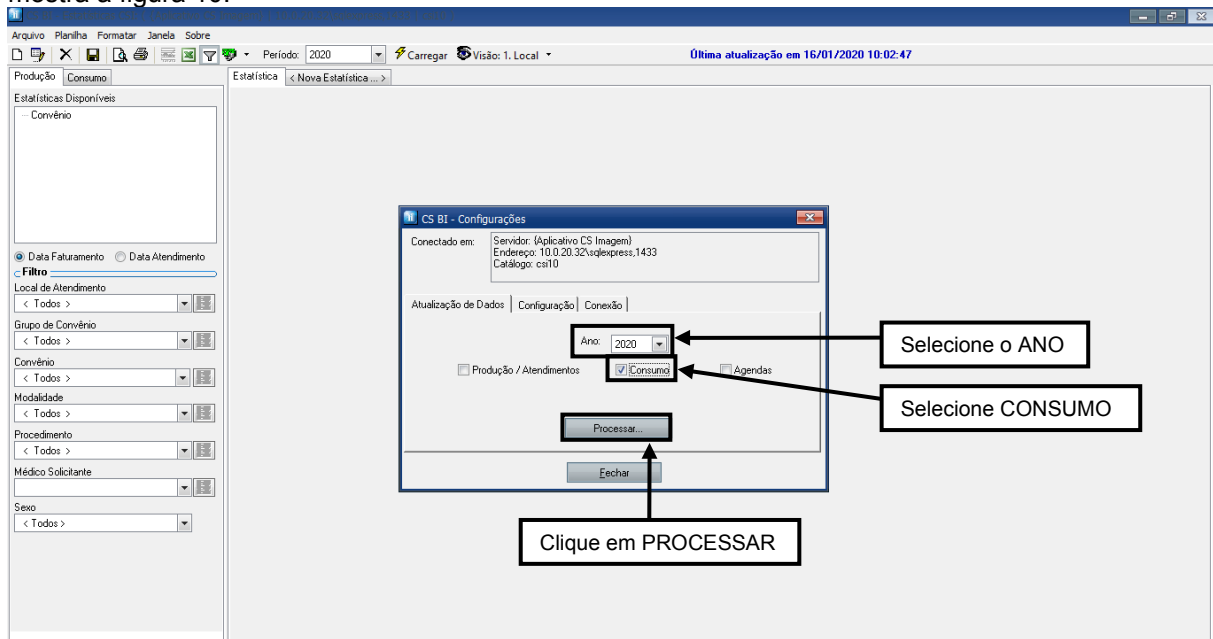


Figura 10

Ao clicar em **ATUALIZAR DADOS DE CONSUMO**, o sistema retornará uma tela informando se deseja realmente atualizar os dados de produção, clique na opção **SIM**, como mostra a figura 11.

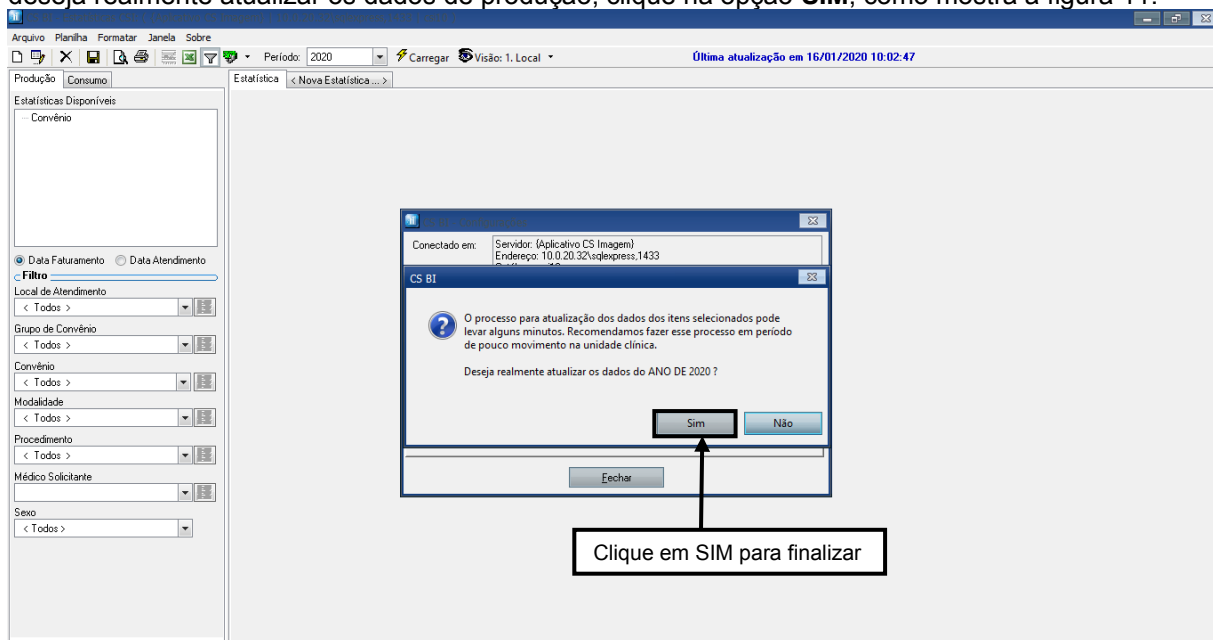


Figura 11

Ao clicar em **SIM**, o sistema retornará uma tela informando que o processo de atualização foi realizado com sucesso, clique na opção **OK**, como mostra a figura 12.

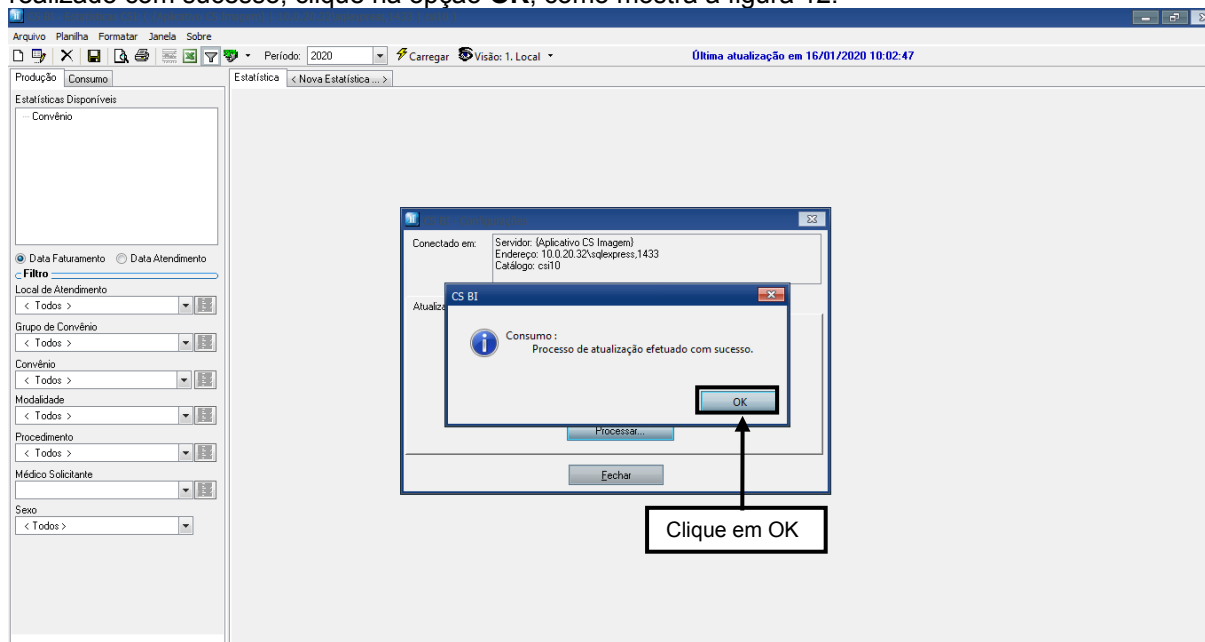


Figura 12

1.2 – Criando uma Estatística para Produção

Para criar uma estatística, é necessário clicar no menu **ARQUIVO**, em seguida na opção **NOVA ESTATÍSTICA** como mostra a figura 13.

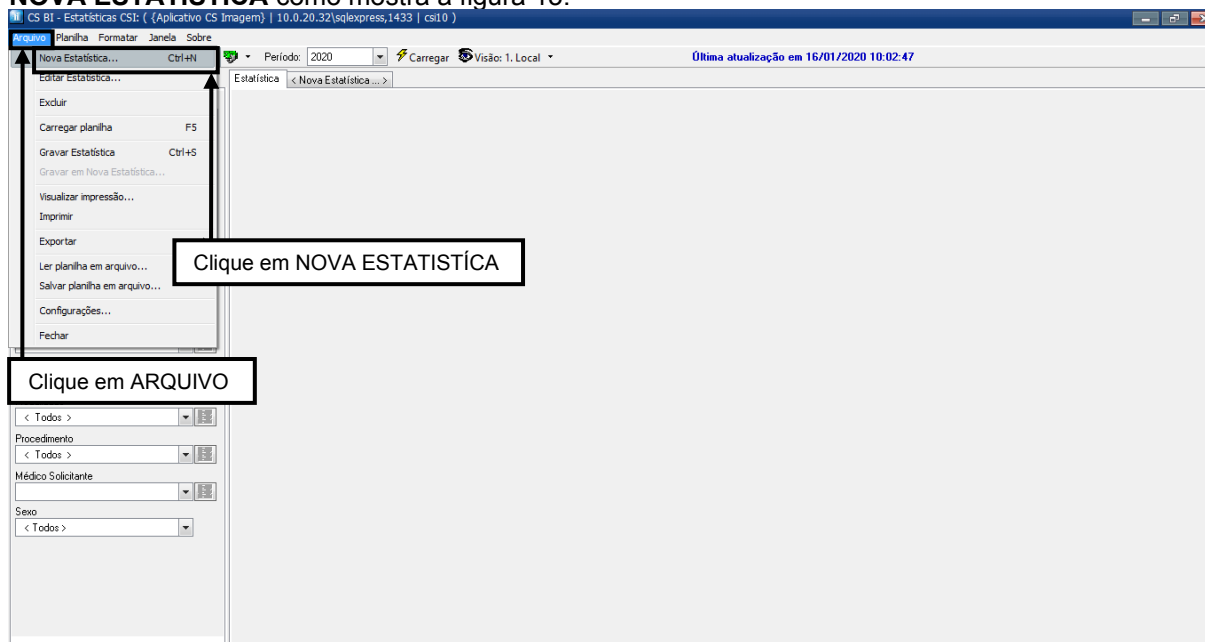


Figura 13

Ao clicar na opção **NOVA ESTATÍSTICA**, o sistema abrirá a seguinte tela como mostra a figura

14.

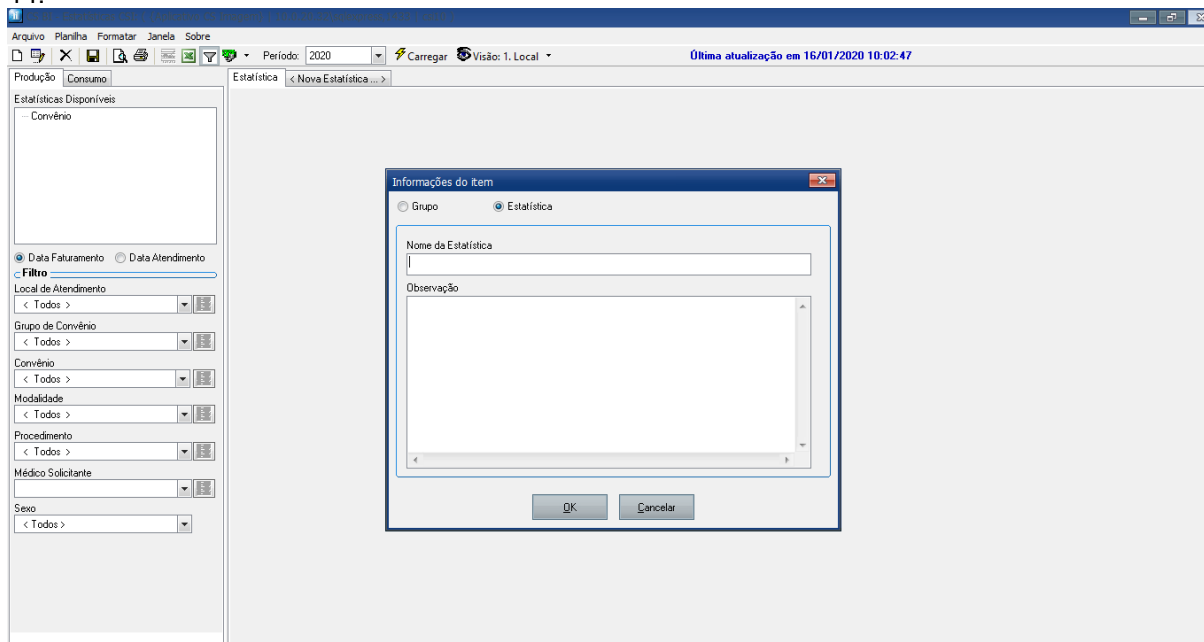


Figura 14

Em seguida digite o **NOME PARA A ESTATÍSTICA** e a **OBSERVAÇÃO**, em seguida clique na opção **OK**, como mostra a figura 15.

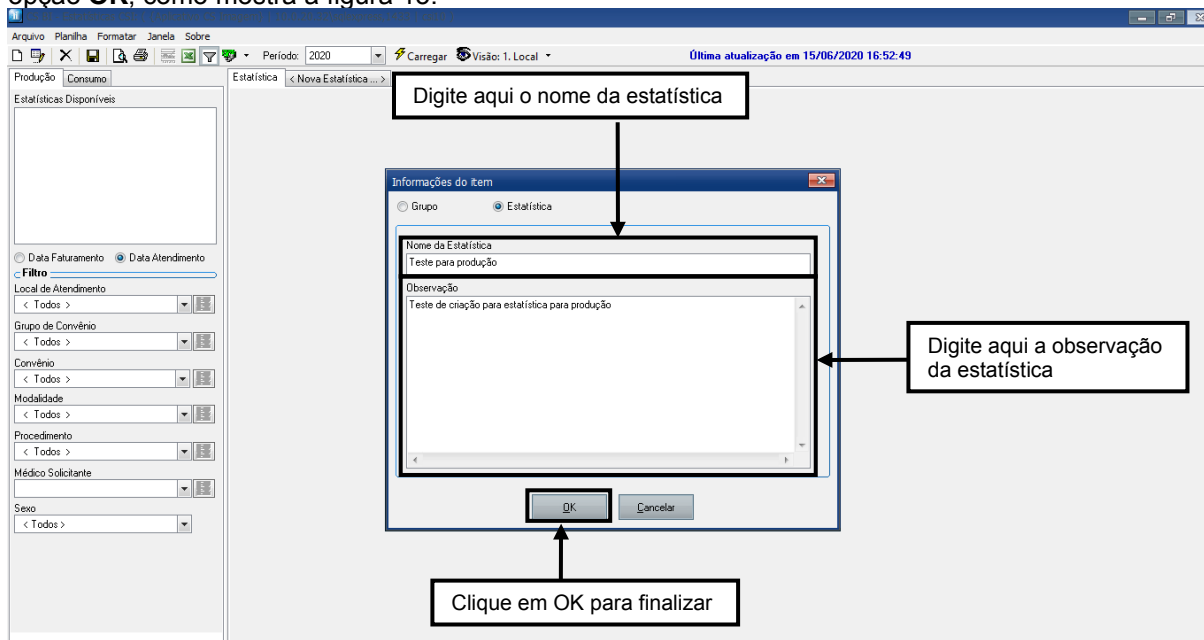


Figura 15

Ao clicar em **OK** o sistema retornará a seguinte tela, como mostra a figura 16.

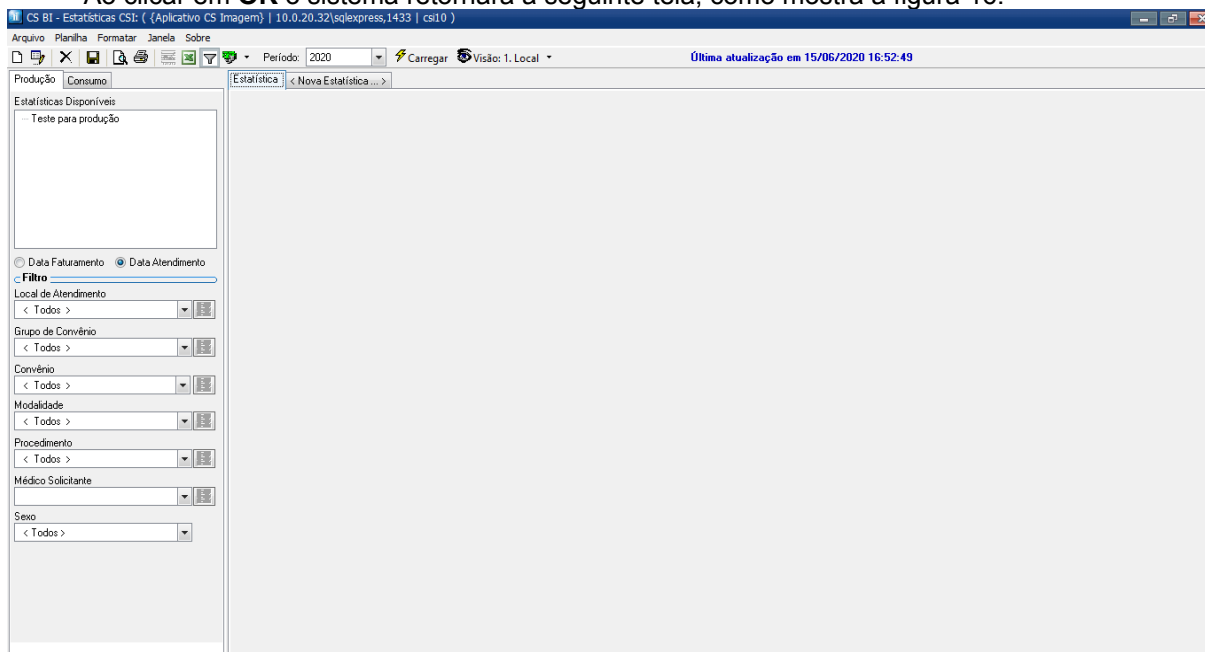


Figura 16

Em seguida começaremos a montar a nossa pesquisa onde temos os seguintes campos:

- **DATA DE FATURAMENTO**
- **DATA ATENDIMENTO**
- **LOCAL DE ATENDIMENTO**
- **GRUPO DE CONVÊNIO**
- **CONVÊNIO**
- **TIPO DE EXAME**
- **PROCEDIMENTO**
- **MÉDICO SOLICITANTE**
- **SEXO**

Ao seleccionar os campos desejados a tela de pesquisa ficará da seguinte forma como mostra a figura 17.

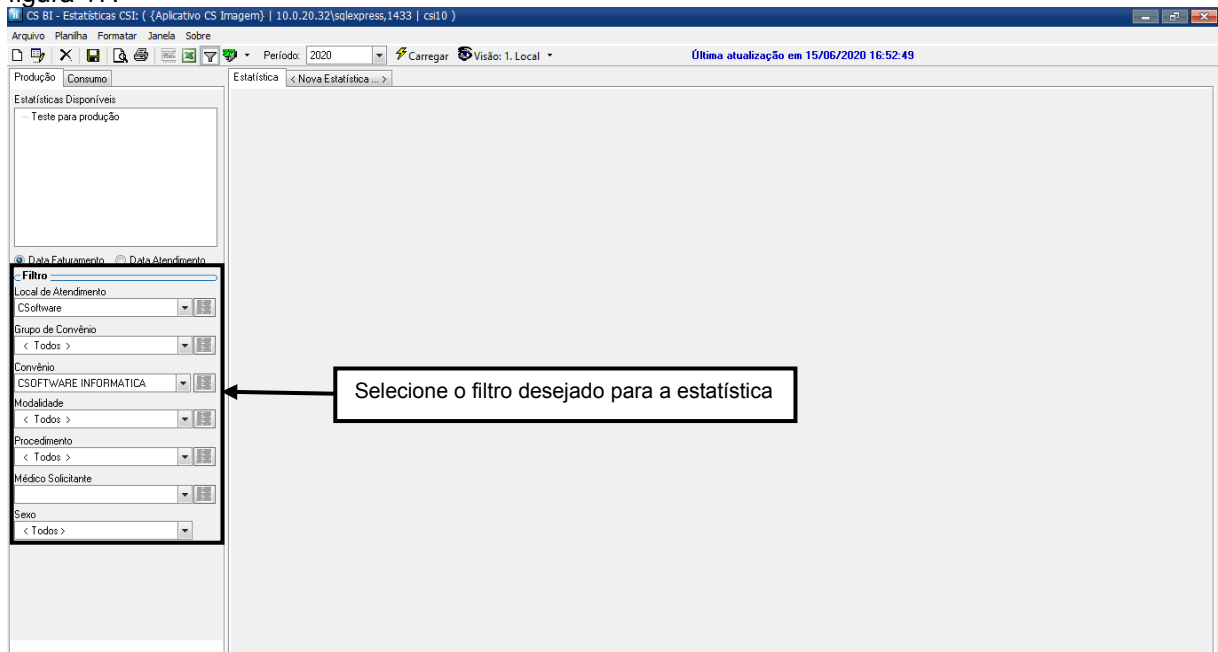


Figura 17

Em seguida selecione o **PERÍODO** e clique em **CARREGAR** como mostra a figura 18.

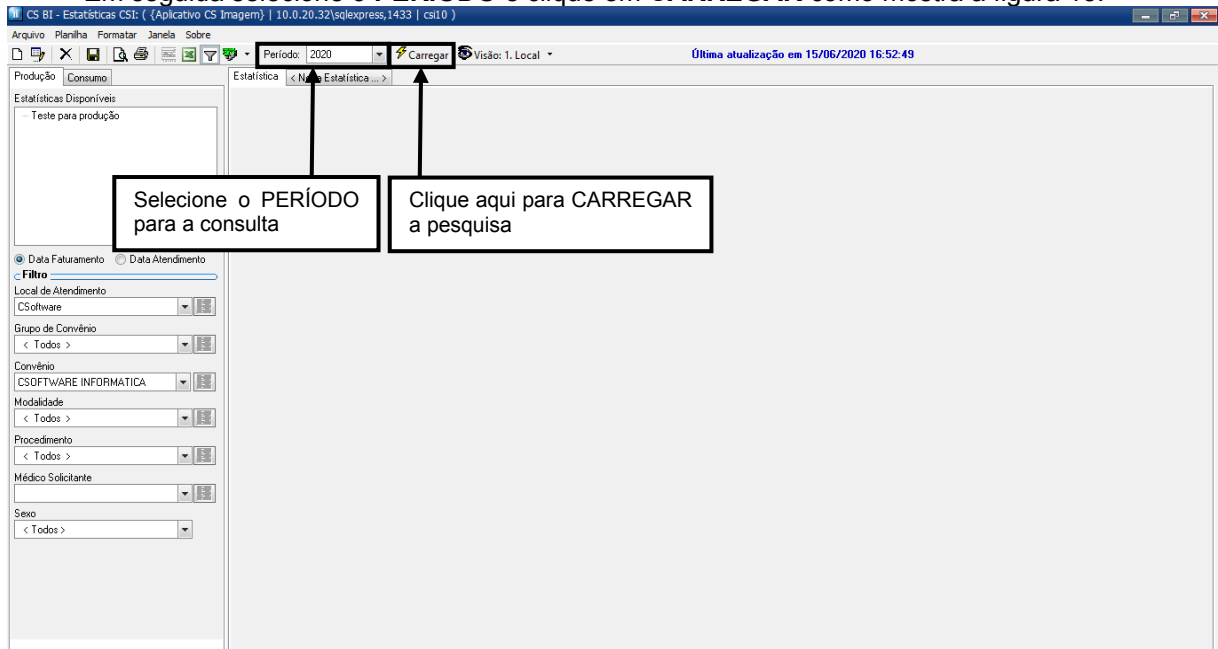


Figura 18

Ao clicar em **CARREGAR** o sistema retornará os dados da pesquisa como mostra a figura 19.

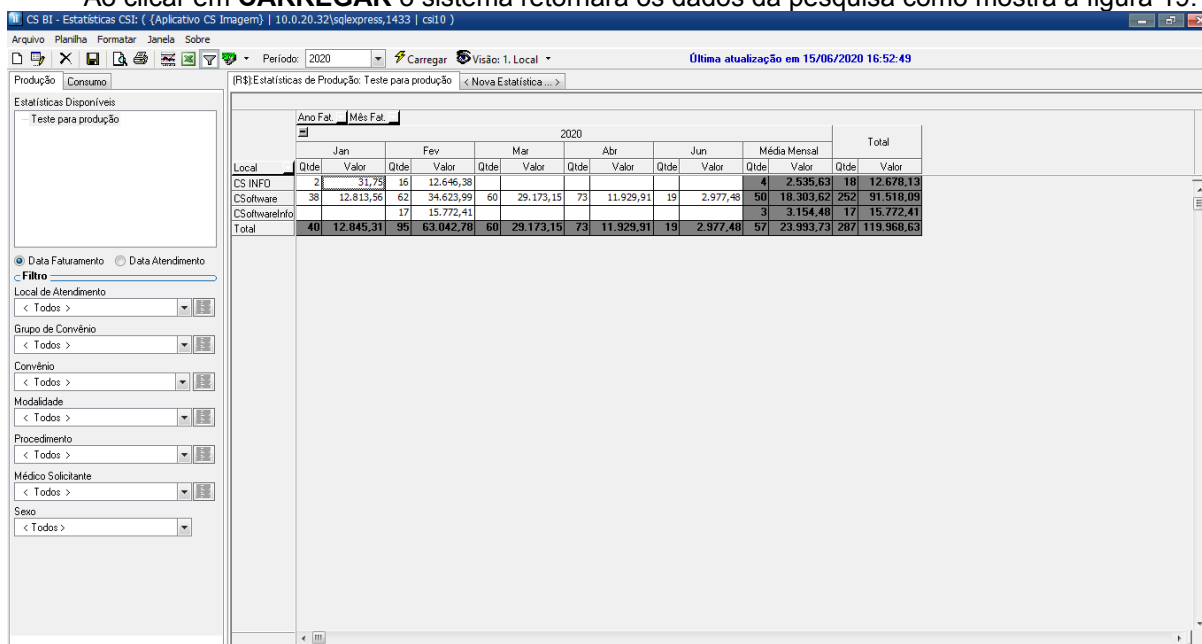


Figura 19

1.3 – Visões de Pesquisa para Produção

Ao realizar a pesquisa, o sistema retorna os dados e podemos realizar várias visões, para realizar essas visões é necessário clicar em **VISÃO** como mostra a figura 20.

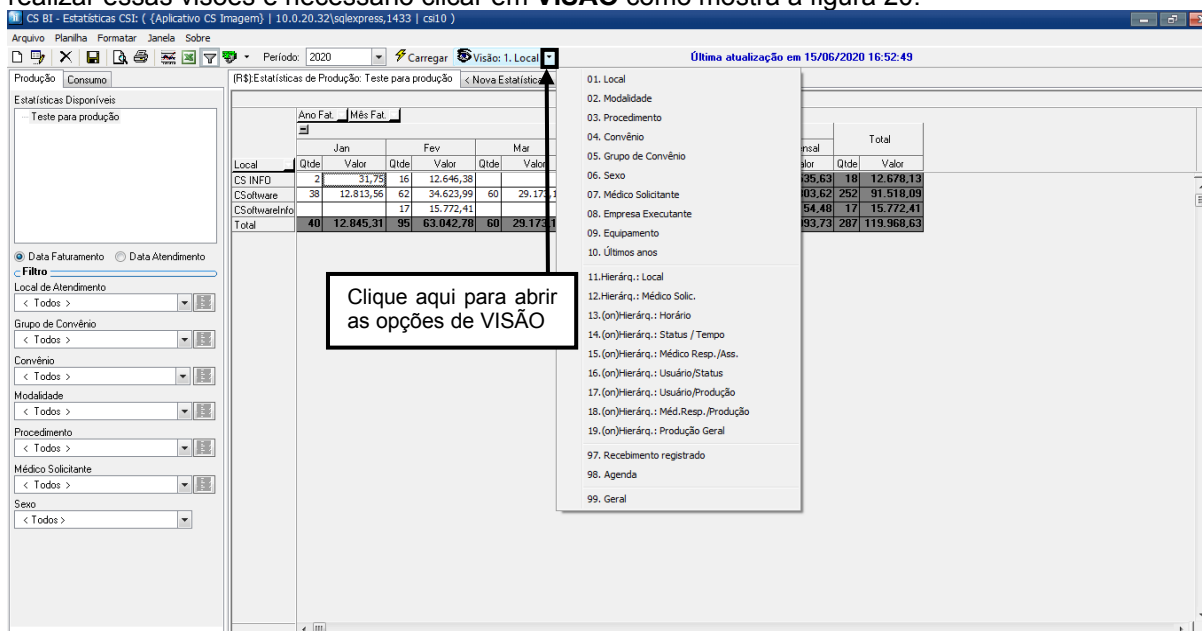


Figura 20

1.4 – Como Gerar um Gráfico para Produção

Para gerar um gráfico é necessário realizar a pesquisa, e nessa pesquisa optamos pela visão de **TIPO DE EXAME** e em seguida clicar no ícone **GRÁFICO**, como mostra a figura 21.

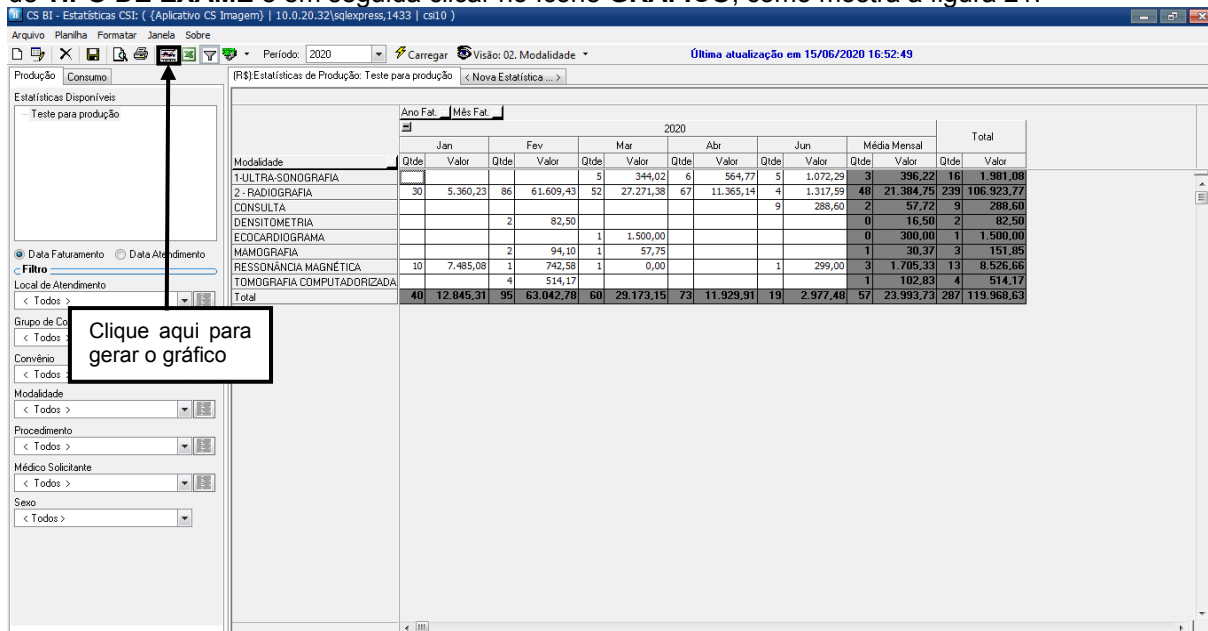


Figura 21

Ao clicar no ícone **GRÁFICO** o sistema retornará a seguinte tela, como mostra a figura 22.

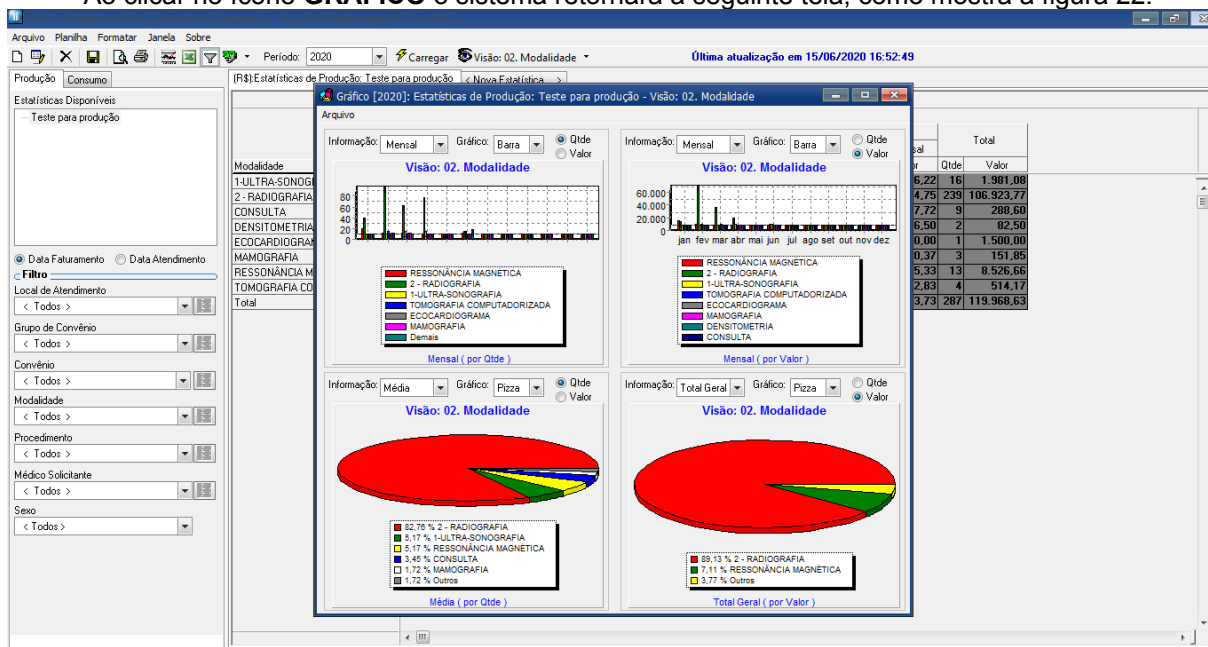


Figura 22

Para imprimir estes gráficos, clique no menu **ARQUIVO**, em seguida na opção **IMPRIMIR TELA**, como mostra a figura 23.

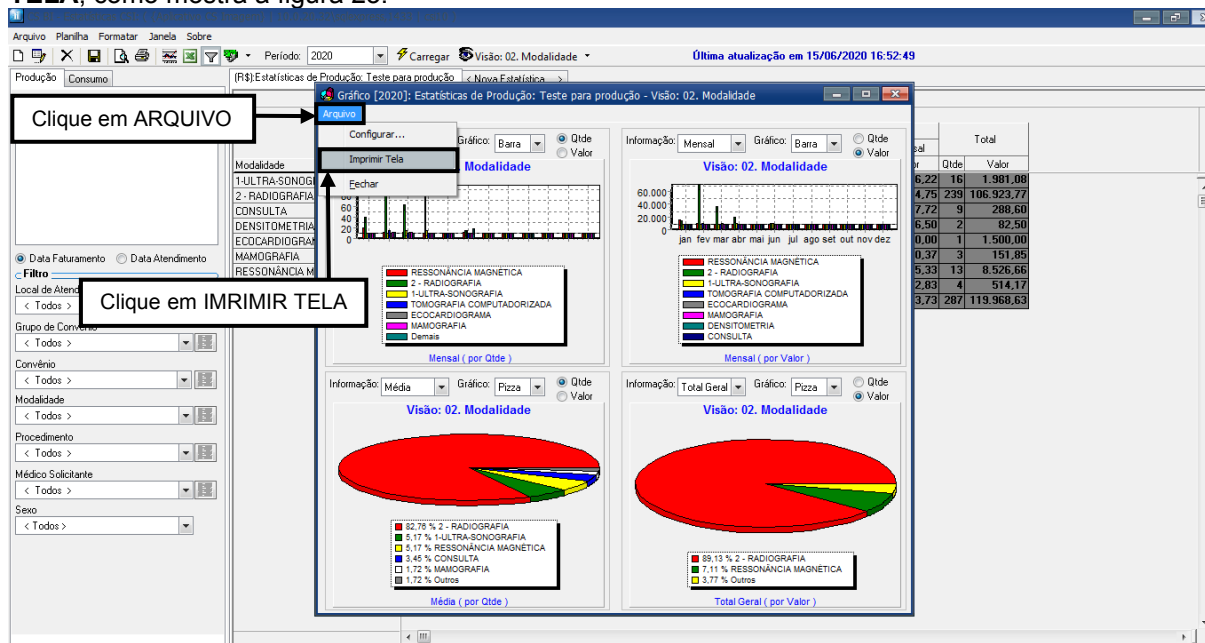


Figura 23

1.5 – Criando uma Estatística para Consumo

Para criar uma estatística, é necessário clicar no menu **ARQUIVO**, em seguida na opção **NOVA ESTATÍSTICA** como mostra a figura 24.



Figura 24

25. Ao clicar na opção **NOVA ESTATÍSTICA** o sistema abrirá a seguinte tela como mostra a figura

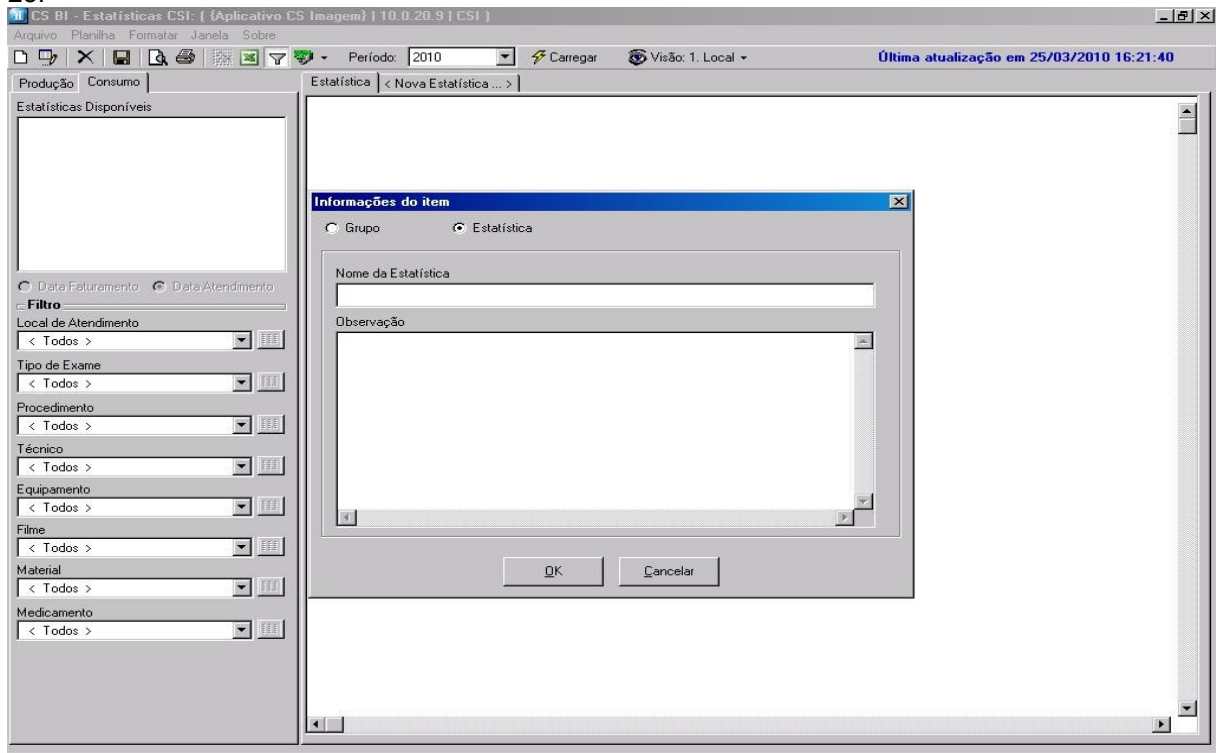


Figura 25

Em seguida digite o **NOME PARA A ESTATÍSTICA** e a **OBSERVAÇÃO**, em seguida clique na opção **OK**, como mostra a figura 26.

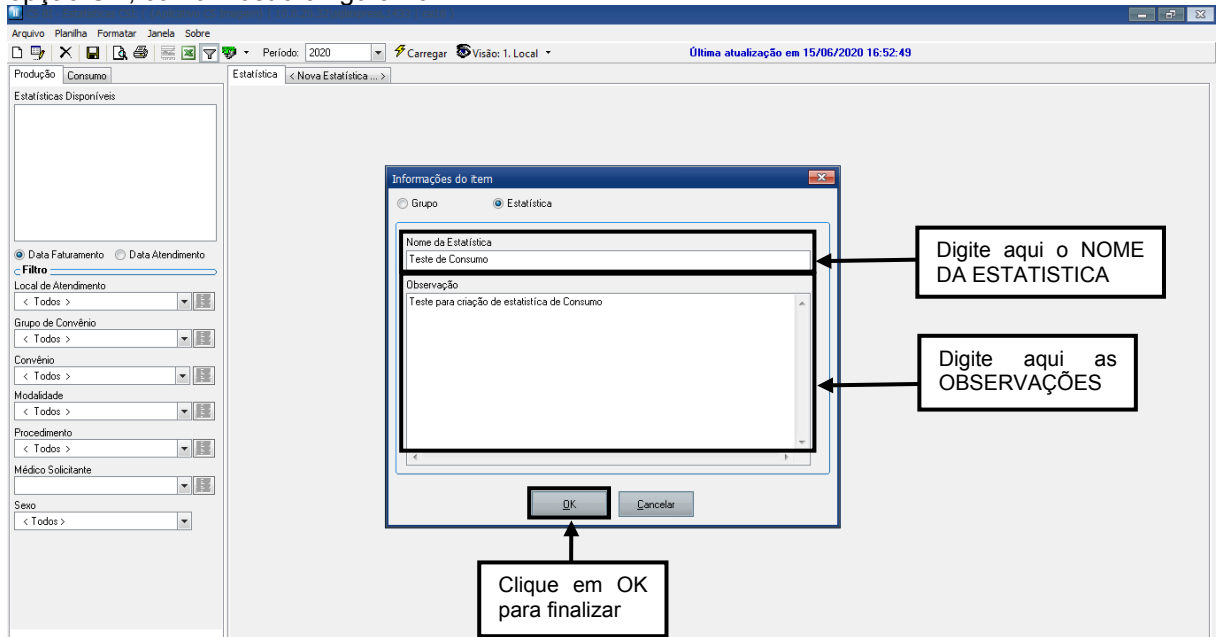


Figura 26

Ao clicar em **OK** o sistema retornará a seguinte tela, como mostra a figura 27.

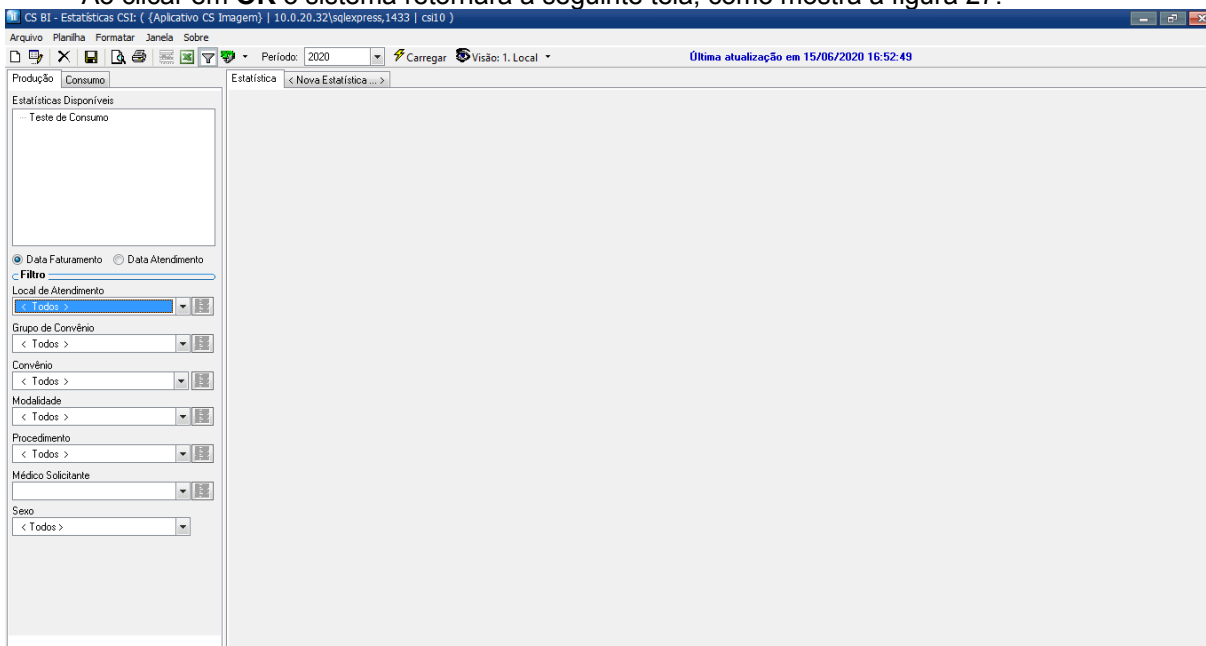


Figura 27

Em seguida começaremos a montar a nossa pesquisa onde temos os seguintes campos:

- **LOCAL DE ATENDIMENTO**
- **TIPO DE EXAME**
- **PROCEDIMENTO**
- **TÉCNICO**
- **EQUIPAMENTO**
- **FILME**
- **MATERIAL**
- **MEDICAMENTO**

Ao selecionar os campos desejados a tela de pesquisa ficará da seguinte forma como mostra a figura 28.

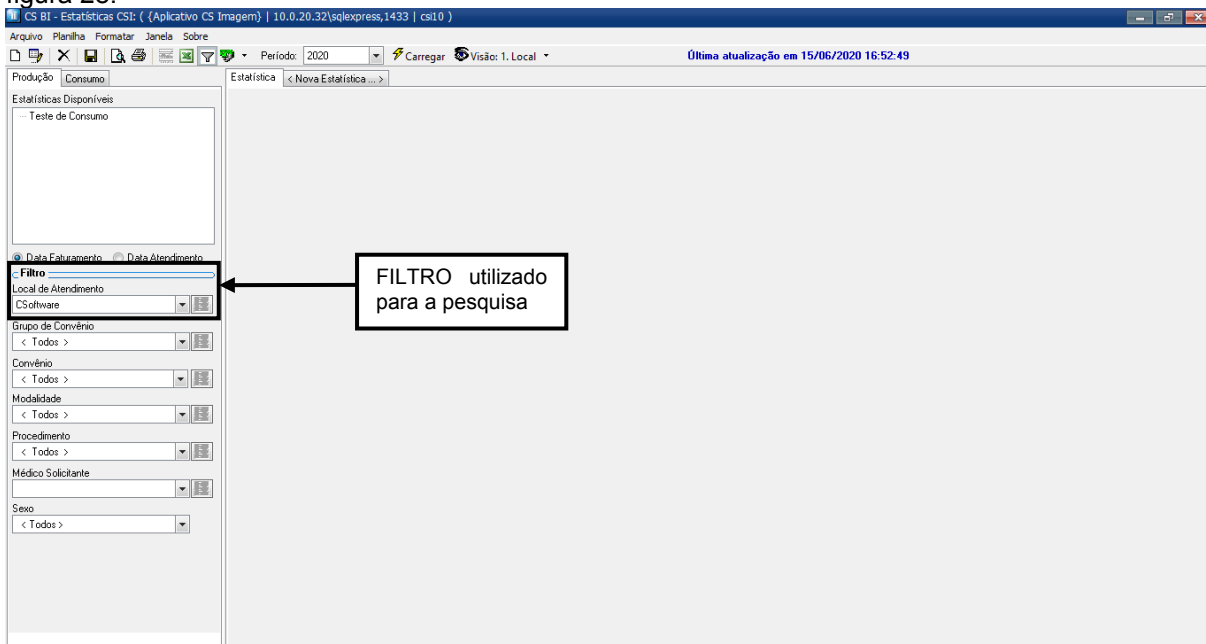


Figura 28

Em seguida selecione o **PERÍODO** e clique em **CARREGAR** como mostra a figura 29.

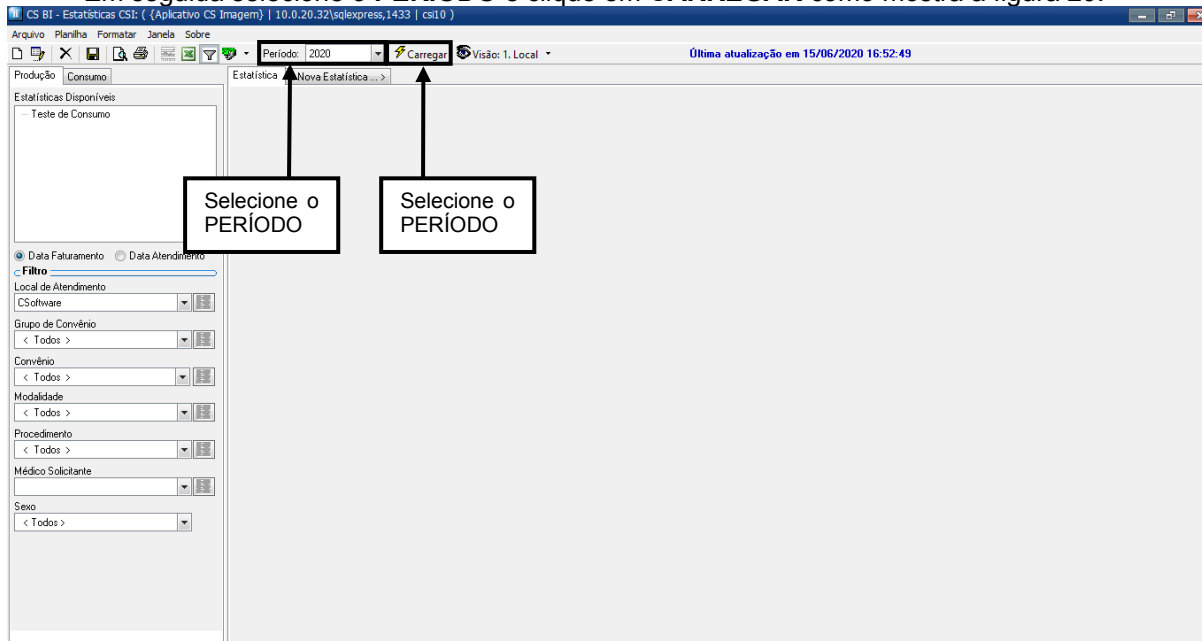


Figura 29

Ao clicar em **CARREGAR** o sistema retornará os dados da pesquisa como mostra a figura 30.

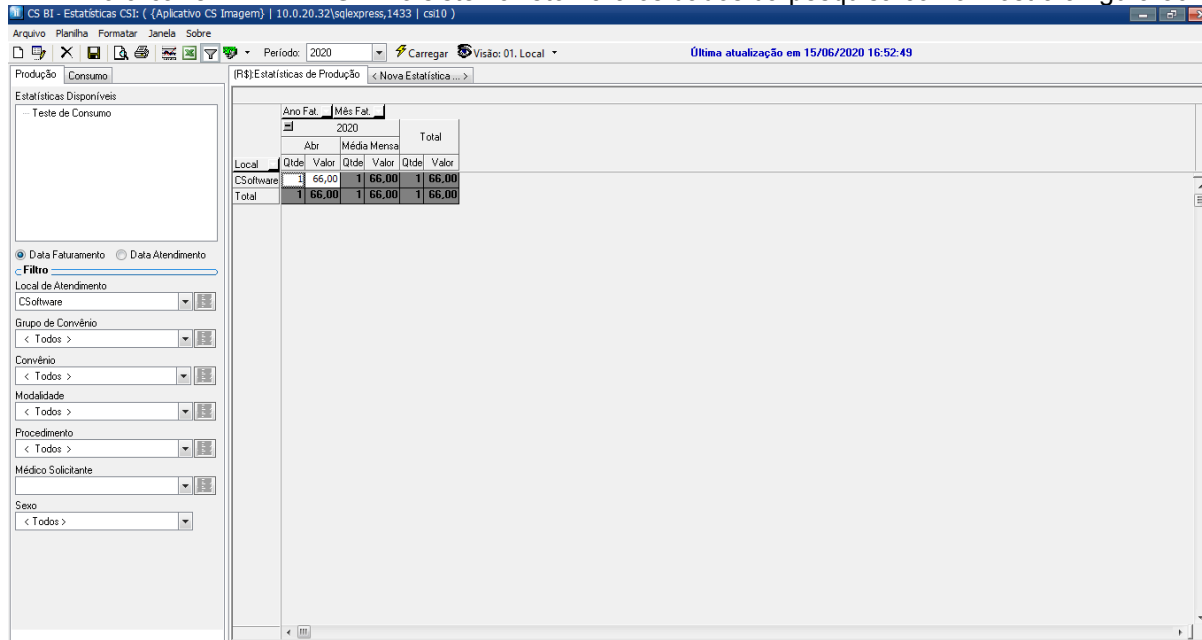


Figura 30

1.6 – Visões de Pesquisa para Consumo

Ao realizar a pesquisa, o sistema retorna os dados e podemos realizar várias visões, para realizar essas visões é necessário clicar em **VISÃO** como mostra a figura 31.

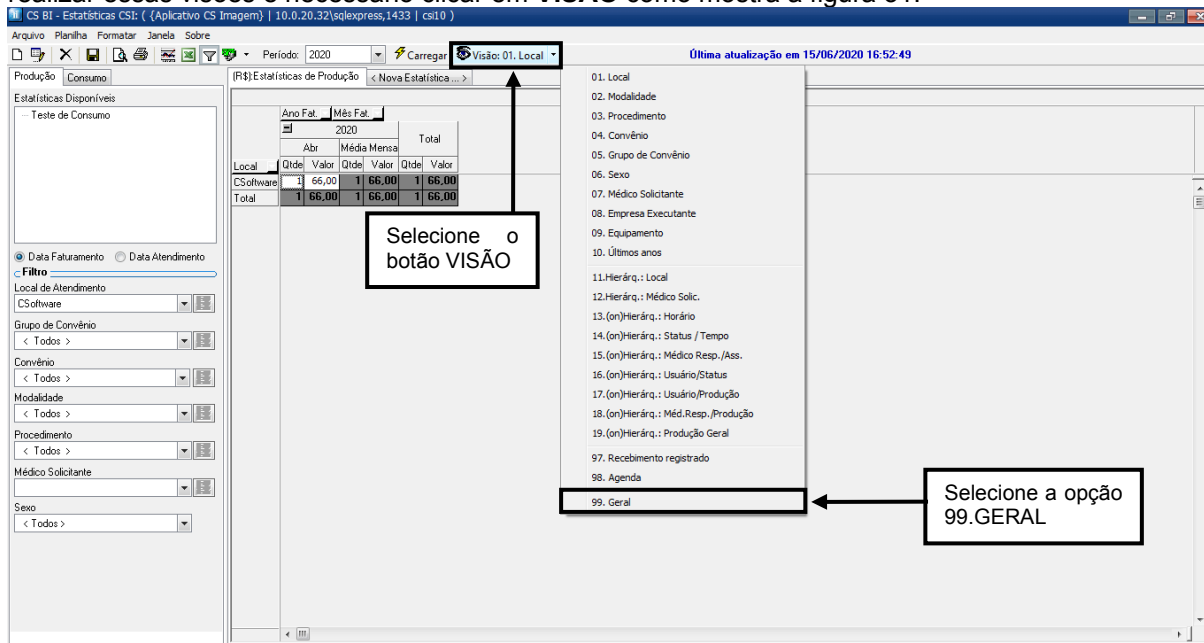


Figura 31

Ao clicar em no botão **VISÃO** e selecionar a opção **99.GERAL**, abrirá a seguinte tela, como mostra a figura 32.

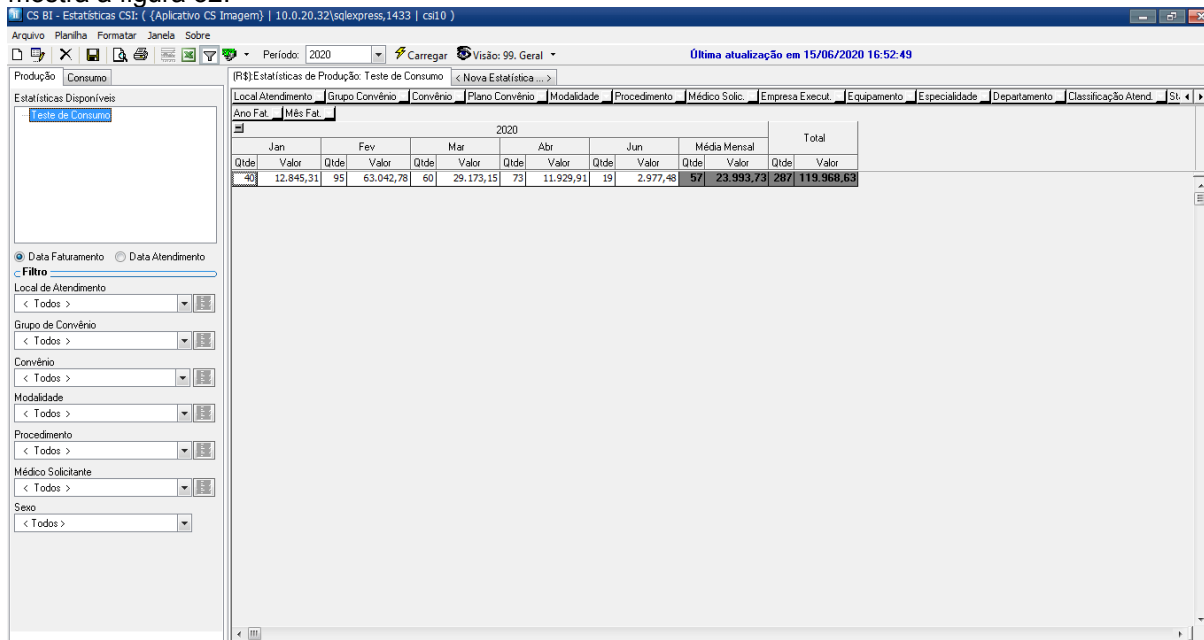


Figura 32