

GUIA BÁSICO ESTOQUE



Índice

1 – Como acessar o Controle de Estoque	1
2 – Como cadastrar um Fornecedor.....	2
3 – Como cadastrar um Grupo.....	4
4 – Como cadastrar um Produto.....	5
5 – Como cadastrar um Setor.....	7
6 – Como dar Entrada de um Produto.....	8
7 – Como dar Saída de um Produto.....	10
8 – Como Consultar a Movimentação de Entrada de um Produto	11
8.1 – Como imprimir Relatórios de Movimentação de Entrada de Produtos.....	12
9 – Como Consultar a Movimentação de Saída de um Produto.....	13
9.1 – Como imprimir Relatórios de Movimentação de Saída de Produtos.....	14
10 – Como realizar a Requisição de um Produto.....	15
11 – Transferência de Produtos	17
12 – Unidade de Estoque.....	18

1 – Como Acessar o Controle de Estoque

Para acessar o **CS CONTROLE DE ESTOQUE**, clique no menu **IR PARA**, em seguida clique em **CONTROLE DE ESTOQUE**, como mostra a figura 1.

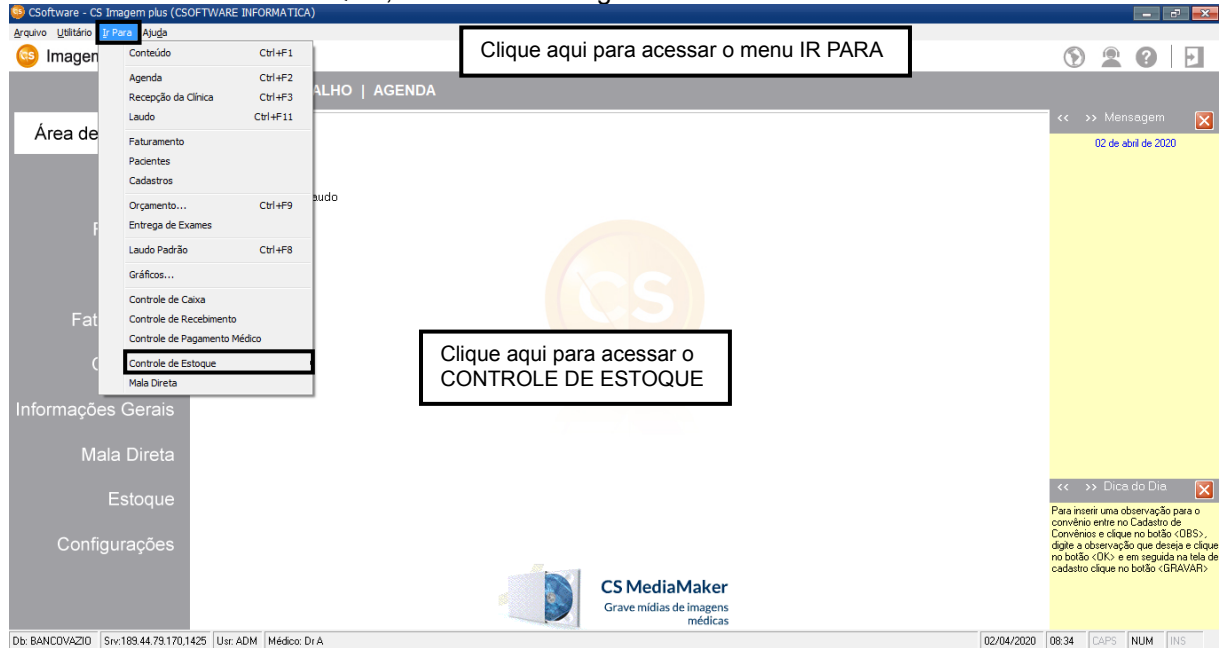


Figura 1

Você também pode acessar o **CS CONTROLE DE ESTOQUE**, selecionando a aba lateral **ESTOQUE** e em seguida **CS CONTROLE DE ESTOQUE**, como mostra a figura 2.

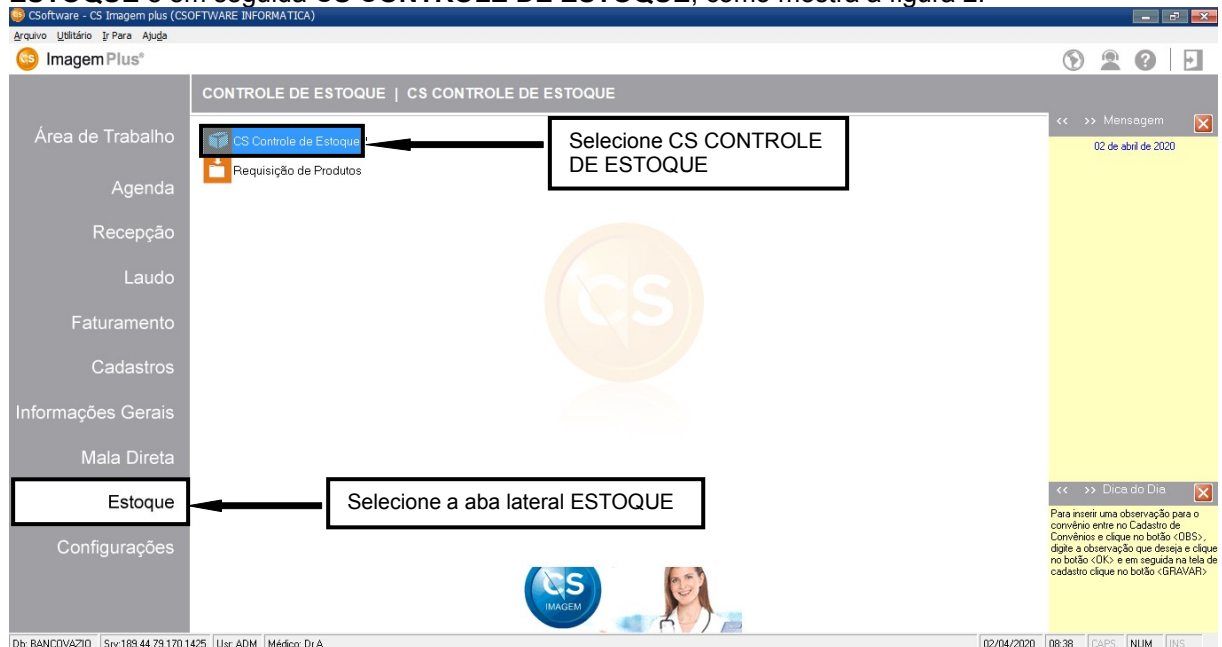


Figura 2

Ao clicar na opção **CS CONTROLE DE ESTOQUE**, o sistema abrirá a tela do **CS ESTOQUE PLUS**, como mostra a figura 3.

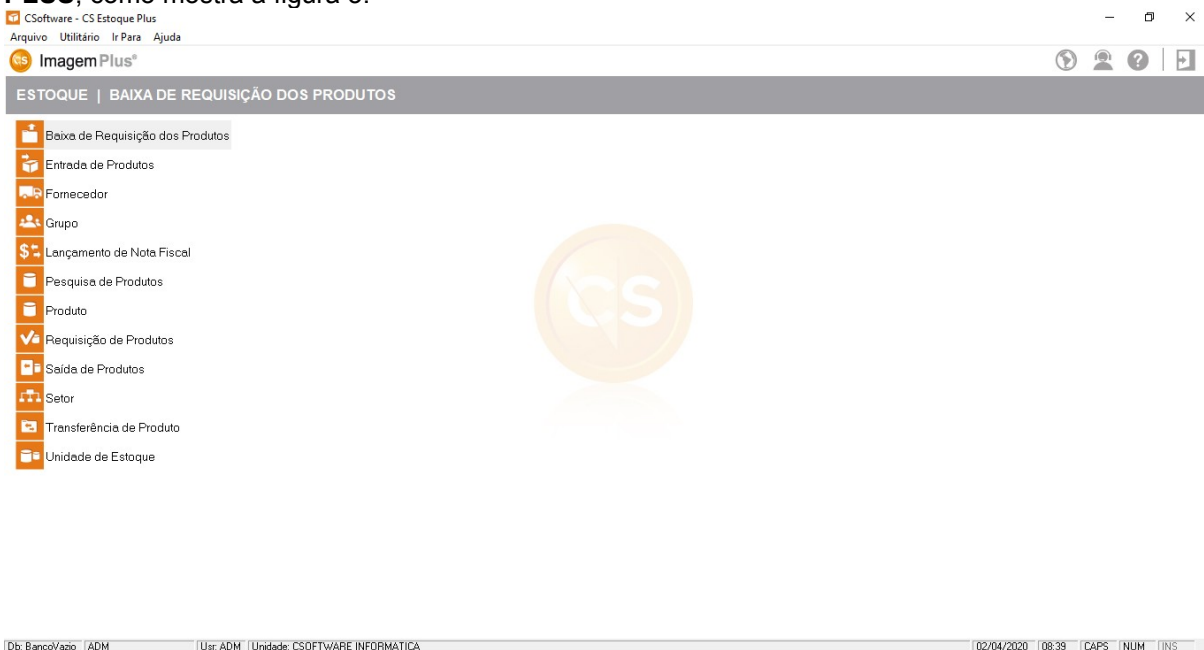


Figura 3

2 – Como Cadastrar um Fornecedor

Para **CADASTRAR UM FORNECEDOR**, selecione a opção **FORNECEDOR**, como mostra a figura 4.

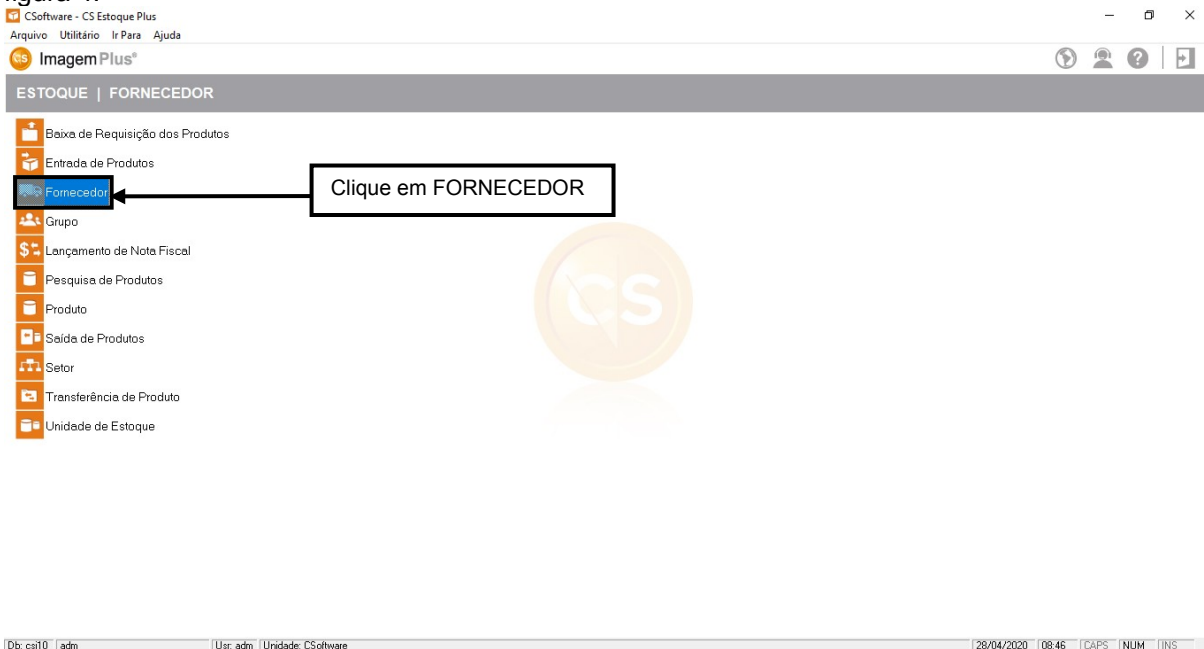


Figura 4

Ao selecionar **FORNECEDOR**, o sistema abrirá a seguinte tela, agora clique em **NOVO** para cadastrarmos um novo fornecedor, como mostra a figura 5.

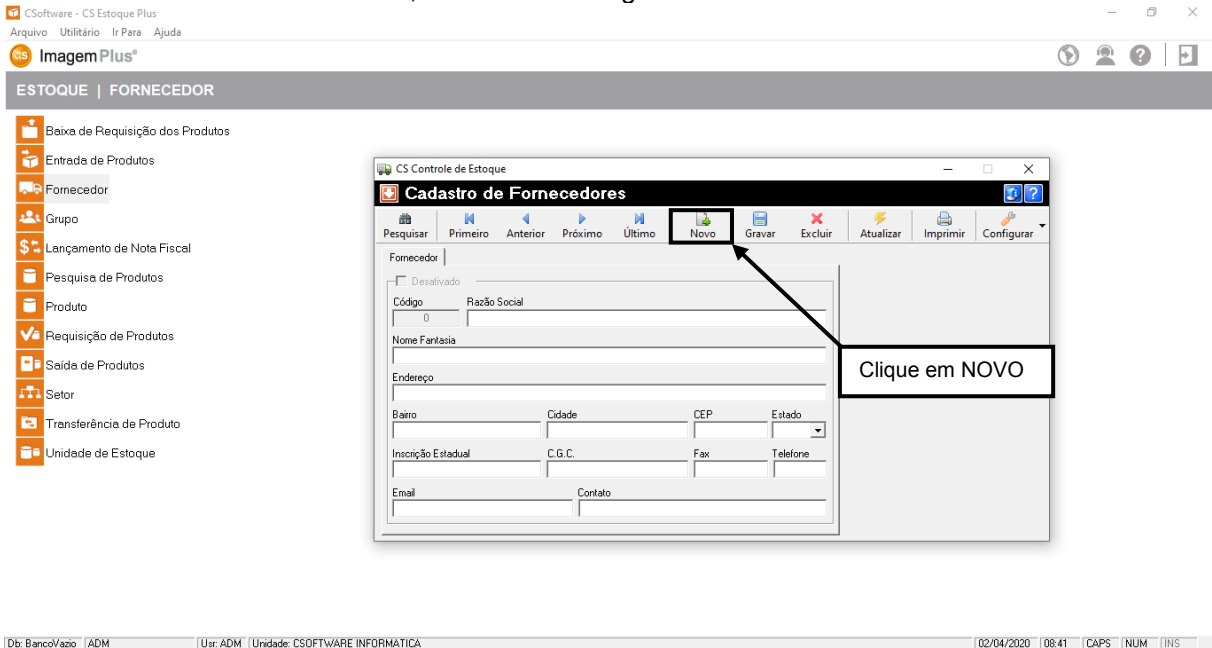


Figura 5

Após clicar em **NOVO**, preencha os dados do novo **FORNECEDOR** e clique em **GRAVAR**, como mostra a figura 6.

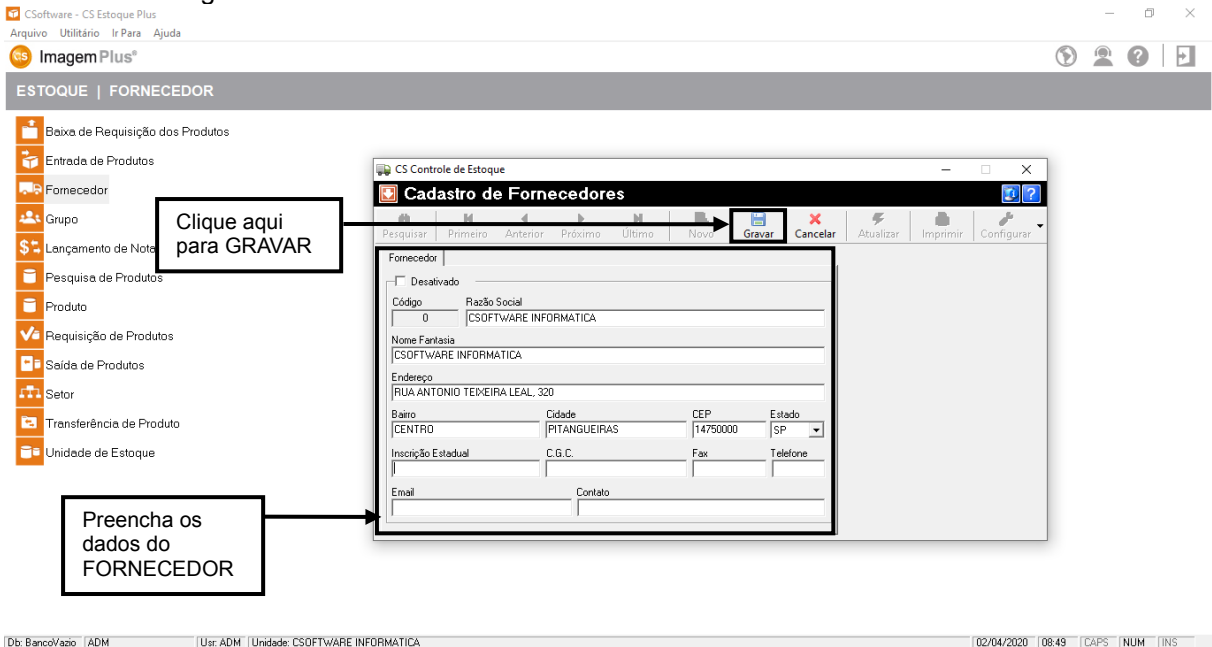


Figura 6

3 – Como Cadastrar um Grupo

Selecione a opção **GRUPO**, como mostra a figura 7.

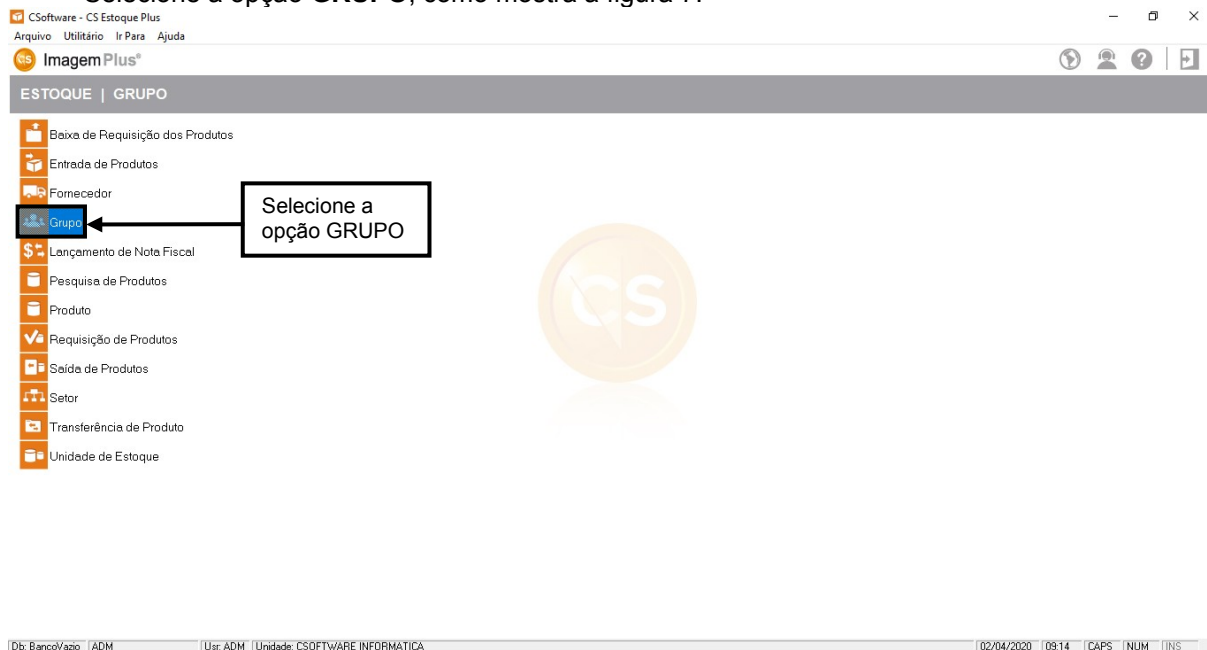


Figura 7

Ao selecionar a opção **GRUPO**, o sistema abrirá a seguinte tela, agora clique em **NOVO** para cadastrar um novo **GRUPO**, como mostra a figura 8.

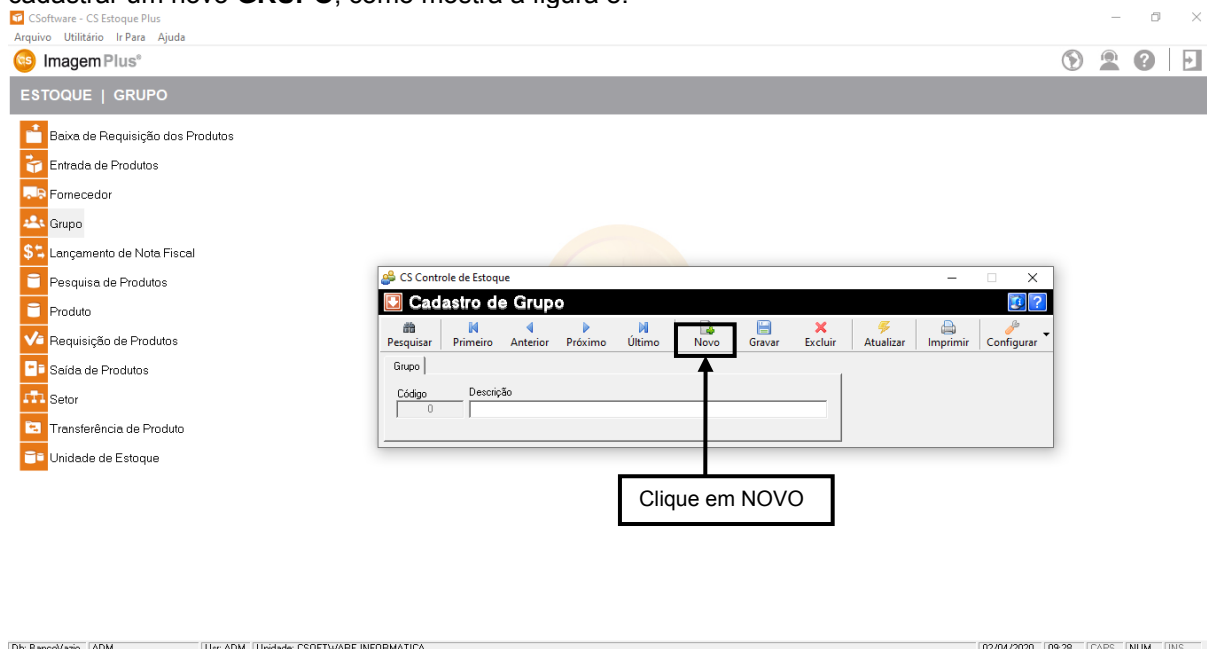


Figura 8

Após clicar em **NOVO**, preencha a **DESCRIÇÃO** e clique em **GRAVAR**, como mostra a figura

9.

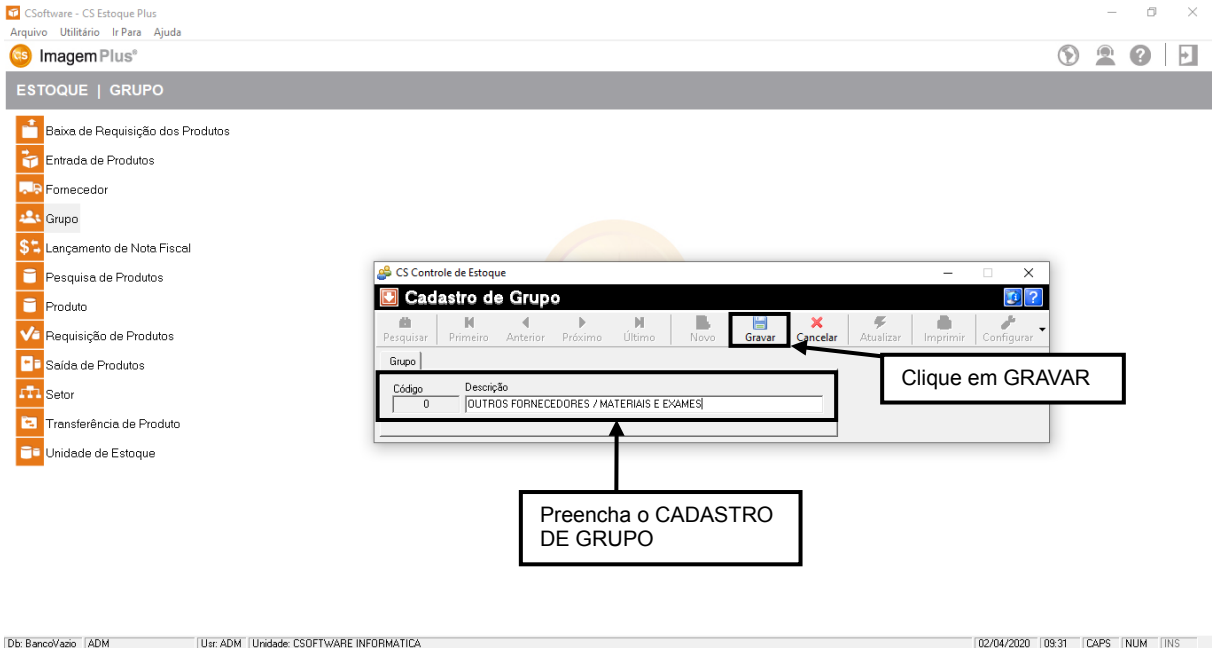


Figura 9

4 – Como Cadastrar um Produto

Selecione a opção **PRODUTOS**, como mostra figura 10.



Figura 10

Após seleccionar a opção **PRODUTOS**, o sistema abrirá a seguinte tela, clique em **NOVO** para registrar um novo **PRODUTO**, como mostra a figura 11.

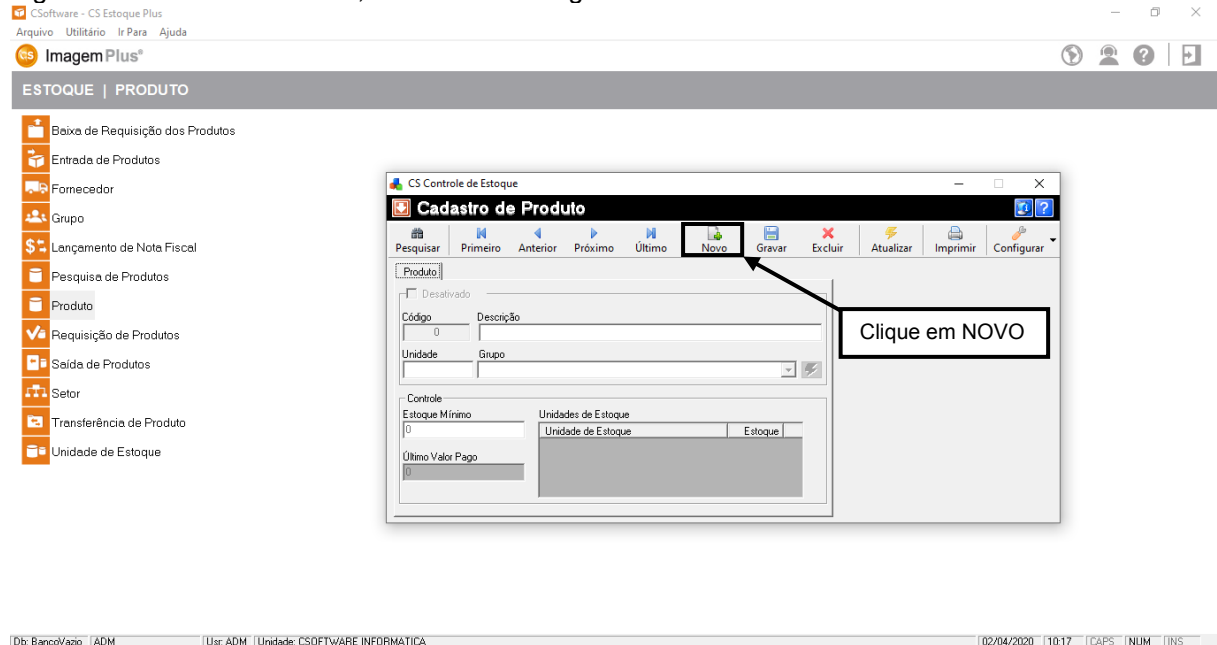


Figura 11

Após seleccionar **NOVO**, preencha as informações do **CADASTRO DE PRODUTO** e clique em **GRAVAR**, como mostra a figura 12.

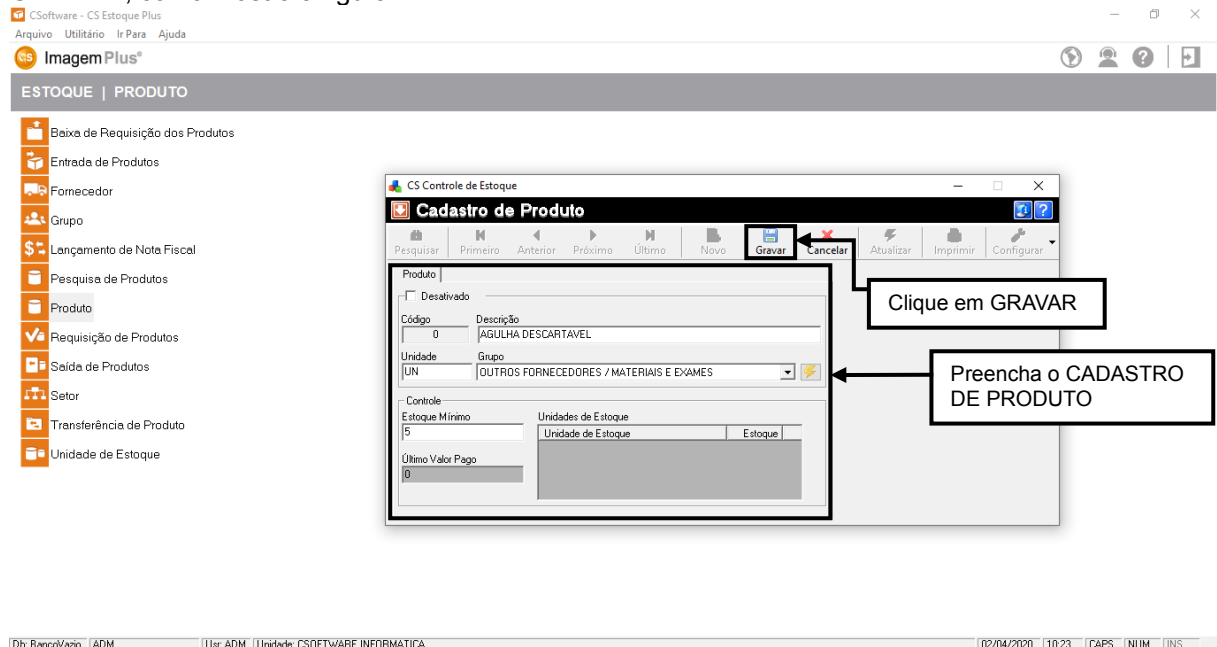


Figura 12

5 – Como Cadastrar um Setor

Selecione a opção **SETOR**, como mostra a figura 13.

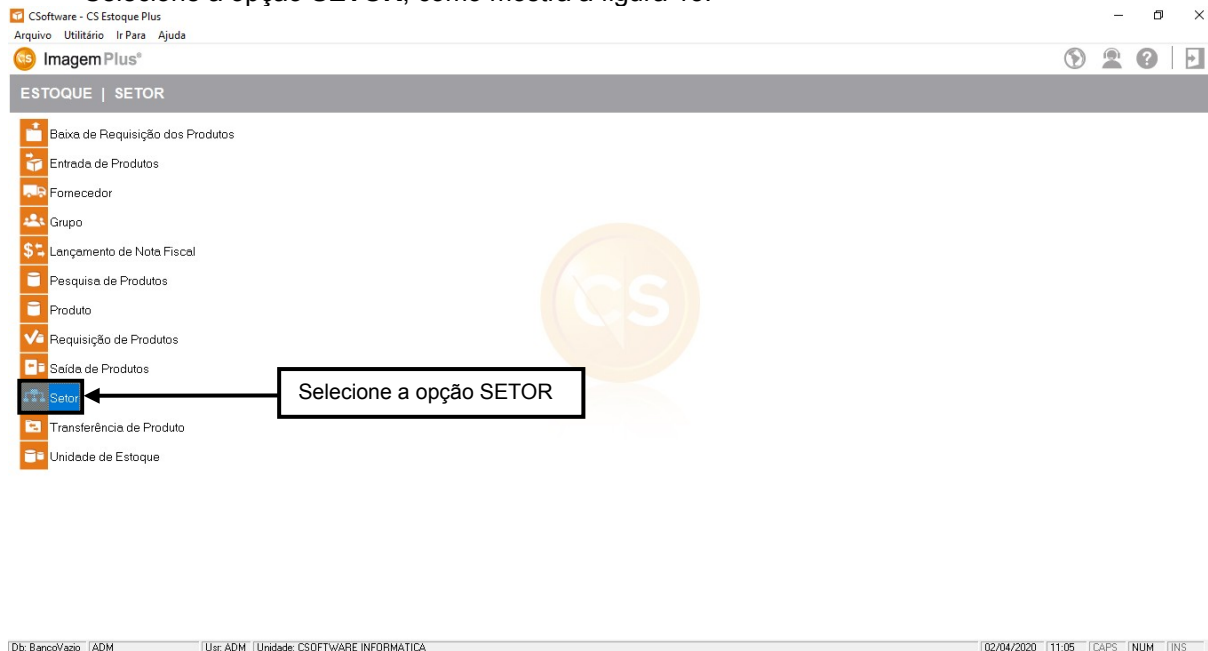


Figura 13

Após selecionar a opção **SETOR**, clique em **NOVO** para realizar o **CADASTRO DE SETORES SOLICITANTES**, como mostra a figura 14.

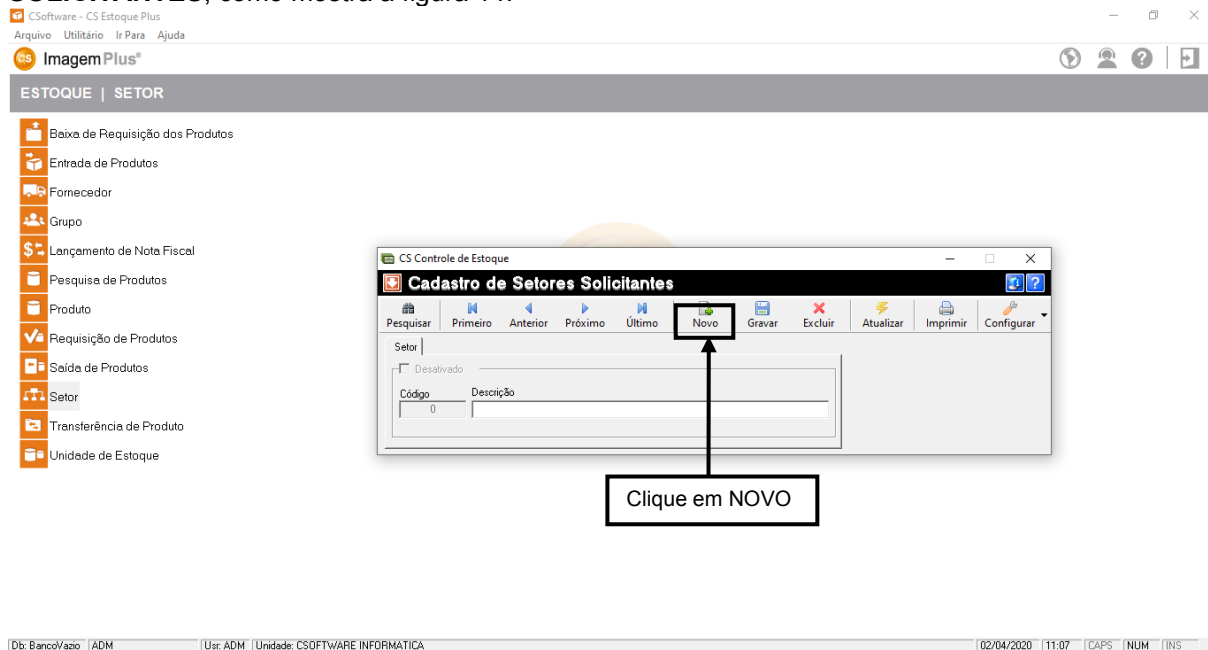


Figura 14

Após selecionar **NOVO**, preencha as informações sobre o **CADASTRO DE SETORES SOLICITANTES** e clique em **GRAVAR**, como mostra a figura 15.

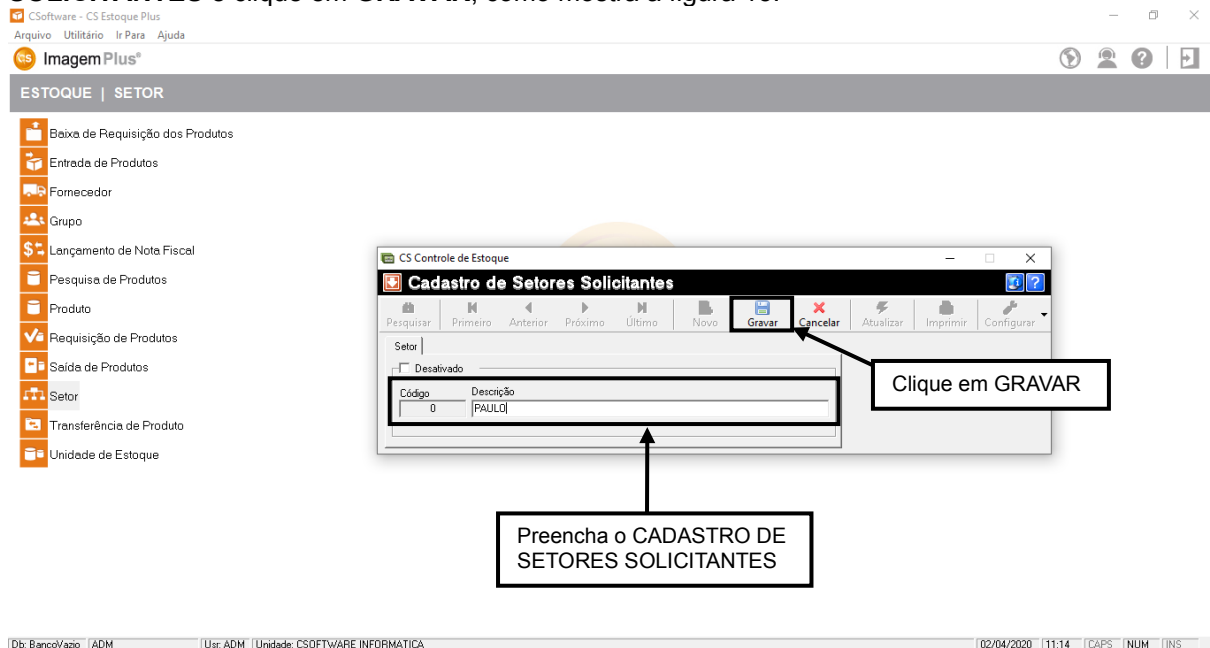


Figura 15

6 – Como dar Entrada de um Produto

Selecione a opção **ENTRADA DE PRODUTO**, como mostra a figura 16.

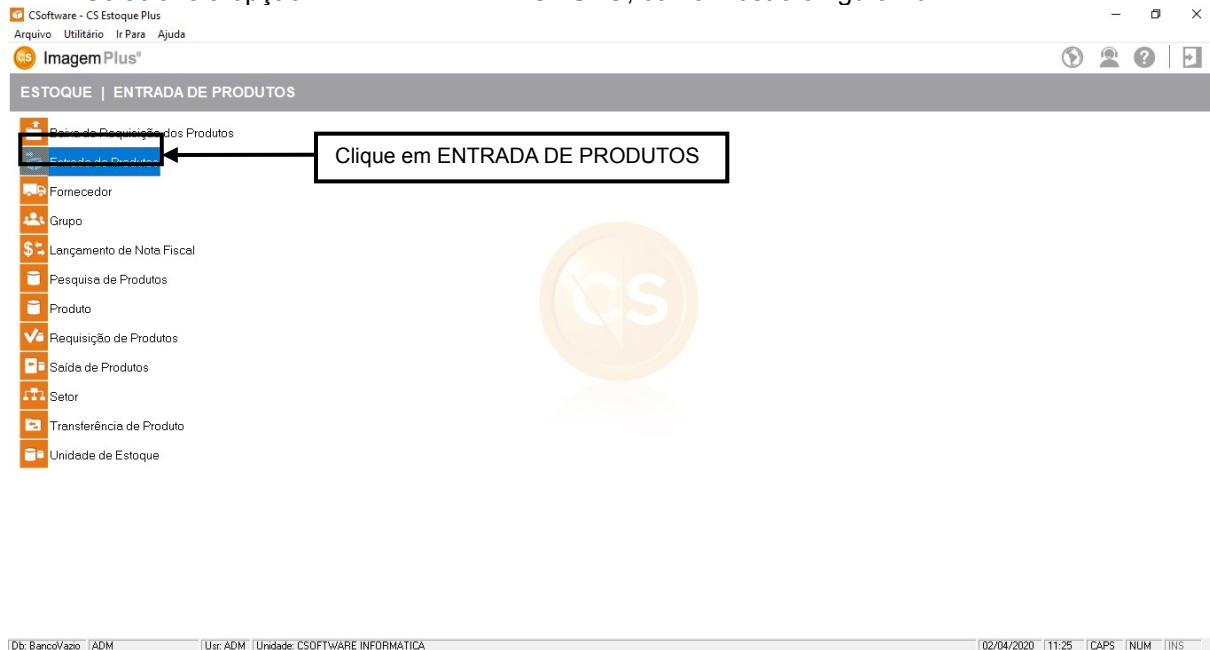


Figura 16

Após selecionar a opção **ENTRADA DE PRODUTOS**, o sistema abrirá a tela de **MOVIMENTAÇÃO DE ENTRADA DE PRODUTO**, clique em **ADICIONAR**, como mostra a figura 17.

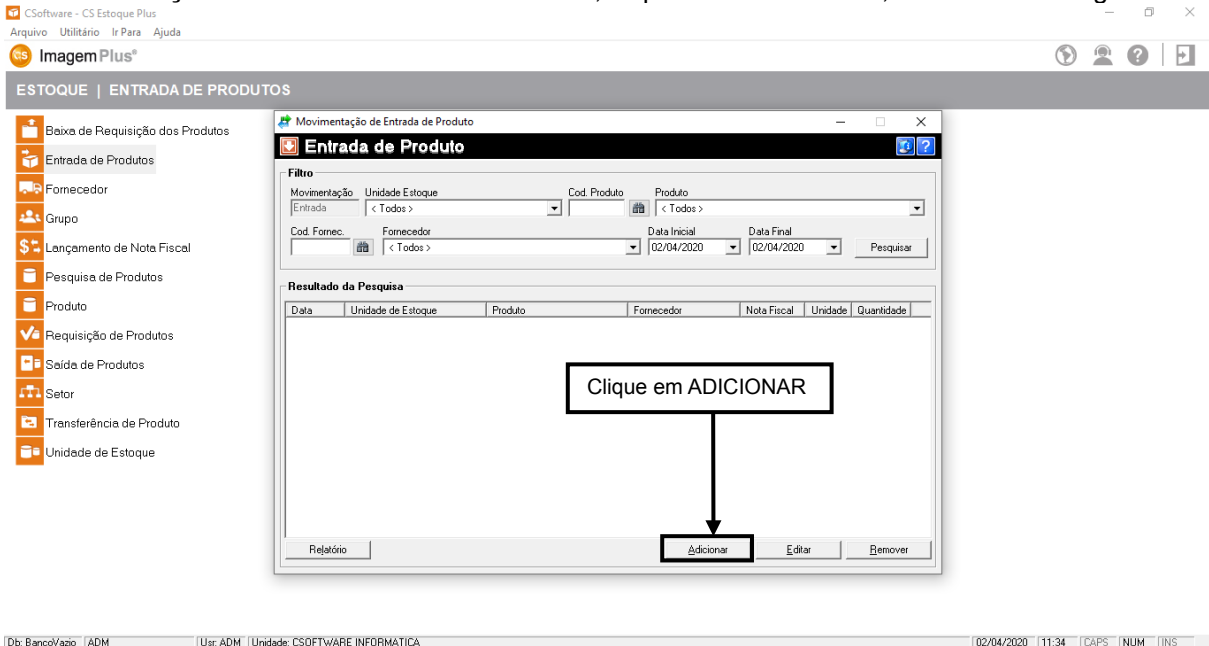


Figura 17

Após clicar em **ADICIONAR**, o sistema retornará a seguinte tela, preencha as informações de **ENTRADA DO PRODUTO** e clique em **OK**, como mostra figura 18.

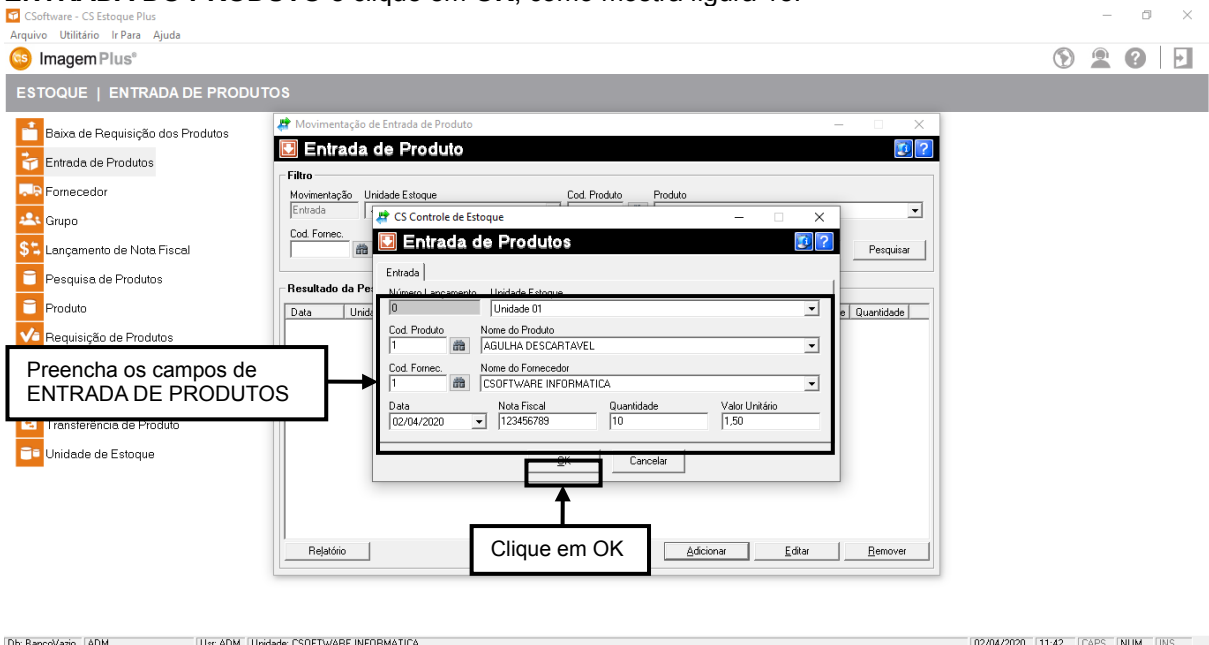


Figura 18

Após clicar em **OK**, o sistema retornará a seguinte tela, como mostra a figura 19.

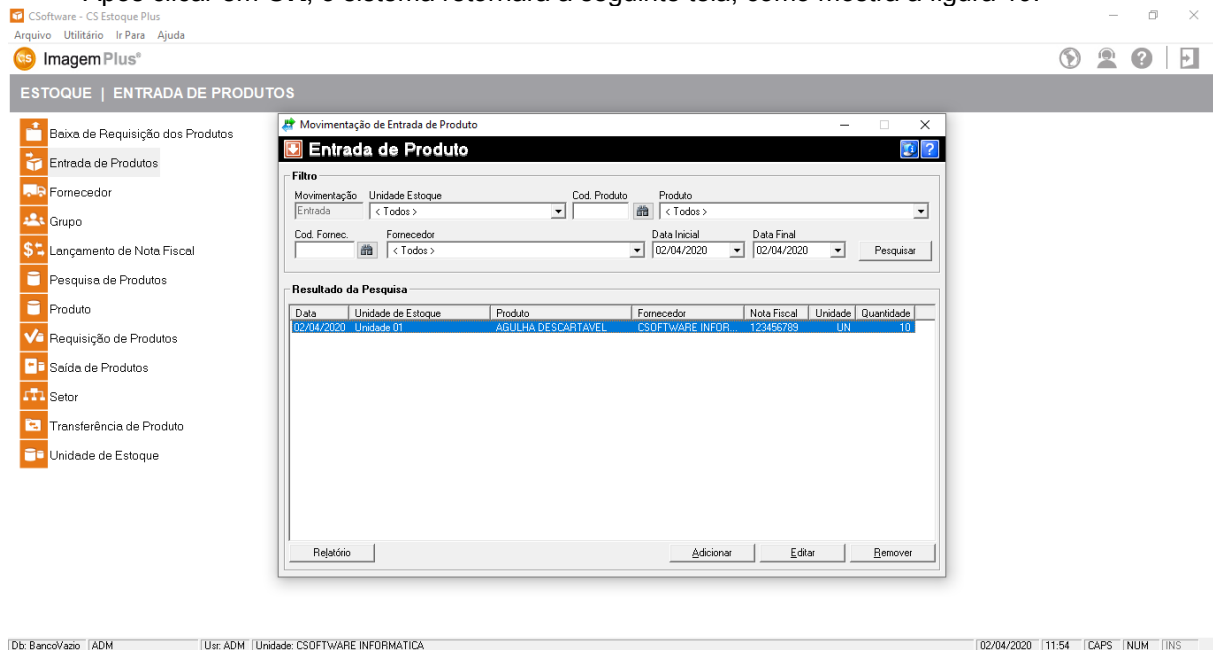


Figura 19

7 – Como dar Saída do Produto

Selecione a opção **SAÍDA DE PRODUTOS**, como mostra a figura 20.

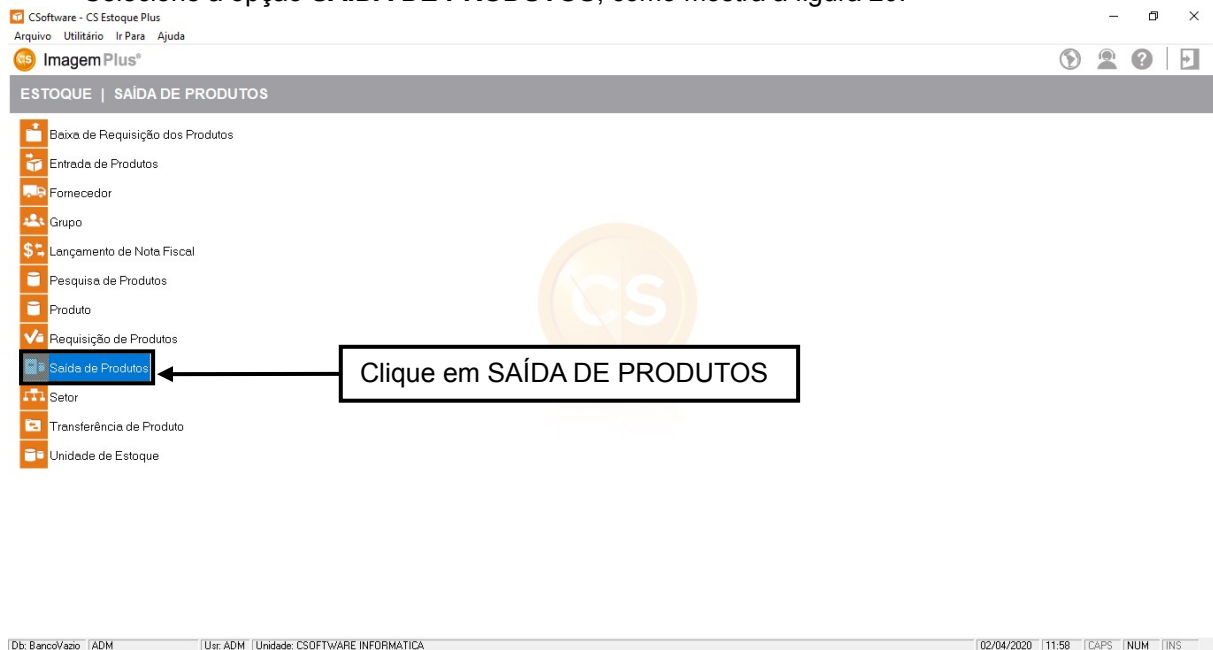


Figura 20

Após selecionar **SAÍDA DE PRODUTOS**, abrirá a tela de **PESQUISA DE MOVIMENTAÇÃO**, como mostra a figura 21.

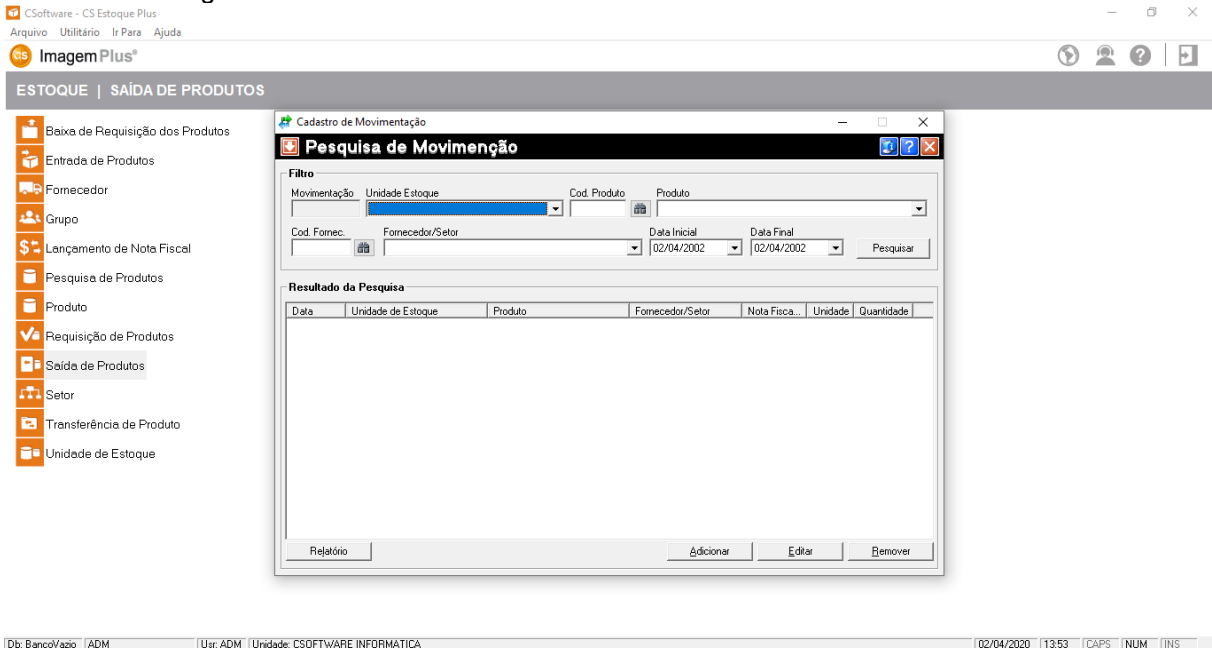


Figura 21

8 – Como Consultar a Movimentação de Entrada de um Produto

Selecione a opção **ENTRADA PRODUTOS**, em seguida o sistema abrirá a tela de **MOVIMENTAÇÃO DE ENTRADA DE PRODUTOS**, como mostra a figura 22.

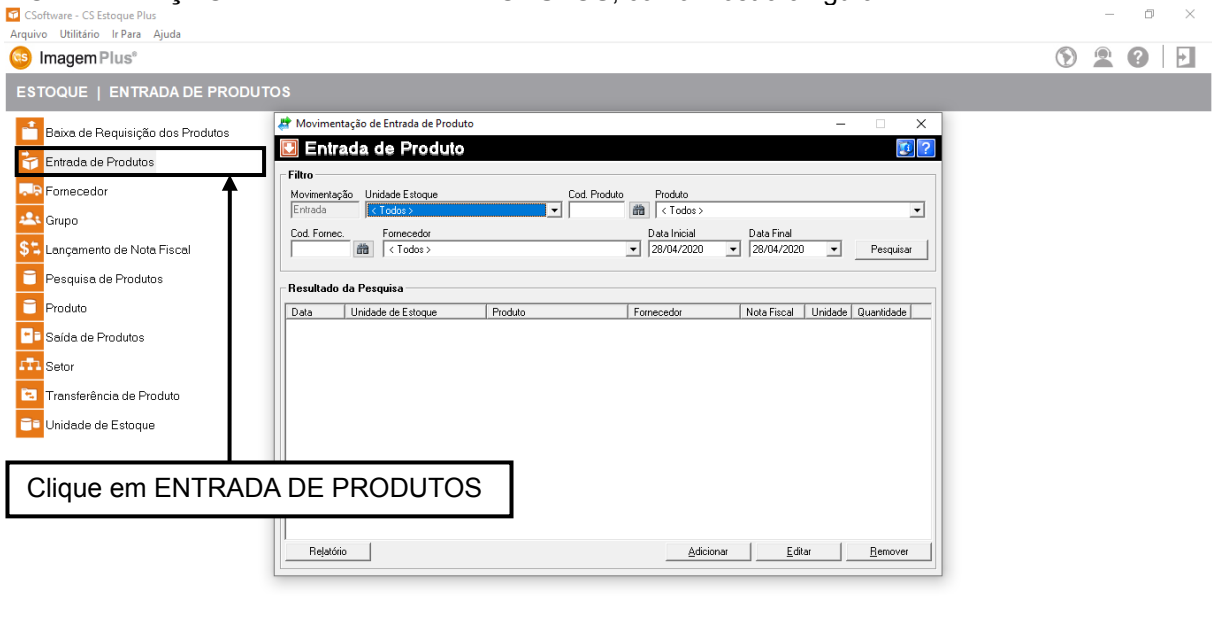


Figura 22

Em seguida selecione a **UNIDADE DE ESTOQUE**, o **PRODUTO** desejado, a **DATA INICIAL** e a **DATA FINAL**, e o **FORNECEDOR**, em seguida clique na opção **PESQUISAR** para que o sistema te retorne os dados da pesquisa, como mostra a figura 23.

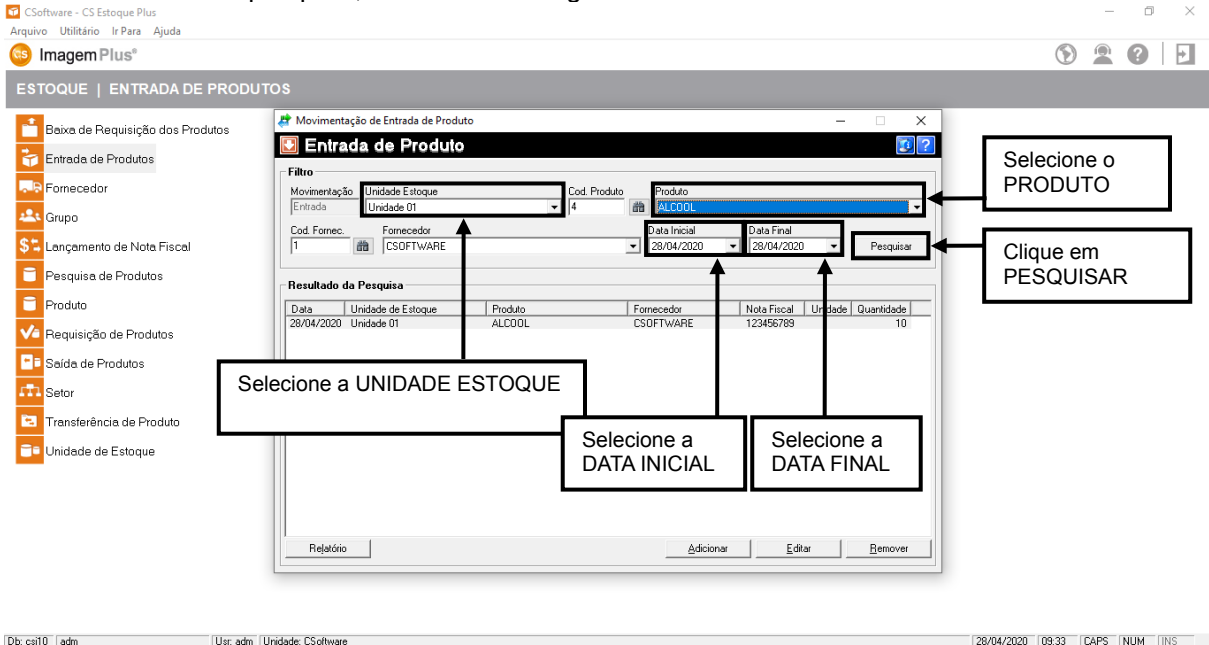


Figura 23

8.1 – Como Imprimir Relatórios de Movimentação de Entrada de Produtos

Para imprimir **RELATÓRIOS DE MOVIMENTAÇÃO DE ENTRADA DE PRODUTOS**, é necessário clicar em **ENTRADA DE PRODUTOS**, realize a pesquisa desejada, em seguida clique em **RELATÓRIOS**, como mostra a figura 24.

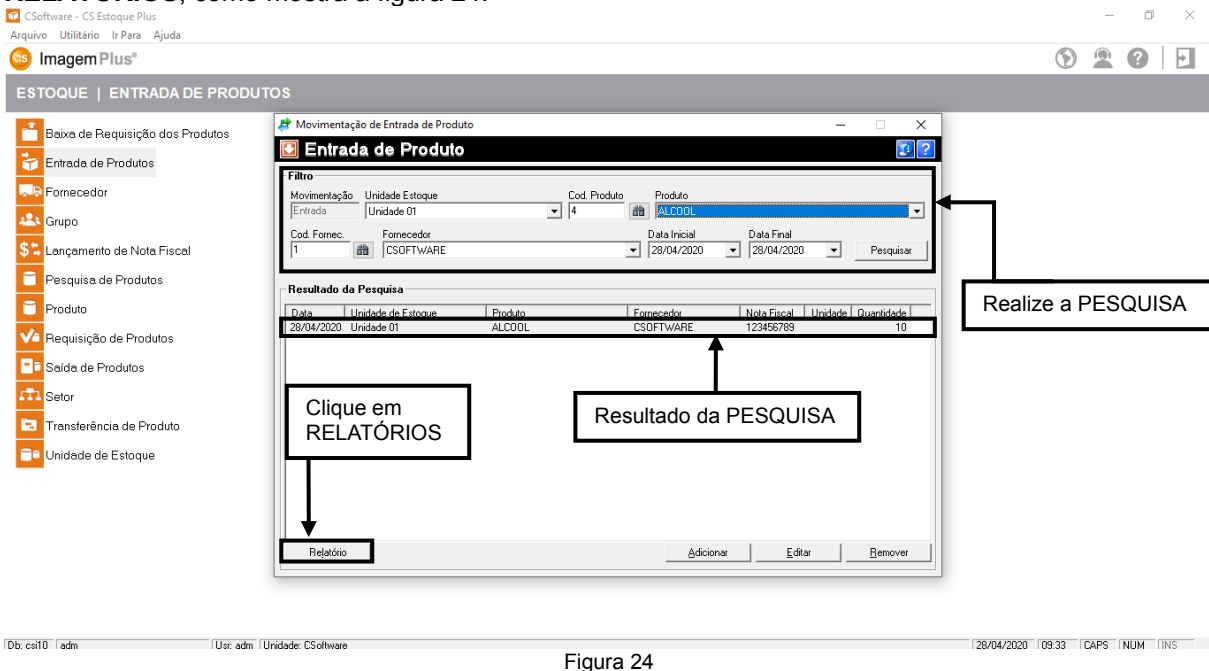


Figura 24

Ao clicar em **RELATÓRIOS**, o sistema abrirá a seguinte tela, selecione o relatório desejado e clique na opção **IMPRIMIR**, você também pode utilizar o botão **VISUALIZAR** ou o botão **E-MAIL**, como mostra a figura 25.

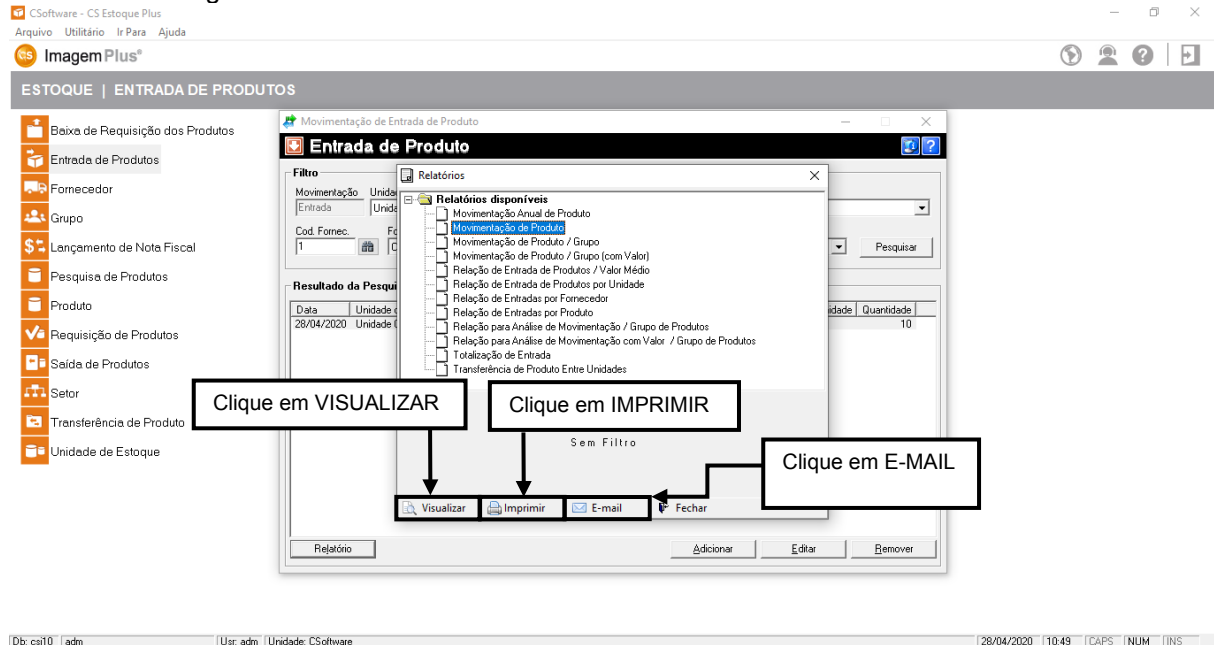


Figura 25

9 – Como Consultar a Movimentação de Saída de um Produto

Selecione a opção **SAÍDA PRODUTOS**, em seguida o sistema abrirá a tela de **MOVIMENTAÇÃO DE SAÍDA DE PRODUTOS**, como mostra a figura 26.

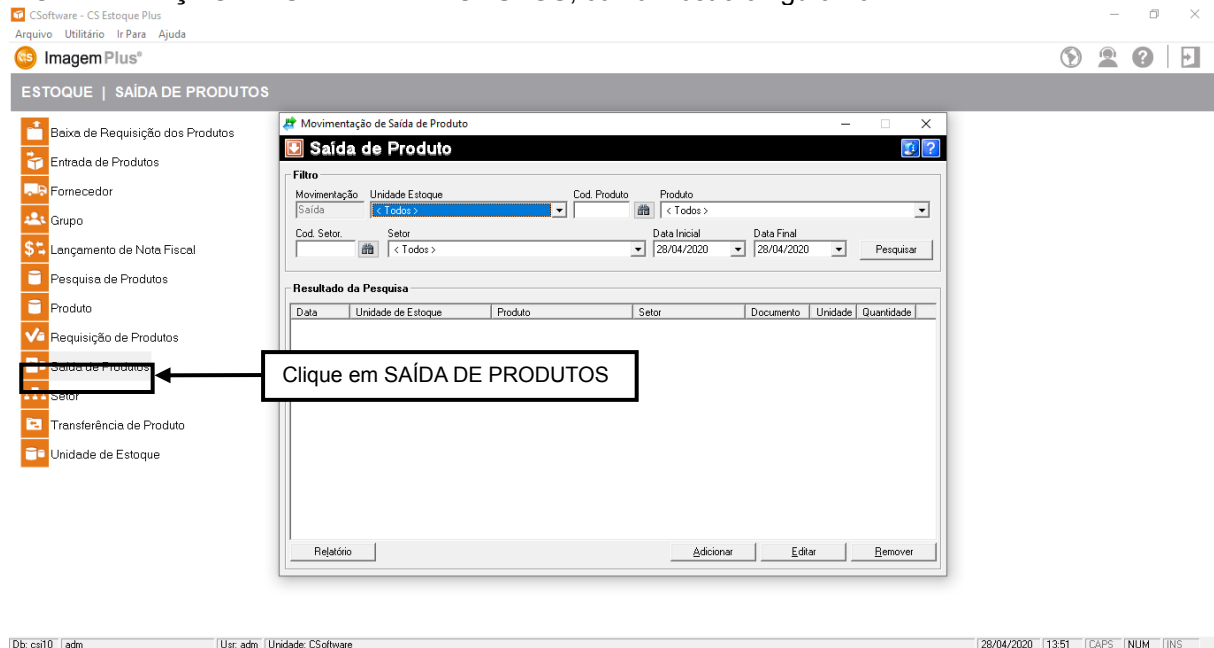


Figura 26

Em seguida selecione o **PRODUTO** desejado, a **DATA INICIAL** e a **DATA FINAL**, e o **SETOR**, em seguida clique na opção **PESQUISAR** para que o sistema te retorne os dados da pesquisa, como mostra a figura 27.

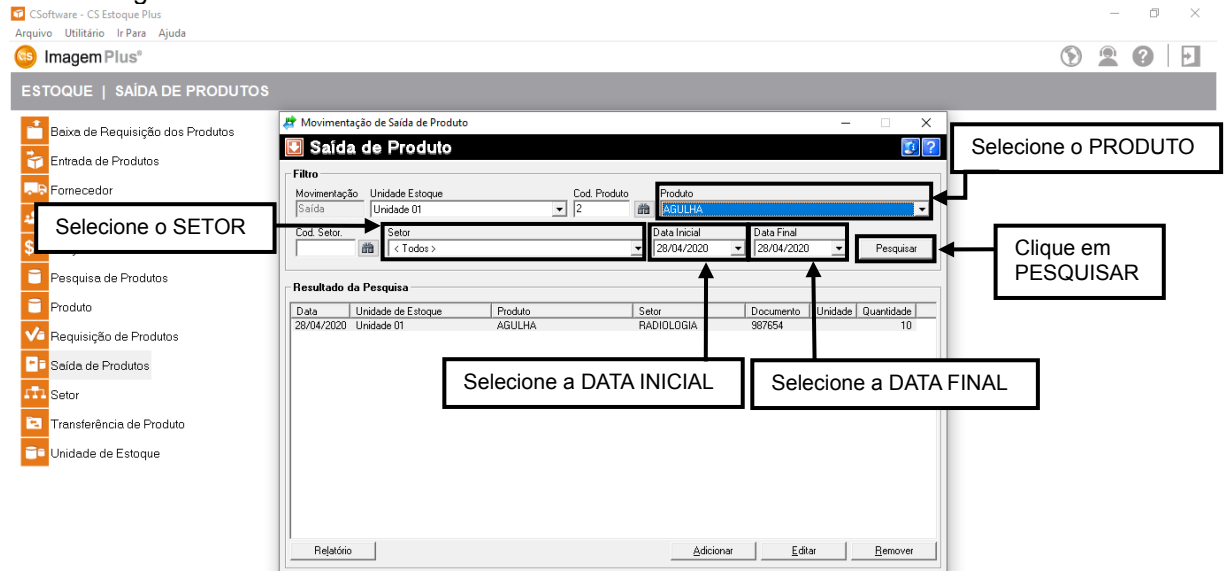


Figura 27

9.1 – Como Imprimir Relatórios de Movimentação de Saída de Produtos

Para imprimir **RELATÓRIOS DE MOVIMENTAÇÃO DE SAÍDA DE PRODUTOS**, é necessário clicar **SAÍDA DE PRODUTOS**, realize a **PESQUISA** desejada, em seguida clique em **RELATÓRIOS**, como mostra a figura 28.

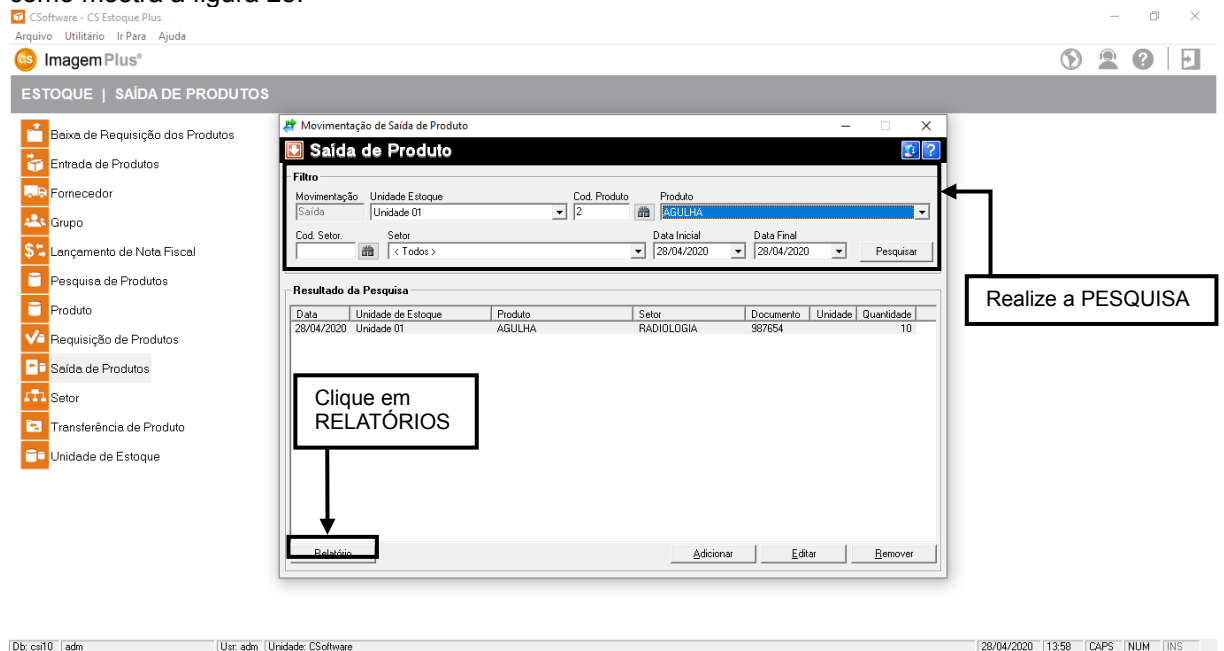


Figura 28

Ao clicar em **RELATÓRIOS**, o sistema abrirá a seguinte tela, após selecionar o **RELATÓRIO** você poderá: **FILTRAR** a pesquisa para seu **RELATÓRIO** para poder **IMPRIMIR**, **VISUALIZAR** e/ou enviar por **E-MAIL**, como mostra a figura 29.

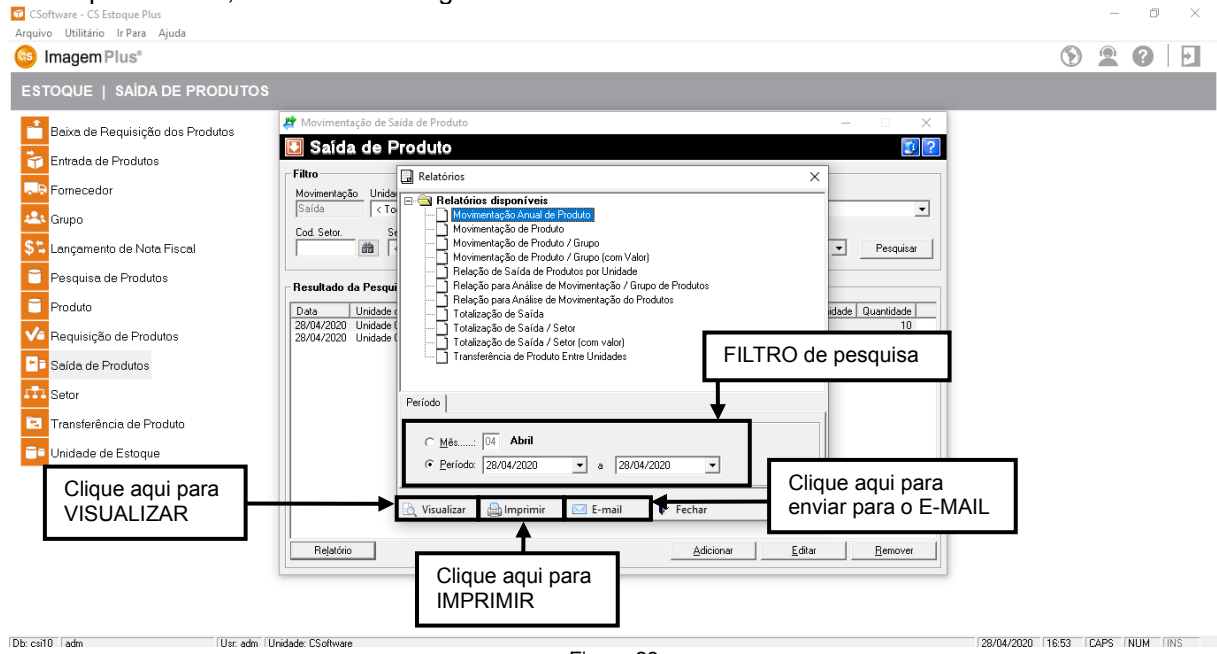


Figura 29

10 – Como Realizar a Requisição de um Produto

Selecione a opção **REQUISICÃO DE PRODUTO**, o sistema abrirá a seguinte tela, como mostra a figura 30.

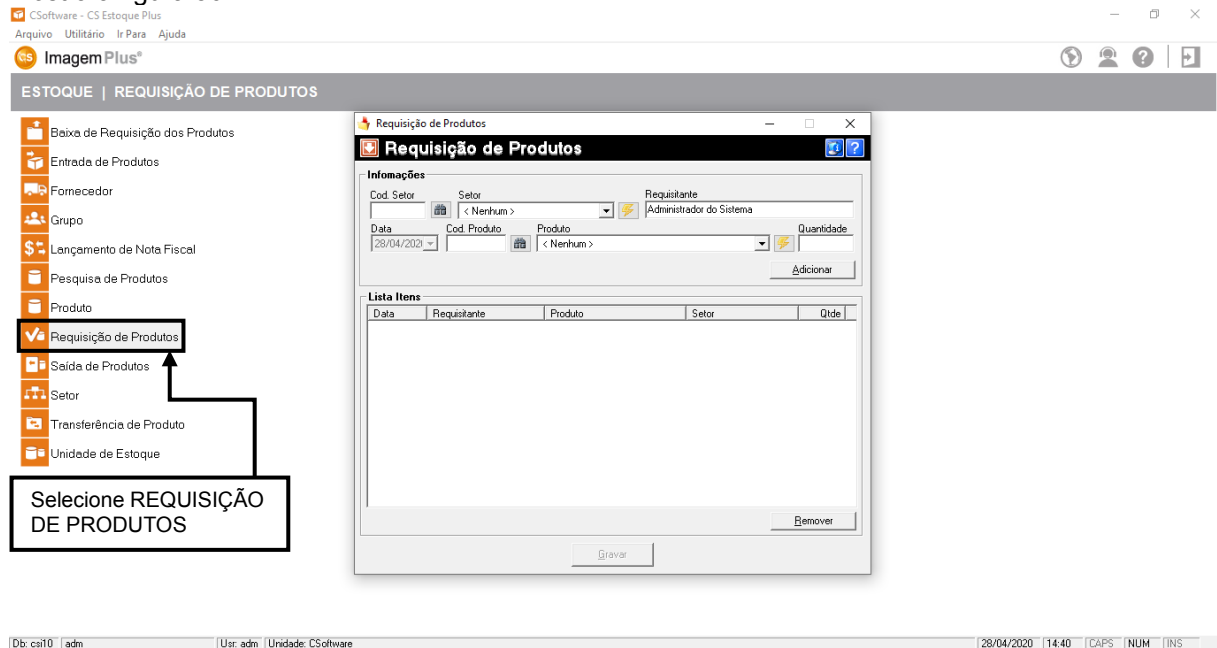


Figura 30

Agora selecione o **SETOR**, preencha o nome do **REQUISITANTE**, selecione o **PRODUTO** e preencha a **QUANTIDADE**, em seguida clique em **ADICIONAR**, como mostra a figura 31.

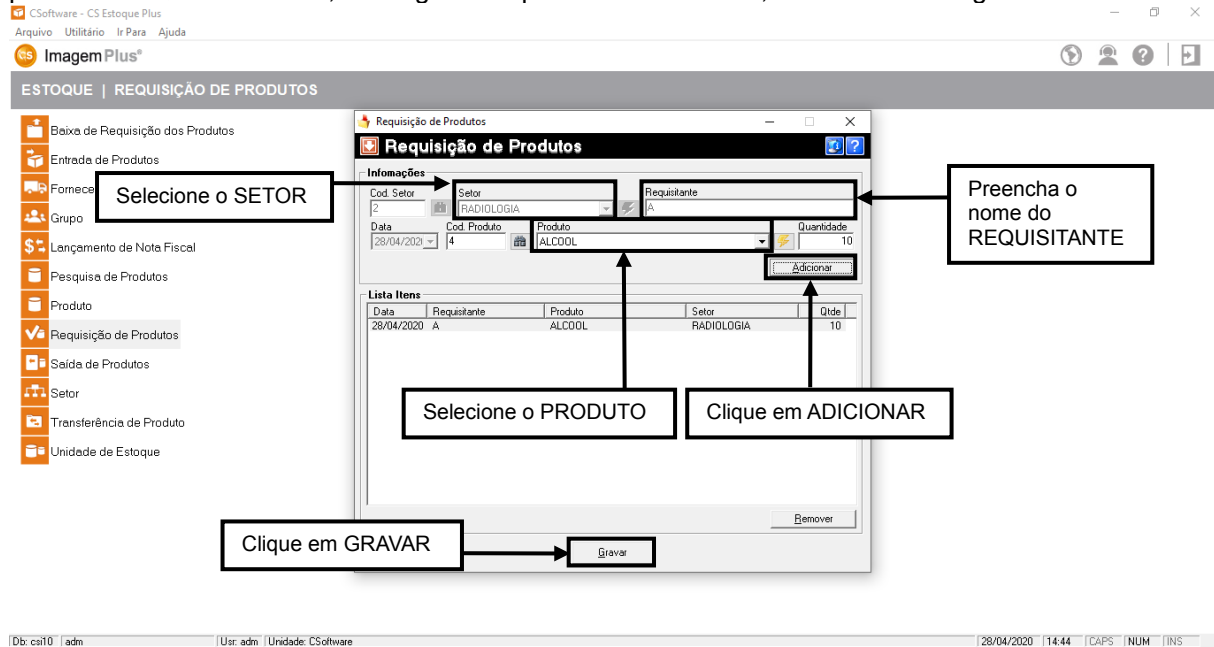


Figura 31

Ao clicar em **GRAVAR**, o sistema retornará a seguinte tela, em seguida clique em **FECHAR**, como mostra a figura 32.

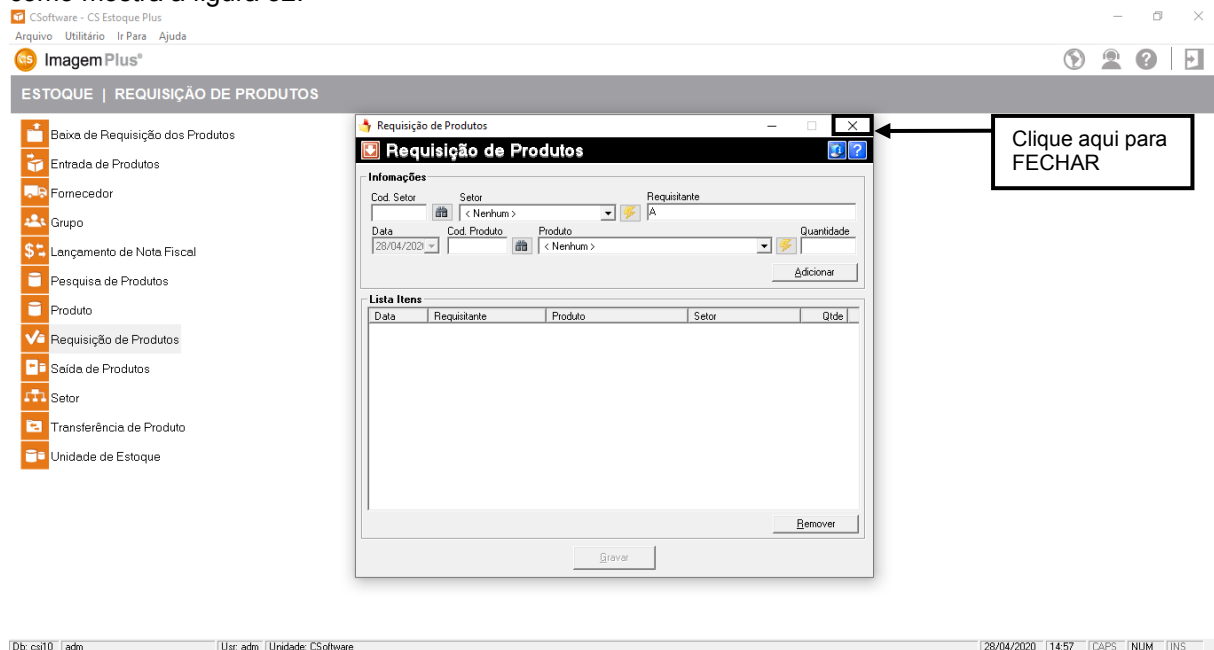


Figura 32

Você também pode **REMOVER** uma **REQUISIÇÃO DE PRODUTOS**, utilizando o botão **REMOVER** após ter **ADICIONADO**, como mostra a figura 33.

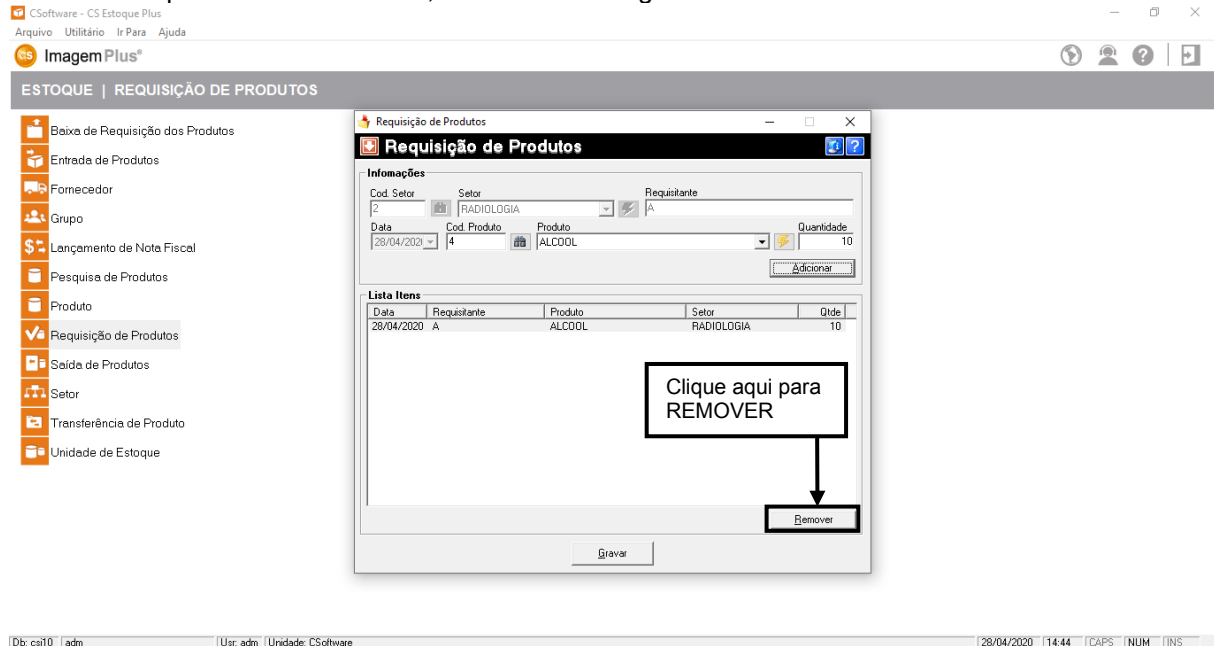


Figura 33

11 – Como Realizar a Transferência de Produtos

Selecione a opção **TRANSFERÊNCIA DE PRODUTOS**, o sistema abrirá a seguinte tela, como mostra a figura 34.

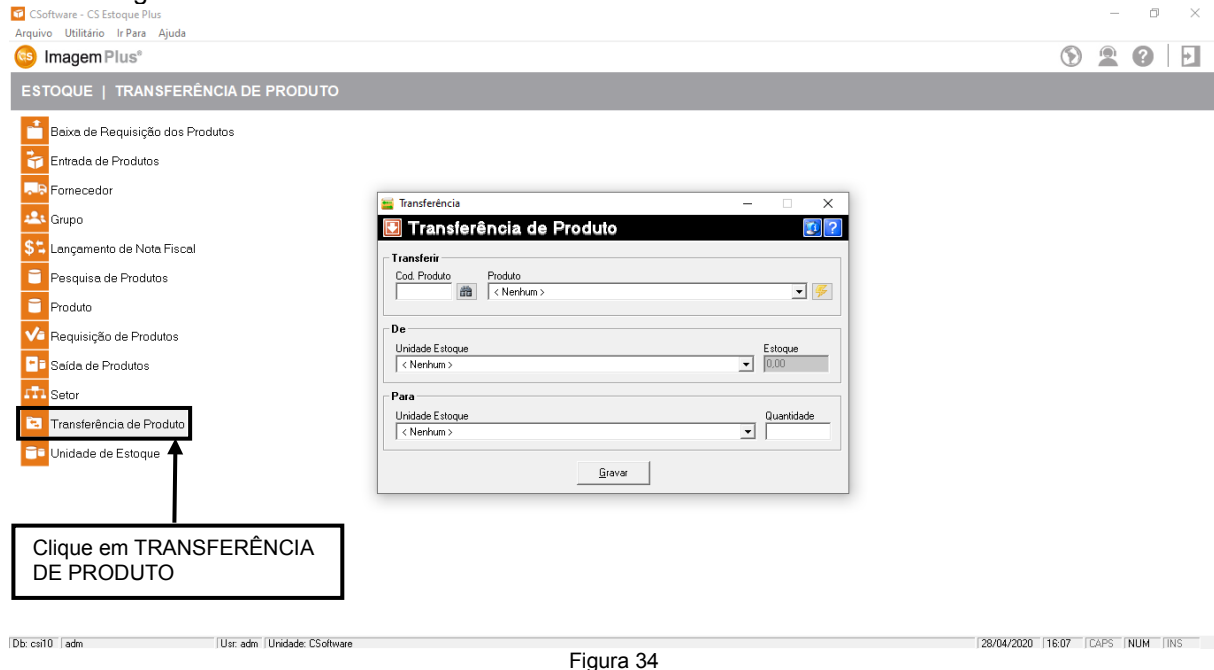


Figura 34

Após selecionar o **PRODUTO**, selecione a unidade **DÊ** em seguida selecione a unidade **PARA**, preencha a **QUANTIDADE** e clique em **GRAVAR**, em seguida clique em **FECHAR**, como mostra a figura 35.

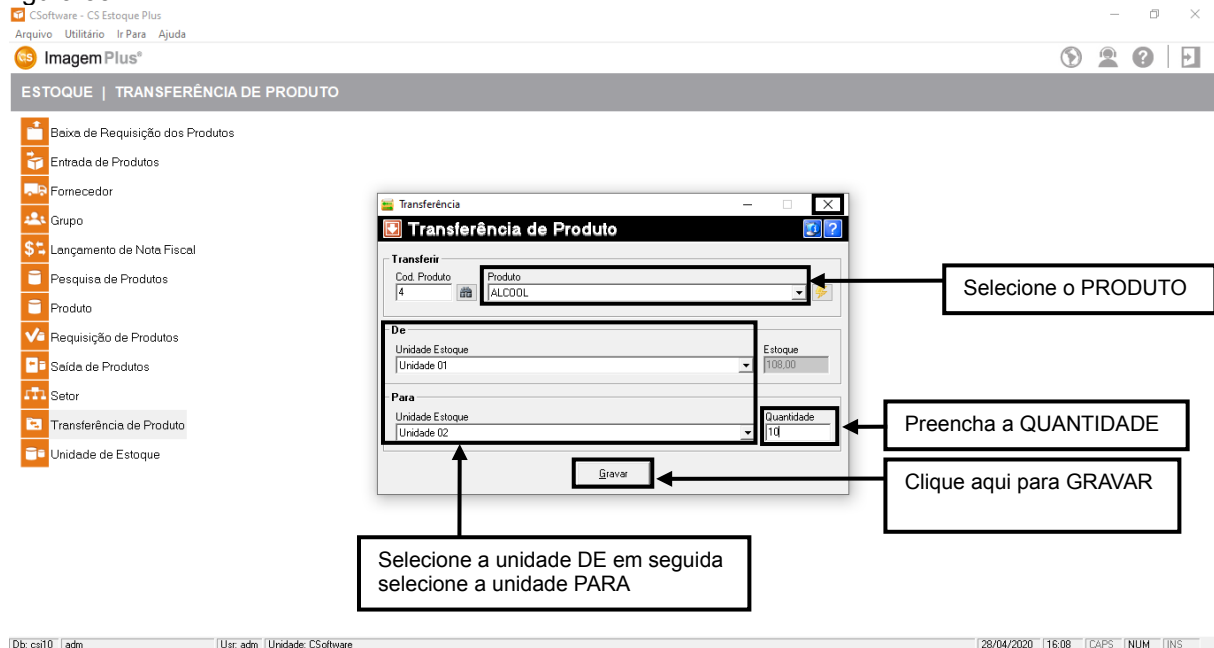


Figura 35

12 – Unidade de Estoque

Selecione a opção **UNIDADE DE ESTOQUE**, o sistema abrirá a seguinte tela, como mostra a figura 36.

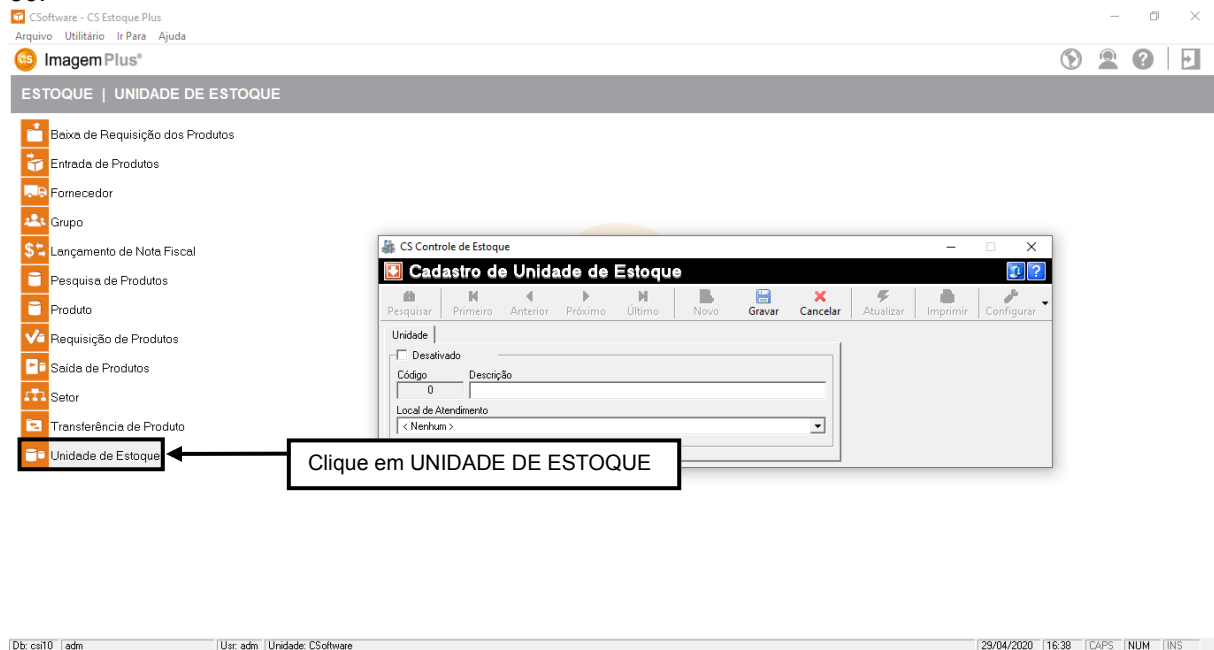


Figura 36

Preencha a **DESCRIÇÃO** e selecione o **LOCAL DE ATENDIMENTO**, em seguida clique em **GRAVAR**, como mostra a figura 37.

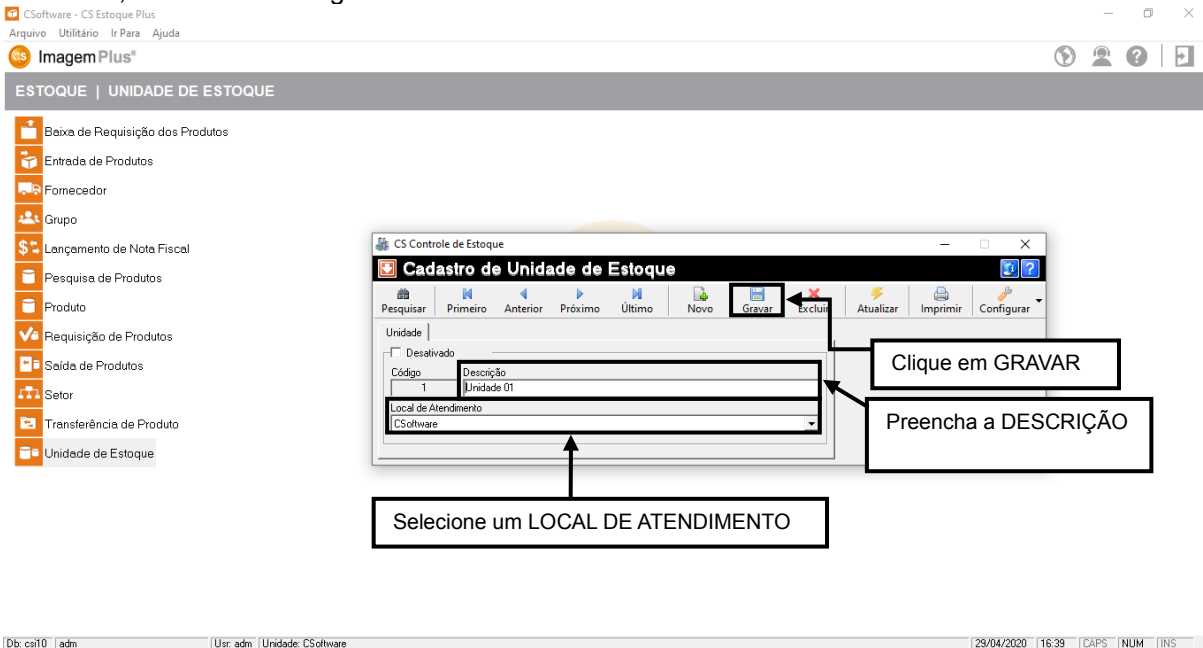


Figura 37